

**Публичное Акционерное Общество
«Ростелеком»**

Проект компенсационного озеленения на участке по
адресу: Калининградская обл., г. Светлогорск,
ул. Островского, 3 (КН ЗУ 39:17:010016:14)

Заказчик: ПАО «Ростелеком»

Проектная документация

2022/ПКО.

ПРОЕКТ КОМПЕНСАЦИОННОГО ОЗЕЛЕНЕНИЯ

Российская Федерация
г. Светлогорск
2022

Публичное Акционерное Общество «Ростелеком»

Проект компенсационного озеленения на участке по
адресу: Калининградская обл., г. Светлогорск,
ул. Островского, 3 (КН ЗУ 39:17:010016:14)

Заказчик: ПАО «Ростелеком»

ПРОЕКТНАЯ ДОКУМЕНТАЦИЯ

2022/ПКО.

ПРОЕКТ КОМПЕНСАЦИОННОГО ОЗЕЛЕНЕНИЯ

«УТВЕРЖДАЮ»

Заместитель главы администрации
МО «Светлогорский городской округ»
Калининградской области

_____ (Туркина О.В.)

« ____ » _____ 2022 г.

Руководитель _____ *А.А. Власов*

Российская Федерация
г. Светлогорск
2022

СОДЕРЖАНИЕ ТОМА

Наименование	Примечание
Содержание тома.	3
Пояснительная записка.	4-5
Ситуационный план	6
Дендрологический план.	7
Посадочный план. Разбивочный план. Сводный план инженерных сетей.	8
Перечетная ведомость	9

Взам. инв. №	
Подп. и дата	
Инв. № подл.	

						2022/ПКО.ПЗ		
<i>Изм.</i>	<i>Кол.</i>	<i>№ докум.</i>	<i>Подп.</i>	<i>Дата</i>				
<i>Разраб.</i>		<i>Уланов В.С.</i>			Проект компенсационного озеленения	<i>Стадия</i>	<i>Лист</i>	<i>Листов</i>
						ПД	1	1
					Содержание	ПАО «Ростелеком»		

Пояснительная записка.

В соответствии с перечетной ведомостью зеленых насаждений от _____ № _____ (III категории – 2 шт.). Площадь вырубаемых зеленых насаждений 20 кв. м. Видовой состав вырубаемых зеленых насаждений указан в перечетной ведомости зеленых насаждений от _____ № _____

В соответствии с Законом Калининградской области № 100 от 21.12.2006 г. «Об охране зеленых насаждений» проектом, взамен вырубаемых зеленых насаждений, предусматривается компенсационное озеленение.

Проектом компенсационного озеленения предусмотрена высадка зеленых насаждений по ул. Островского, 3 (КН 39:17:010016:14) компенсационное озеленение предусмотрено выполнить в срок до 01.10.2022 года.

Ассортимент высаживаемых зеленых насаждений в счет компенсационного озеленения определен в соответствии с требованиями п. 7 ст. 6 Закона №100 «Об охране зеленых насаждений» от 21.12.2006 и Постановления Правительства Калининградской области №118 от 19.03.2007 года «Об определении нормативов и порядка исчисления компенсационной стоимости зеленых насаждений и объектов озеленения на территории Калининградской области»).

Компенсационное озеленение выполняется в соответствии с требованиями п. 9 СП42.13330.2016 «Градостроительство. Планировка и застройка городских и сельских поселений» (актуализированная редакция СНиП 2.07.01-89*), Правил создания, охраны и содержания зеленых насаждений в городах Российской Федерации, утвержденными приказом Государственного Комитета Российской Федерации по строительству и жилищно-коммунальному комплексу от 15.12.1999 № 153 (МДС 13-5.2000), До сооружений (не менее 5 м для деревьев, не менее 1 м для кустарников), инженерных коммуникаций (не менее 2 м для деревьев, не менее 1 м для кустарников), края тротуара (не менее 0,7 м для деревьев, не менее 0,5 м для кустарников).

Взам. инв. №											
	Подп. и дата										
Инв. № подл.							2022/ПКО.ПЗ				
	<i>Изм.</i>	<i>Кол.</i>	<i>№ докум.</i>	<i>Подп.</i>	<i>Дата</i>	Проект компенсационного озеленения			<i>Стадия</i>	<i>Лист</i>	<i>Листов</i>
	Разраб.		Уланов В.С.						ПД	1	2
						Пояснительная записка			ПАО «Ростелеком»		

Посадочный материал должен быть только из питомника и соответствовать требованиям ГОСТ 28055-89. «Саженьцы деревьев и кустарников. Садовые и архитектурные формы»:

№ п.п.	Наименование вида	Ед. изм.	Кол-во.	Возраст, лет	Параметры саженьцев, не менее
Компенсационное озеленение в границах земельного участка					
1.	Туя западная	шт.	6	12	Высота – 2,5 м
Итого деревьев: 6 шт.					

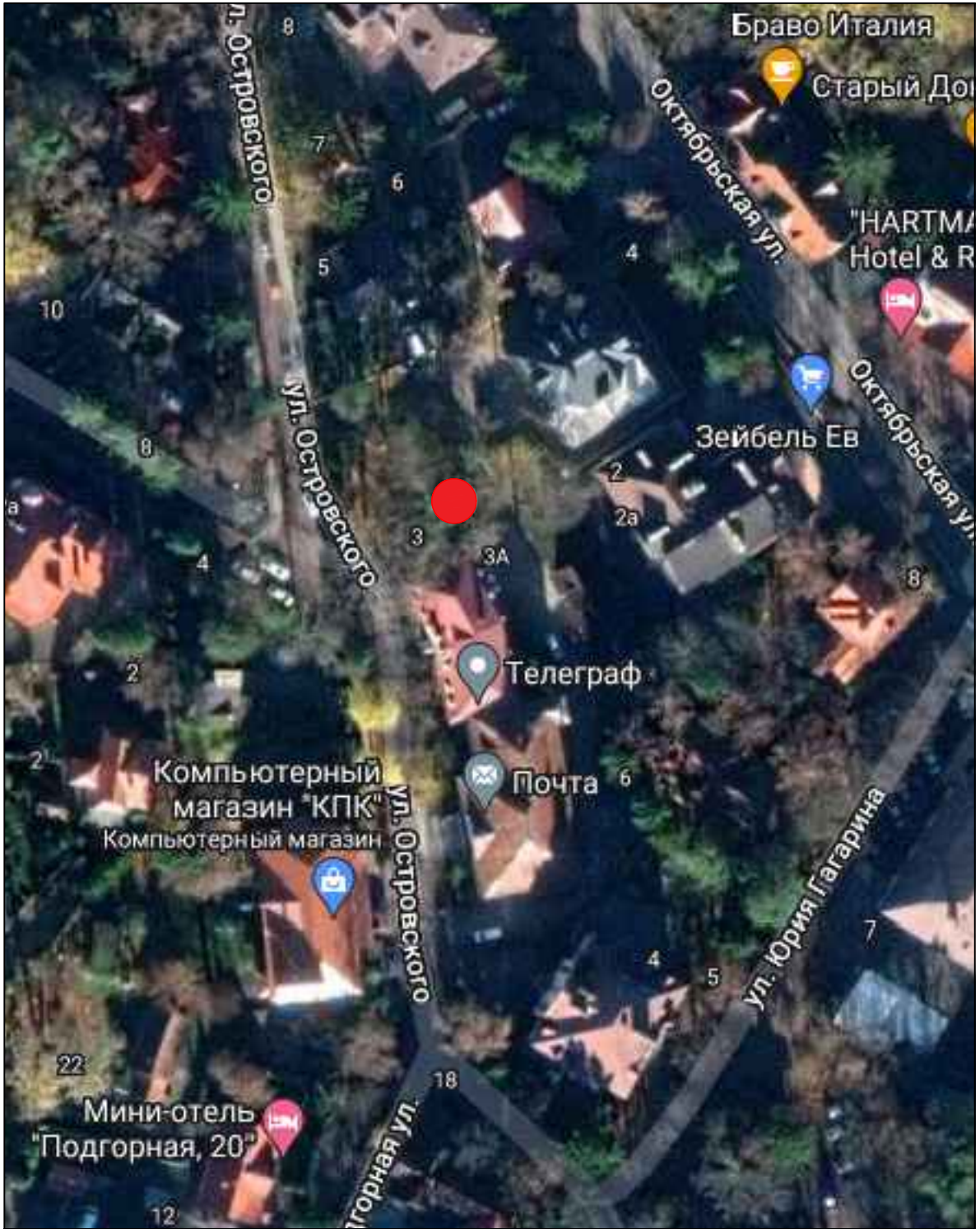
Саженьцы деревьев для посадки должны быть с закрытой корневой системой (размерами: диаметр не менее 0,5 м, высота – не менее 0,4 м), упакованной в мешковину, металлическую сетку или контейнер (объем контейнера – не менее 50 литров), иметь ровный прямой ствол, здоровую, нормально развитую корневую систему с хорошо выраженной скелетной частью. Саженьцы деревьев должны иметь симметричную крону, очищенную от сухих и поврежденных ветвей. На саженьцах не должно быть механических повреждений и признаков повреждения болезнями и вредителями.

Для всех высаживаемых деревьев в посадочную яму предусмотреть внесение растительной земли не менее 50 % объема посадочной ямы.

Посадку и дальнейший уход за высаженными зелеными насаждениями (до момента передачи зеленых насаждений собственнику или пользователю земельного участка, на котором выполнено компенсационное озеленение) необходимо организовать в соответствии с Правилами создания, охраны и содержания зеленых насаждений в городах Российской Федерации, разработанными Академией коммунального хозяйства им. К.Д. Панфилова, и утверждёнными приказом Государственного Комитета Российской Федерации по строительству и жилищно-коммунальному комплексу от 15.12.1999 № 153 (МДС 13-5.2000).

Взам. инв. №	
Подп. и дата	
Инв. № подл.	

						2022/ПКО.ПЗ	Лист
Изм.	Кол.	№ докум.	Подп.	Дата			2



Согласовано

Условные обозначения:



Место высадки зеленых насаждений

Взам. инв. №

Подпись и дата

Инв. № подл.

2022/ПК0

Калининградская обл., г. Светлогорск, ул. Островского, 3
(КН ЗУ 39:17:010016:14)

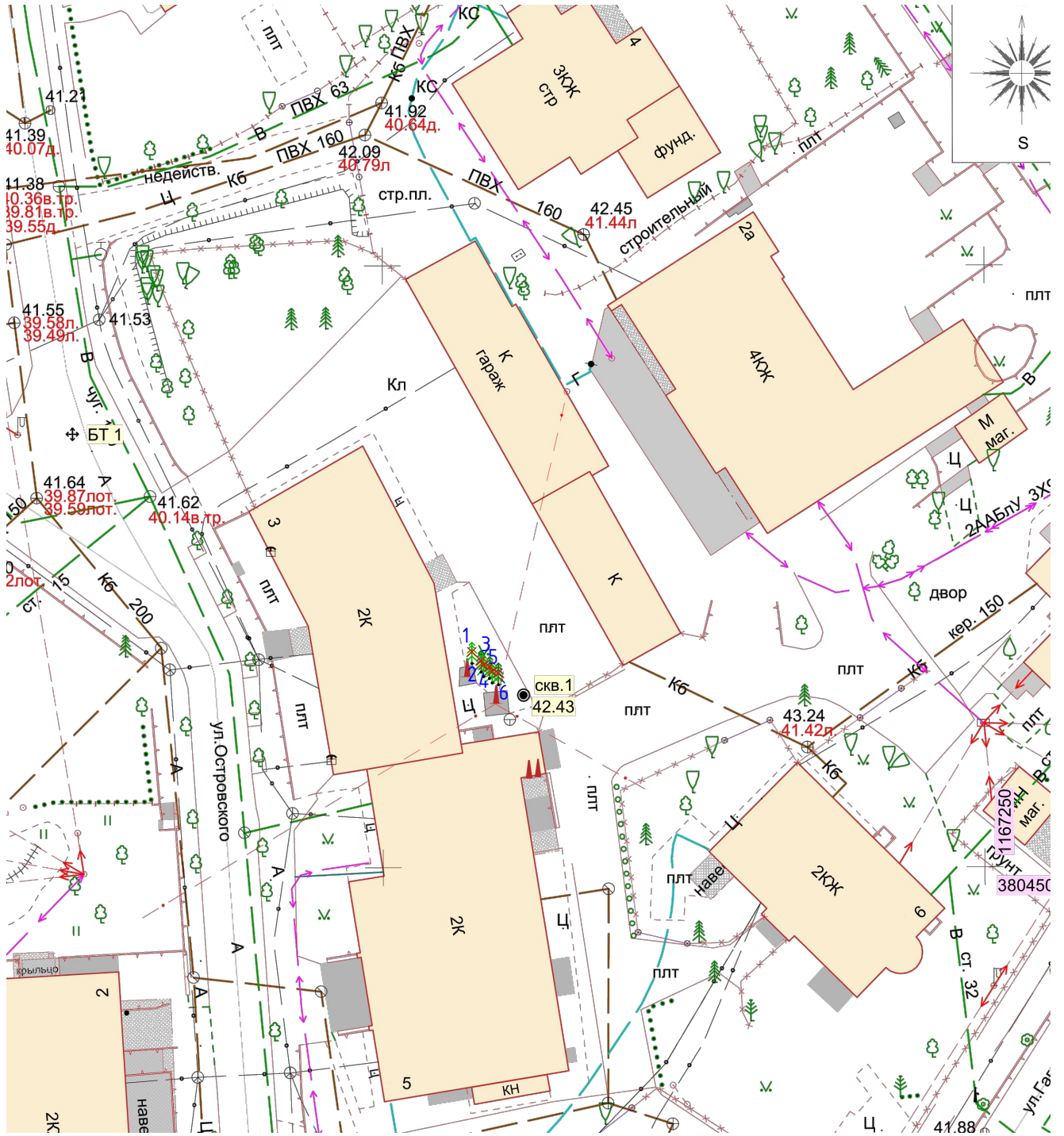
Изм.	Кол. уч.	Лист	№ док.	Подп.	Дата
Разраб.		Уланов В.С.			

Проект компенсационного озеленения

Стадия	Лист	Листов
ПД	1	3

Ситуационный план
М 1:500

ПАО "Ростелеком"



Условные обозначения:

✗ *вырубаемые деревья*

Согласовано						
Взам. инв. №						
Подпись и дата						
Инв. № подл.						

2022/ПКО

Калининградская обл., г. Светлогорск, ул. Островского, 3
(КН ЗУ 39:17:010016:14)

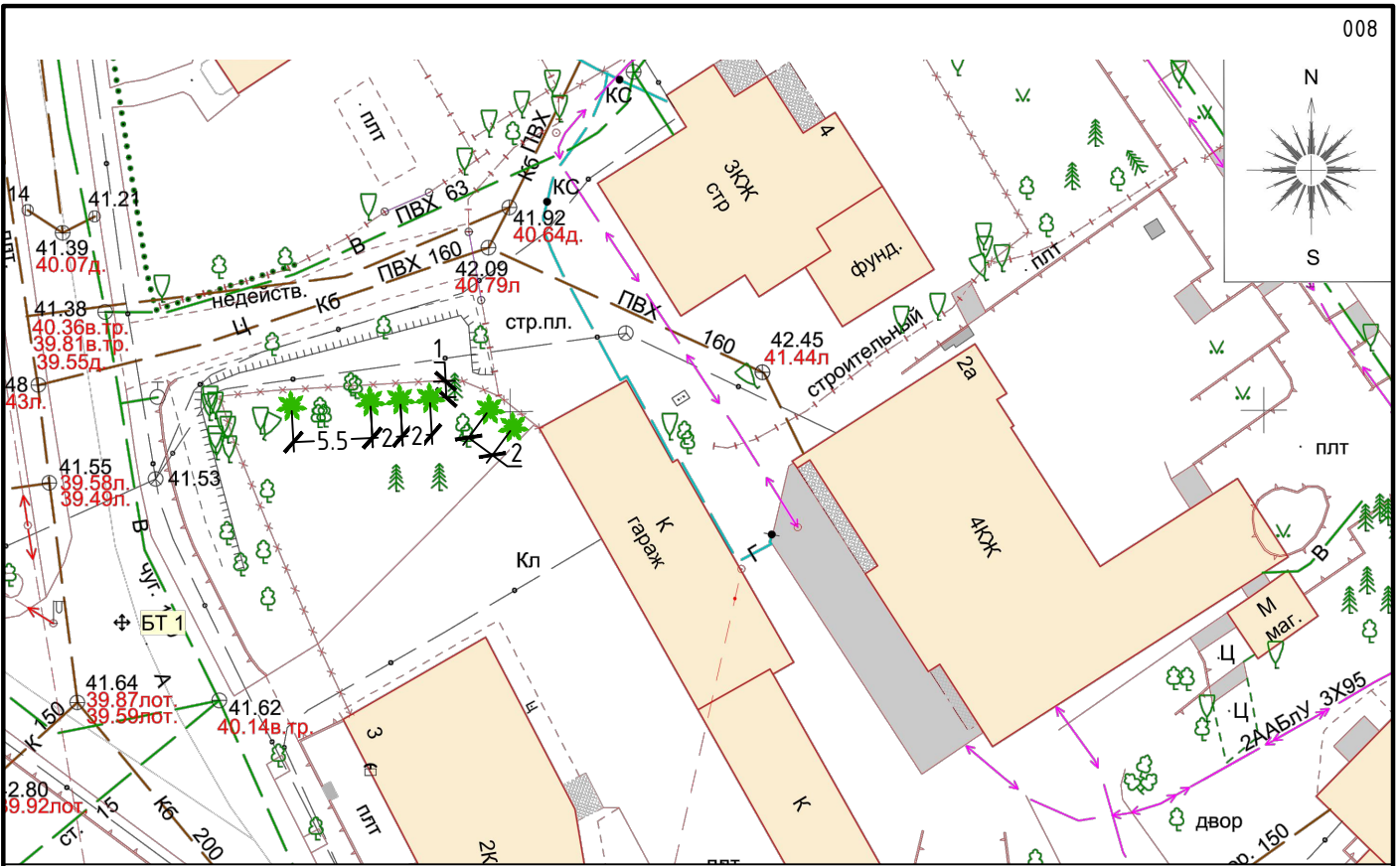
Изм.	Кол. уч.	Лист	№ док.	Подп.	Дата
Разраб.		Уланов В.С.			

Проект компенсационного озеленения

Стадия	Лист	Листов
ПД	2	3

Дендрологический план
М 1:500

ПАО "Ростелеком"



Ведомость ялементов озеленения

Поз.	Наименование породы или вида насаждения	Возраст, лет	Кол. шт.	Параметры саженцев, не менее
1	Туя западная	12	6	высота - 2,5 м.

Условные обозначения:

Туя западная

Примечание:

- Посадка деревьев и кустарников производится с учетом существующих инженерных коммуникаций.
- Посадка от зданий и сооружений (не менее 5 м для деревьев, не менее 1 м для кустарников), инженерных коммуникаций (не менее 2 м для деревьев, не менее 1 м для кустарников), края тротуара (не менее 0,7 м для деревьев, не менее 0,5 м для кустарников).
- Посадочный материал должен быть только из питомника и соответствовать требованиям ГОСТ 28055-89. "Саженцы деревьев и кустарников. Садовые и архитектурные формы.

Согласовано

Взам. инв. №

Подпись и дата

Инв. № подл.

2022/ПКО

Калининградская обл., г. Светлогорск, ул. Островского, 3
(КН ЗУ 39:17:010016:14)

Изм.	Кол. уч.	Лист	№ док.	Подп.	Дата
Разраб.		Уланов В.С.			

Проект компенсационного озеленения

Посадочный план, Разбивочный план,
Сводный план инженерных сетей.
М 1:500

Стадия	Лист	Листов
ПД	3	3

ПАО "Ростелеком"

ПЕРЕЧЕТНАЯ ВЕДОМОСТЬ ЗЕЛЕННЫХ НАСАЖДЕНИЙ

№ _____ от « _____ » _____ 2022 года

Заявитель: ПАО "Ростелеком"

Адрес (место расположения) земельного участка: г.Светлогорск, ул. Островского, 3 (КН ЗУ 39:17:010016:14)

№/п	Номер на подервн ой съемке	Порода, вид зеленых насаждений	Для деревьев: диаметр ствола на высоте 1,3м см	Для кустарников, живых изгородей, бордюров: возраст (лет)	Для живой изгороди, бордюров: протяженность (погонный метр)	Для живой изгороди, бордюров: рядность	Характеристика состояния зеленых насаждений (здоровые, ослабленные, сильно ослабленные, усыхающие)	Заключение: вырубить, пересадить, сохранить, обрезать
1	2	3	4	5	6	7	8	9
1	1	Туя западная	12				Ослабленное	Вырубить
2	2	Туя западная	18				Ослабленное	Вырубить
3	3	Туя западная	16				Ослабленное	Вырубить
4	4	Туя западная	16				Ослабленное	Вырубить
5	5	Туя западная	16				Ослабленное	Вырубить
6	6	Туя западная	18				Ослабленное	Вырубить

Площадь земельного участка, на территории которого планируется вырубка (снос) зеленых насаждений, составляет 2 196 кв.м.

Количество зеленых насаждений:

- подлежащих вырубке: деревьев 6, кустарников _____, живой изгороди _____, бордюров _____;
- подлежащих пересадке: деревьев _____, кустарников _____, живой изгороди _____, бордюров _____;
- подлежащих обрезке: деревьев _____, кустарников _____, живой изгороди _____, бордюров _____;
- подлежащих сохранению: деревьев _____, кустарников _____, живой изгороди _____, бордюров _____;

Площадь уничтожаемого газона и иной травянистой растительности составляет: _____ кв. м.

Площадь уничтожаемых одно-двулетних/многолетних (нужное подчеркнуть) цветников составляет: _____ кв.м.

Перечетная ведомость составлена:

ПАО "Ростелеком" _____ / А.А Власов _____ /
(данные исполнителя) (подпись) (расшифровка подписи)

Дата составления перечетной ведомости: « ____ » _____ 20 ____ г.

Проверено комиссией по учету и вырубке (сносу) зеленых насаждений и компенсационному озеленению администрации муниципального образования «Светлогорский городской округ».

Зам. Начальника МКУ "Отдел ЖКХ СГО"

_____ Щербаков В.В.