

РОССИЙСКАЯ ФЕДЕРАЦИЯ

ООО «БалтСитиСервис»

Заказчик: АО «Раушен хотел Ресорт»

**Гостиничный комплекс в пос. Отрадное, г. Светлогорск,
Калининградской области, расположенный на земельном
участке с кадастровым номером 39:17:010004:1003**

**Гостиничный комплекс в пос. Отрадное, г. Светлогорск,
Калининградской области, расположенный на земельном
участке с кадастровым номером 39:17:010004:1004**

ПРОЕКТНАЯ ДОКУМЕНТАЦИЯ

ПРОЕКТ КОМПЕНСАЦИОННОГО ОЗЕЛЕНЕНИЯ

222/1-2020-ПКО

ТОМ _____

2021г.

РОССИЙСКАЯ ФЕДЕРАЦИЯ

ООО «БалтСитиСервис»

Заказчик: АО «Раушен хотел Ресорт»

**Гостиничный комплекс в пос. Отрадное, г. Светлогорск,
Калининградской области, расположенный на земельном
участке с кадастровым номером 39:17:010004:1003**

**Гостиничный комплекс в пос. Отрадное, г. Светлогорск,
Калининградской области, расположенный на земельном
участке с кадастровым номером 39:17:010004:1004**

ПРОЕКТНАЯ ДОКУМЕНТАЦИЯ

ПРОЕКТ КОМПЕНСАЦИОННОГО ОЗЕЛЕНЕНИЯ

222/1-2020-ПКО

ТОМ 1

«Утверждаю»

Глава администрации муниципального образования
«Светлогорский городской округ»


В.В. Бондаренко
« » 2021г.

«Согласовано»

Заместитель начальника департамента -
начальник отдела экологического
надзора, охраны окружающей среды и
экологической экспертизы


Е.В. Карандашева
« 31 » 2021г.

Главный инженер проекта


Леденёва О.В.

2021г.

Изн. № подл.	
Подп. и дата	
Взам. инв. №	

ТЕКСТОВАЯ ЧАСТЬ

Взам. инв. №	
Подп. и дата	

Инв. № подл.	
--------------	--

Изм.	Кол. уч.	Лист	№ док.	Подп.	Дата
				<i>В.И.</i>	
Разработал	Б ы к о в а			<i>В.И.</i>	
Н. контр	Р ы б а к о в			<i>В.И.</i>	

222/1-2020-ПКО			
ТЕКСТОВАЯ ЧАСТЬ	Стадия П	Лист 1	Листов 7
ООО « БалтСитиСервис»			

ПОЯСНИТЕЛЬНАЯ ЗАПИСКА

Исходные данные, нормативные и справочные материалы.

Проект реконструкции зеленых насаждений выполнен на основании - инженерно-топографического плана М 1:500 и подервной съемки с таксацией зеленых насаждений от

- перечетной ведомости зеленых насаждений от 08 06 2020 г.;
- инженерно-геологических изысканий;

При разработке проектной документации были использованы следующие нормативные и справочные материалы:

СП 42.13330.2016 «Градостроительство. Планировка и застройка городских и сельских поселений»;

СП 62.13330.2015 «Благоустройство территории».

Характеристика земельного участка

Территория, на которой предполагается строительство объектов : «Гостиничный комплекс в пос. Отрадное, г. Светлогорск, Калининградской области, расположенный на земельном участке с кадастровым номером 39:17:010004:1003», площадью 7825 кв. м., и «Гостиничный комплекс в пос. Отрадное, г. Светлогорск, Калининградской области, расположенный на земельном участке с кадастровым номером 39:17:010004:1004», площадью 5 359 м2 и граничат:

- с севера- променад, Балтийское море;
- с запада - многомаршевая лестница (спуск) ведущая с ул. Динамо к смотровой площадке на морском побережье у нижнего начала спуска;
- с юга - склон;
- с юго-востока - укрепленным существующим склоном, спускающимся к берегу Балтийского моря.

На участках имеются зеленые насаждения , согласно техническим отчетам и подервным съемкам выполненным на каждый участок ООО «Землемер» в 2020г..

На участке с КН 39:17:010004:1003 имеются зеленые насаждения в количестве 291шт, из них попадающие под застройку (в количестве 62 шт) подлежат компенсации.

На участке с КН 39:17:010004:1004 имеются зеленые насаждения в количестве 14шт, из них попадающие под застройку (в количестве 9 шт) подлежат компенсации.

Земельные участки расположены в территориальной зоне О1.2. – зона делового, общественного и коммерческого назначения (в зоне променада и в первой береговой линии). Строительство гостиничного комплекса соответствует основным видам разрешенного использования земельного участка – гостиничное обслуживание.

Рельеф участка – с резким понижением к северной части участка - абсолютные отметки изменяются от 42,80 м до 41,60 м в Балтийской системе высот. Большая часть уча-

Изм.	Коп. уч.	Лист	№ док.	Подп.	Дата

222-2020-ПКО						Лист
						2

стка – склон. Проектная документация разработана с учетом следующих условий строительства:

Проектная документация разработана с учетом следующих условий строительства:

Климатический подрайон в соответствии с СП 131.13330.2018 - II Б

Ветровой режим характеризуется преобладанием западных и юго-западных

Ограничения использования земельного участка по условиям использования территории;

- зона с особыми условиями использования территории. Часть водоохраной зоны Балтийского моря (39.00.2.156);

- округ горно-санитарной охраны курорта федерального значения Светлогорск-Отрадное (39.00.6.541);

- вторая зона округа горно-санитарной охраны курорта федерального значения Светлогорск-Отрадное (39.00.2.44);

- зона с особыми условиями использования территории. Часть прибрежной защитной полосы Балтийского моря (39.00.2.152).

Решения проекта

Проект компенсационного озеленения зеленых насаждений разработан для согласования и компенсации зеленых насаждений, вырубаемых при строительстве объектов :

«Гостиничный комплекс в пос. Отрадное, г. Светлогорск, Калининградской области, расположенный на земельном участке с кадастровым номером 39:17:010004:1003» и «Гостиничный комплекс в пос. Отрадное, г. Светлогорск, Калининградской области, расположенный на земельном участке с кадастровым номером 39:17:010004:1004». Проект разработан ООО «БалтСитиСервис», во исполнение требований гл. 6 Закона Калининградской области № 100 «Об охране зелёных насаждений».

Согласно Перечётной ведомости зелёных насаждений, выполненной ООО «Землемер» в 2020г., на выделенных земельных участках произрастают зелёные насаждения в количестве 291 шт. и 14 шт. соответственно.

Всего вырубаемых деревьев на двух земельных участках 71 штук.

В соответствии с проектными решениями, на участке с кадастровым номером 39:17:010004:1003, в процессе строительства зданий, необходимо вырубить 62 экземпляр существующих зеленых насаждений , в том числе:

- сосна – 3 шт.;
- клен – 2 шт.;
- берез – 29 шт.;

Изн. № подл.	Подп. и дата	Взам. инв. №

Изм.	Кол. уч.	Лист	№ док.	Подп.	Дата	222-2020-ПКО	Лист
							3

- осина – 28 шт..

На участке с кадастровым номером 39:17:010004:1004, необходимо снести 9 экземпляров существующих зеленых насаждений , в том числе:

- клен – 2 шт.;

- осина – 7 шт..

Всего вырубка зеленых насаждений на двух участка составит 71 шт. деревьев.

Площадь вырубаемых насаждений на участке с КН 39:17:010004:1003 составит – 1240м², на участке с КН 39:17:010004:1004 составит – 320м².

В результате внешнего осмотра зелёных насаждений установлено, что деревья находятся в удовлетворительном состоянии. Необходимость сноса зелёных насаждений обусловлена технологией проведения работ по строительству, а также требованиями по их эксплуатации.

В соответствии с требованиями гл. 6 Закона Калининградской области № 100 «Об охране зелёных насаждений» во всех случаях повреждения или уничтожения (вырубки, сноса) зеленых насаждений должно осуществляться компенсационное озеленение, при этом площадь компенсационных зеленых насаждений не может быть меньше площади поврежденных или уничтоженных.

В рамках разработки данного проекта предусматривается компенсационная высадка саженцев деревьев в количестве 135 шт, взамен 71 шт. зелёных насаждений, которые планируется вырубить в рамках строительства гостиничных комплексов.

Компенсационная высадка выполняется на земельном участке федерального значения, вблизи здания «ЯнтарьХолла» в парке «Времена года» на участках с кадастровыми номерами: 39:17:010004:641 и 39:17:010004:74

Проектом компенсационного озеленения предусмотрена высадка 135 экземпляров зелёных насаждений деревьев и 11 экземпляров кустарников.

Компенсационное озеленение представлено саженцами деревьев породы :

Сосна горная (27шт),

Сосна черная (10 шт),

Тис классический (87шт) – различаются возрастом и высотой,

Платан кленолистный (11 шт),

Кустарник :

Инва. № подл.	Подп. и дата	Взам. инв. №					222-2020-ПКО	Лист 4
			Изм.	Коп. уч.	Лист	№ док.		

Рододендрон (11 шт).

Всего 146 штук зеленых насаждений (саженцы и кустарники).

Срок посадки апрель-май 2023г.

Согласно ГОСТ 28055-89 «Саженцы деревьев и кустарников. Садовые и архитектурные формы» предъявляются следующие основные технические требования к характеристикам саженцев деревьев:

1. Внешний вид саженца должен соответствовать принятой для породы форме культивирования.

2. Крона саженца садовой формы должна иметь характерные сортовые признаки (например, плакучую крону, стелющуюся крону).

Крона саженца архитектурной формы должна соответствовать своему названию (например, шаровидная, пирамидальная и т.д.) или установленному образцу.

3. На саженцах не должно быть механических повреждений, а также внешних признаков повреждения вредителями и болезнями.

4. Саженцы деревьев должны иметь симметричную крону (кроме плакучих и стелющихся форм); саженцы деревьев штамбовой формы должны иметь прямолинейный штаб.

5. Саженцы должны быть с земляным комом.

Особое внимание необходимо уделить требованиям к взаимному размещению высаживаемых зеленых насаждений специфичным для каждой из пород, а также нормативными отступлениями от подземных и наземных линий инженерных коммуникаций, элементов благоустройства территории, приведенным в графической части проекта.

С учетом вышеуказанных требований был выполнен совмещённый посадочный и дендрологический план, приведенный в Графической части проекта.

Инов. № подл.	Подп. и дата	Взам. инв. №

Изм.	Кол. уч.	Лист	№ док.	Подп.	Дата

222-2020-ПКО

Лист

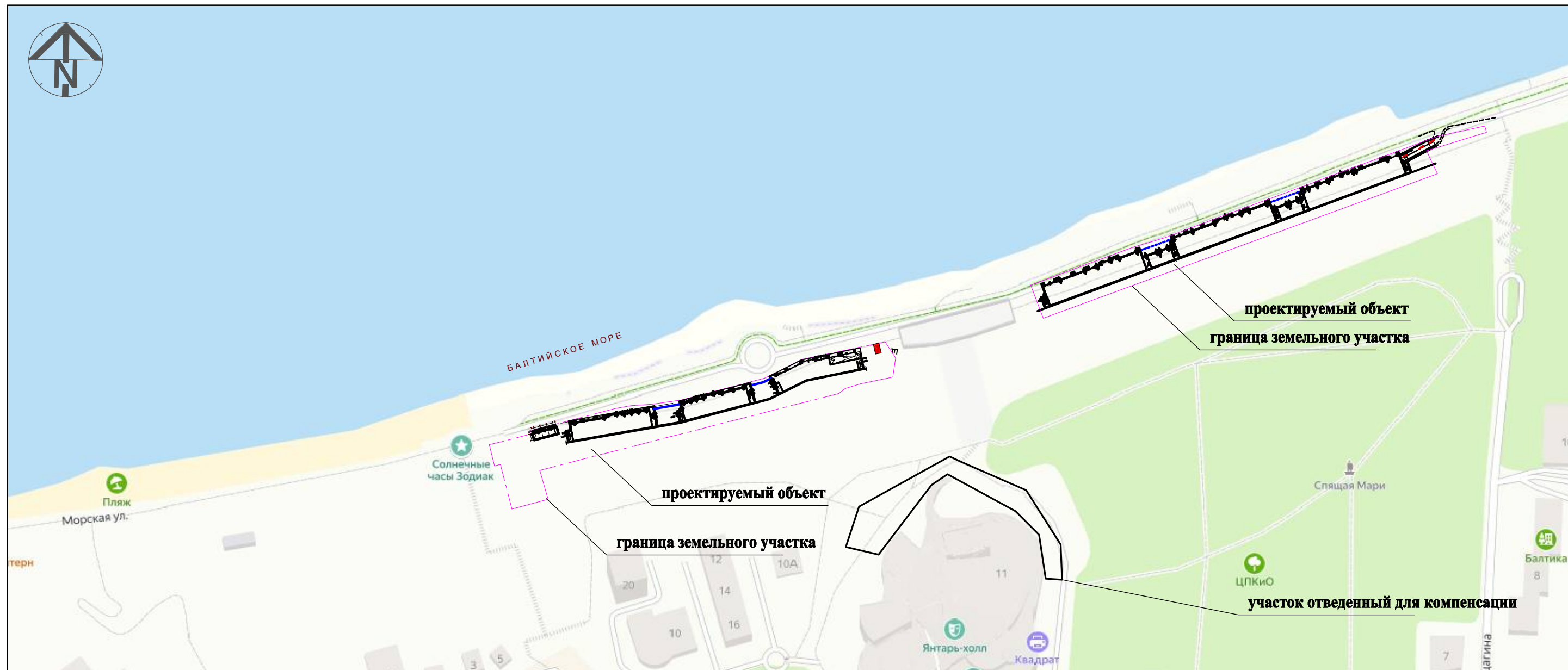
5

ГРАФИЧЕСКАЯ ЧАСТЬ

Инва. № подл.	Подп. и дата	Взам. инв. №

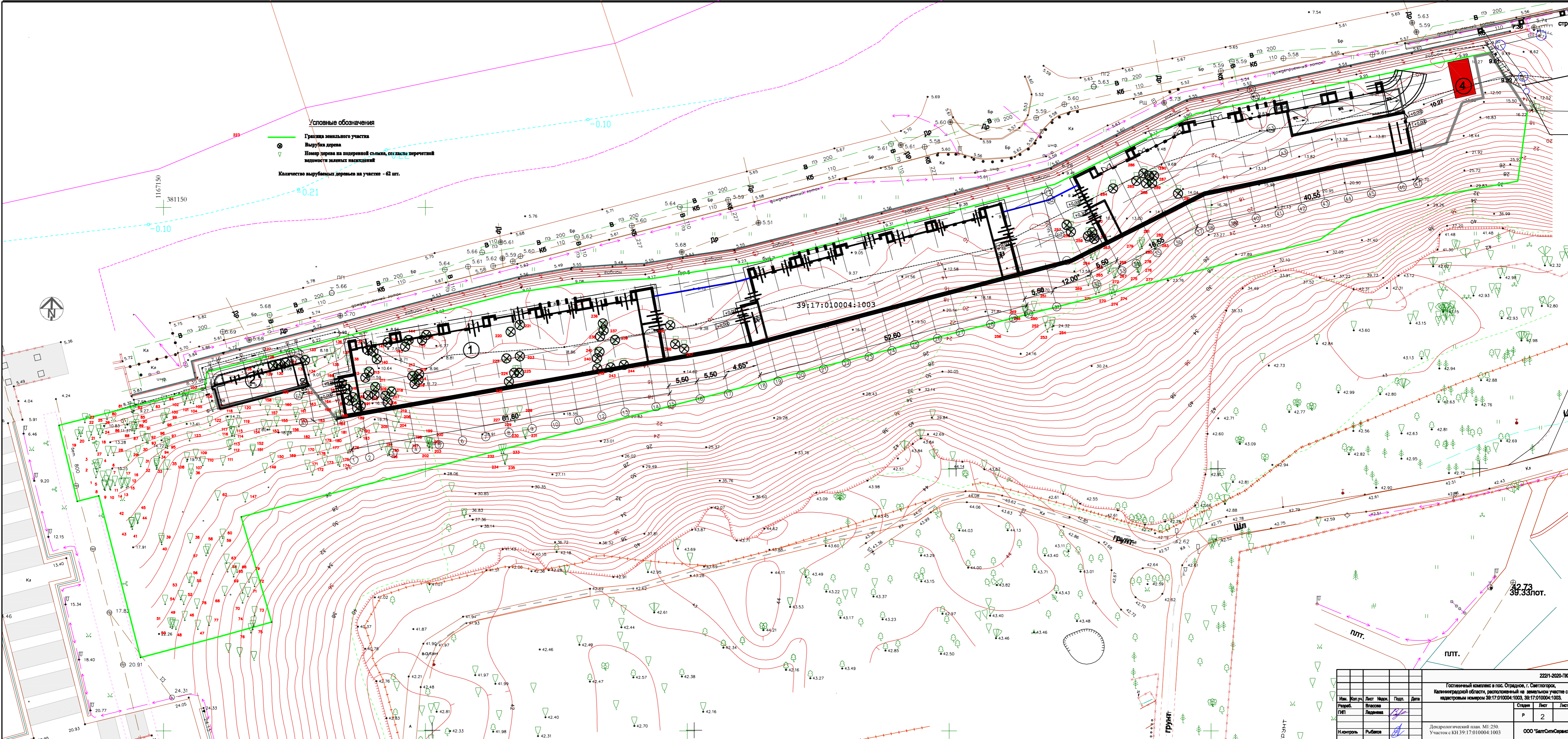
Изм.	Кол. уч.	Лист	№ док.	Подп.	Дата

222-2020-ПКО



- Границы земельного участка проектируемого объекта**
- весь земельный участок вторая зона округа горно-санитарной охраны курорта федерального значения Светлогорск- Отрадное
 - весь земельный участок зона с особыми условиями использования территории - водоохраная зона Балтийского моря;
 - весь земельный участок - территории подверженные опасным гидрологическим процессам;
 - весь земельный участок - зона прибрежной защитной полосы Балтийского моря.
 - весь земельный участок территория центральной исторической части города Светлогорска (согласно Правилам землепользования и застройки МО городское поселение "Город Светлогорск").

										222/1-2020-ПЗУ		
										Гостиничный комплекс в пос. Отрадное, г. Светлогорск, Калининградской области, расположенный на земельном участке с кадастровым номером 39:17:010004:1003		
										Гостиничный комплекс в пос. Отрадное, г. Светлогорск, Калининградской области, расположенный на земельном участке с кадастровым номером , 39:17:010004:1004.		
Изм.	Кол.уч.	Лист	Недок.	Подп.	Дата					Стадия	Лист	Листов
Разраб.		Власова								П	1	
ГИП		Леденева		<i>Леденева</i>								
Н.контроль		Рыбаков		<i>Рыбаков</i>						Ситуационный план размещения объектов капитального строительства.		
										ООО "БалтСитиСервис"		



Условные обозначения

- Граница земельного участка
- Вырубка дерева
- Номер дерева на полевой съемке, согласно перечневой ведомости зеленых насаждений
- Количество вырубяемых деревьев на участке - 62 шт.

39:17:010004:1003

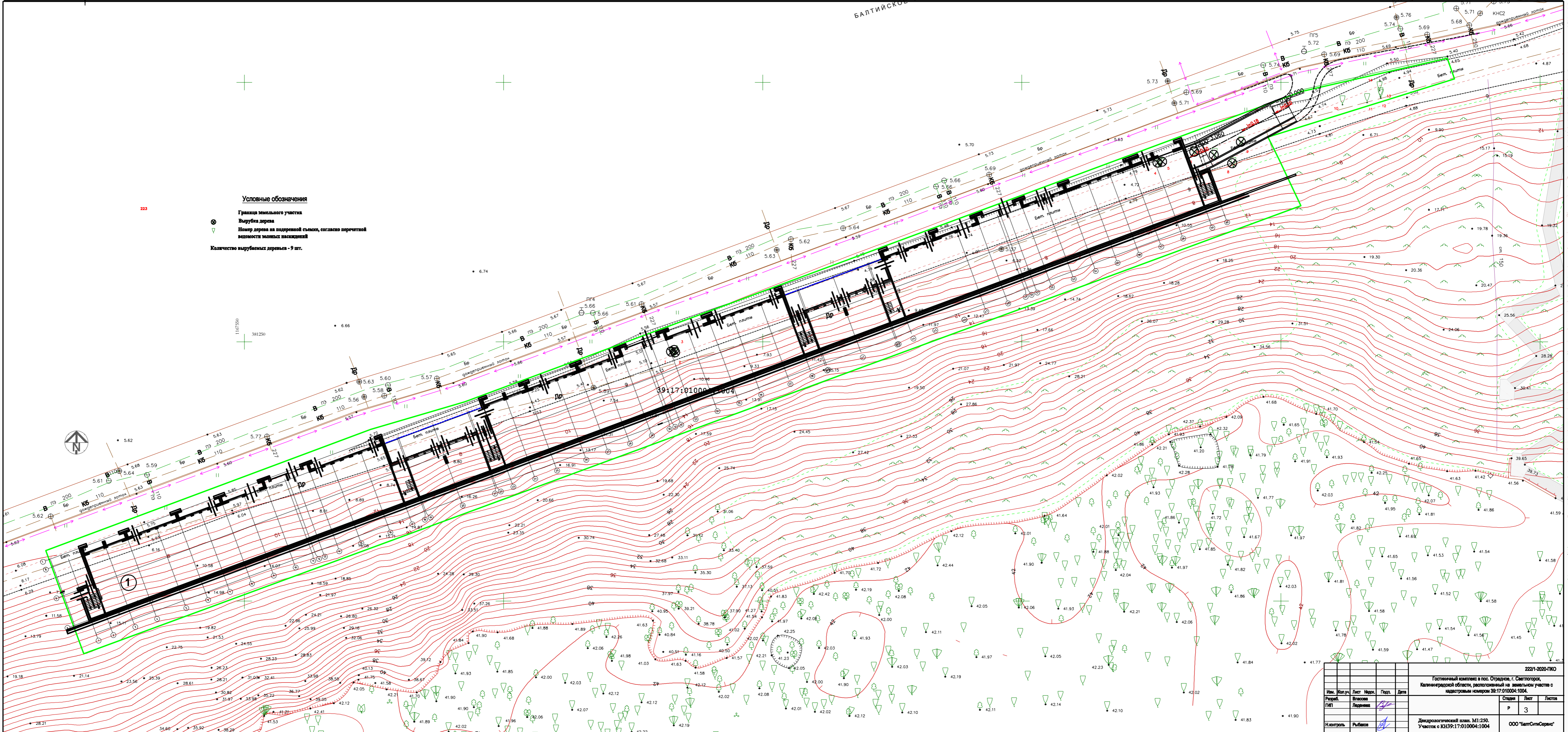
42.73
39.33пнт.

					22/1-2020-ПКО			
					Госинвентарный план в пос. Стрелков, Светлогорск, Калининградской области, расположенный на земельном участке с кадастровым номером 39:17:010004:1003.			
Изм.	Коп.уч.	Лист	Число	Подп.	Дата	Страниц	Лист	Листов
Разраб.	Власова					Р	2	
ГИП	Леденева							
Инженер	Рыбаков							
					Дендрологический план. М1:250. Участок с КН 39:17:010004:1003			
					ООО "БалтСитиСервис"			

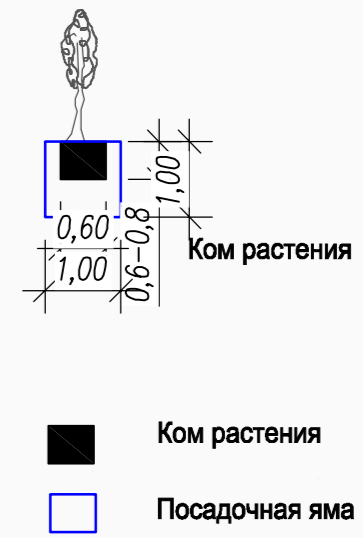
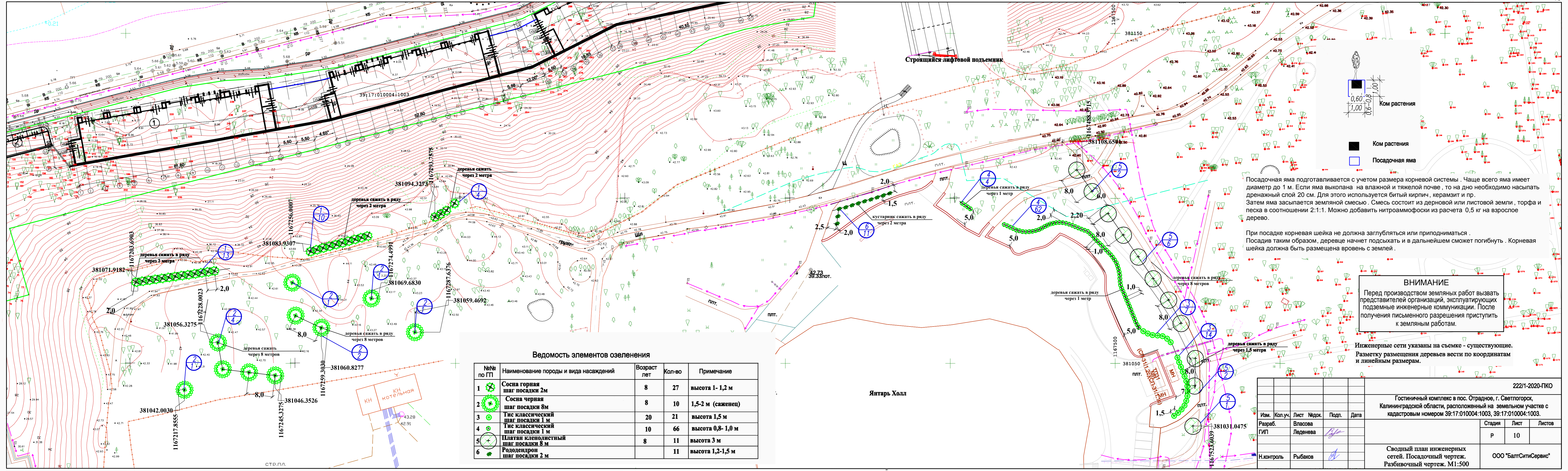
БАЛТИЙСКОЕ

Условные обозначения

- Граница земельного участка
 - ⊙ Вырубка дерева
 - ▽ Номер дерева на подерновой съемке, согласно перечневой ведомости зеленых насаждений
- Количество вырубимых деревьев - 9 шт.



				22/1-2020-1/КО			
				Гостиничный комплекс в пос. Отрадное, г. Светлогорск, Калининградской области, расположенный на земельном участке с кадастровым номером 39:17:010004:1004.			
Имя	Конуч.	Лист	Издок.	Подп.	Дата	Страна	Лист
Резьб.	Лиднева					Р	3
Исполнитель	Рыбаков					ООО "БетСитиСервис"	
				Дендрологический план. М1:250. Участок с КНЗ9:17:010004:1004			



Посадочная яма готовится с учетом размера корневой системы. Чаще всего яма имеет диаметр до 1 м. Если яма выкопана на влажной и тяжелой почве, то на дно необходимо насыпать дренажный слой 20 см. Для этого используется битый кирпич, керамзит и пр. Затем яма засыпается земляной смесью. Смесью состоит из дерновой или листовой земли, торфа и песка в соотношении 2:1:1. Можно добавить нитроаммофоски из расчета 0,5 кг на взрослое дерево.

При посадке корневая шейка не должна заглубляться или приподниматься. Посадив таким образом, деревце начнет подсыхать и в дальнейшем сможет погибнуть. Корневая шейка должна быть размещена вровень с землей.

ВНИМАНИЕ
Перед производством земляных работ вызвать представителей организаций, эксплуатирующих подземные инженерные коммуникации. После получения письменного разрешения приступить к земляным работам.

Инженерные сети указаны на съемке - существующие. Разметку размещения деревьев вести по координатам и линейным размерам.

Ведомость элементов озеленения

№№ по ГП	Наименование породы и вида насаждений	Возраст лет	Кол-во	Примечание
1	Сосна горная шаг посадки 2м	8	27	высота 1- 1,2 м
2	Сосна черная шаг посадки 8м	8	10	1,5-2 м (саженец)
3	Гис классический шаг посадки 1 м	20	21	высота 1,5 м
4	Гис классический шаг посадки 1 м	10	66	высота 0,8- 1,0 м
5	Платан кленолистный шаг посадки 8 м	8	11	высота 3 м
6	Рододендрон шаг посадки 2 м		11	высота 1,2-1,5 м

222/1-2020-ПКО

Гостиничный комплекс в пос. Отрадное, г. Светлогорск, Калининградской области, расположенный на земельном участке с кадастровым номером 39:17:010004:1003, 39:17:010004:1003.

Изм.	Кол.уч.	Лист	Подп.	Дата
Разраб.	Власова	Леденева		
ГИП				
Н.контроль	Рыбаков			

Стадия	Лист	Листов
Р	10	

Сводный план инженерных сетей. Посадочный чертеж. Разбивочный чертеж. М1:500

ООО "БалтСитиСервис"

ПРИЛОЖЕНИЯ

Инва. № подл.	Подп. и дата	Взам. инв. №

Изм.	Кол. уч.	Лист	№ док.	Подп.	Дата

222-2020-ПКО

Лист

7

ПЕРЕЧЕТНАЯ ВЕДОМОСТЬ ЗЕЛЕННЫХ НАСАЖДЕНИЙ

от « » _____ 20 года

Местоположение (адрес) объекта: Калининградская область, Светлогорский район,
г.Светлогорск и п. Отрадное. Кадастровый номер: 39:17:010004:1003

№/п	Номер на полевой съемке	Координаты ствола (Система координат МСК-39)	Порода, вид зеленых насаждений	Диаметр ствола (для деревьев - на высоте 1,3 м) см	Высота ствола (м)	Мероприятия
1	2	3	4	5	6	
1	1	X - 381098.441 У - 1167137.089	Клен	10	3.2	сохранение
2	2	X - 381099.530 У - 1167137.238	Клен	8	3.2	сохранение
3	3	X - 381100.089 У - 1167137.110	Клен	10	2	сохранение
4	4	X - 381100.319 У - 1167137.838	Клен	9	4.5	сохранение
5	5	X - 381097.944 У - 1167138.371	Клен	8	4.5	сохранение
6	6	X - 381098.159 У - 1167139.508	Клен	8	4.3	сохранение
7	7	X - 381097.031 У - 1167139.174	Клен	10	4.5	сохранение
8	8	X - 381096.184 У - 1167138.667	Клен	9	5	сохранение
9	9	X - 381095.993 У - 1167138.823	Клен	9	5	сохранение
10	10	X - 381096.074 У - 1167139.856	Клен	10	5	сохранение
11	11	X - 381096.281 У - 1167139.763	Клен	7	4.5	сохранение
12	12	X - 381096.951 У - 1167140.729	Клен	8	4.5	сохранение
13	13	X - 381096.656 У - 1167142.142	Клен	6	4	сохранение
14	14	X - 381096.448	Клен	6.5	3.5	сохранение

Взам. Инв. №	
Подп. и дата	
Инв. № подл.	

ПРИЛОЖЕНИЯ

Лист

Изм.	Кол.уч	Лист	№ док.	Подпись	Дата
------	--------	------	--------	---------	------

		У - 1167141.905				
15	15	X - 381096.484	Клен	10.5	3.5	сохранение
		У - 1167142.921				
16	16	X - 381096.684	Клен	10.5	4.5	сохранение
		У - 1167143.209				
17	17	X - 381098.217	Клен	8	4.5	сохранение
		У - 1167141.952				
18	18	X - 381103.529	Клен	10	4	сохранение
		У - 1167137.222				
19	19	X - 381105.807	Клен	6	3	сохранение
		У - 1167133.575				
20	20	X - 381106.306	Клен	6	3	сохранение
		У - 1167134.191				
21	21	X - 381105.517	Клен	6	3	сохранение
		У - 1167135.757				
22	22	X - 381106.599	Клен	11	5	сохранение
		У - 1167136.190				
23	23	X - 381108.953	Клен	18	5.5	сохранение
		У - 1167134.972				
24	24	X - 381106.068	Клен	8	5	сохранение
		У - 1167137.887				
25	25	X - 381106.735	Клен	6	4	сохранение
		У - 1167137.588				
26	26	X - 381106.996	Клен	7	4	сохранение
		У - 1167138.376				
27	27	X - 381102.686	Клен	15	6	сохранение
		У - 1167139.382				
28	28	X - 381102.651	Клен	15.5	6	сохранение
		У - 1167140.469				
29	29	X - 381101.763	Клен	10.5	5	сохранение
		У - 1167143.295				
30	30	X - 381102.770	Клен	9.5	5	сохранение
		У - 1167145.149				
31	31	X - 381100.526	Клен	12	5	сохранение
		У - 1167145.591				
32	32	X - 381100.024	Береза	12	3.5	сохранение
		У - 1167148.673				
33	33	X - 381100.308	Береза	6	3	сохранение
		У - 1167148.704				
34	34	X - 381100.735	Береза	6	4	сохранение
		У - 1167148.635				
35	35	X - 381100.063	Осина	17	5	сохранение

Взам. Инв. №	
Подп. и дата	
Инв. № подл.	

Лист

ПРИЛОЖЕНИЯ

Изм.	Кол.уч	Лист	№ док.	Подпись	Дата

		У - 1167150.716				
36	36	Х - 381098.320	Осина	37	8	сохранение
		У - 1167155.202				
37	37	Х - 381091.852	Сосна	37	9	сохранение
		У - 1167153.665				
38	38	Х - 381086.008	Клен	31	9	сохранение
		У - 1167155.092				
39	39	Х - 381086.034	Береза	33	9	сохранение
		У - 1167149.587				
40	40	Х - 381085.631	Береза	32	9	сохранение
		У - 1167149.644				
41	41	Х - 381088.560	Клен	9	5	сохранение
		У - 1167144.041				
42	42	Х - 381089.099	Клен	8	5	сохранение
		У - 1167143.969				
43	43	Х - 381089.001	Клен	6.5	5	сохранение
		У - 1167143.818				
44	44	Х - 381089.671	Клен	7.5	5	сохранение
		У - 1167145.039				
45	45	Х - 381089.880	Клен	6.5	5	сохранение
		У - 1167145.072				
46	46	Х - 381071.150	Клен	29	9	сохранение
		У - 1167154.042				
47	47	Х - 381069.449	Береза	37	4.5	сохранение
		У - 1167156.543				
48	48	Х - 381069.450	Береза	28	6	сохранение
		У - 1167152.360				
49	49	Х - 381069.884	Осина	21	3.5	сохранение
		У - 1167151.768				
50	50	Х - 381069.588	Осина	25	3.5	сохранение
		У - 1167151.651				
51	51	Х - 381069.853	Осина	26	4.5	сохранение
		У - 1167151.288				
52	52	Х - 381074.206	Береза	31	6.5	сохранение
		У - 1167153.852				
53	53	Х - 381075.120	Береза	34	7	сохранение
		У - 1167153.263				
54	54	Х - 381074.220	Клен	12	4.5	сохранение
		У - 1167150.300				
55	55	Х - 381077.720	Осина	16	6	сохранение
		У - 1167155.418				
56	56	Х - 381078.399	Береза	16	7	сохранение

Взам. Инв. №	
Подп. и дата	
Инв. № подл.	

Лист

ПРИЛОЖЕНИЯ

Изм.	Кол.уч	Лист	№ док.	Подпись	Дата

		У - 1167154.879				
57	57	X - 381083.526 У - 1167158.125	Осина	29	7	сохранение
58	58	X - 381083.983 У - 1167158.461	Осина	9	6	сохранение
59	59	X - 381085.401 У - 1167161.122	Береза	20	7	сохранение
60	60	X - 381086.834 У - 1167161.296	Береза	16	6	сохранение
61	61	X - 381090.154 У - 1167157.620	Сосна	22	6.5	сохранение
62	62	X - 381094.155 У - 1167160.333	Береза	25	4.5	сохранение
63	63	X - 381082.040 У - 1167162.019	Клен	6	4	сохранение
64	64	X - 381080.418 У - 1167162.212	Клен	10	7	сохранение
65	65	X - 381079.311 У - 1167163.340	Клен	7	5	сохранение
66	66	X - 381080.342 У - 1167164.053	Клен	10	5	сохранение
67	67	X - 381076.047 У - 1167162.799	Сосна	13	6	сохранение
68	68	X - 381075.925 У - 1167161.669	Клен	6	4	сохранение
69	69	X - 381076.452 У - 1167165.085	Береза	26	6.5	сохранение
70	70	X - 381074.480 У - 1167165.086	Береза	26	6	сохранение
71	71	X - 381075.701 У - 1167166.108	Береза	24	7	сохранение
72	72	X - 381077.616 У - 1167167.383	Береза	27	6.5	сохранение
73	73	X - 381072.077 У - 1167167.392	Береза	12	6	сохранение
74	74	X - 381070.063 У - 1167167.200	Береза	29	7	сохранение
75	75	X - 381069.393 У - 1167167.060	Береза	29	7	сохранение
76	76	X - 381068.778 У - 1167166.669	Береза	26	6	сохранение
77	77	X - 381070.186	Клен	12	5.5	сохранение

Взам. Инв. №	
Подп. и дата	
Инв. № подл.	

Лист

ПРИЛОЖЕНИЯ

Изм.	Кол.уч	Лист	№ док.	Подпись	Дата

		У - 1167158.693				
78	78	Х - 381073.489	Клен	9	5.5	сохранение
		У - 1167156.394				
79	79	Х - 381078.452	Клен	10	4.5	сохранение
		У - 1167166.327				
80	80	Х - 381109.566	Осина	18	4.5	сохранение
		У - 1167139.210				
81	81	Х - 381110.930	Осина	9.5	4	сохранение
		У - 1167143.947				
82	82	Х - 381110.816	Осина	10	4	сохранение
		У - 1167144.156				
83	83	Х - 381111.356	Осина	8.5	3	сохранение
		У - 1167147.888				
84	84	Х - 381112.421	Береза	6	3	сохранение
		У - 1167150.141				
85	85	Х - 381108.953	Береза	10	3	сохранение
		У - 1167144.671				
86	86	Х - 381107.962	Осина	20	5	сохранение
		У - 1167142.693				
87	87	Х - 381106.853	Осина	9	5	сохранение
		У - 1167144.419				
88	88	Х - 381107.375	Береза	12	5	сохранение
		У - 1167143.964				
89	89	Х - 381107.329	Береза	7	3	сохранение
		У - 1167144.401				
90	90	Х - 381107.793	Липа	8	3.5	сохранение
		У - 1167144.807				
91	91	Х - 381105.514	Береза	10	4.5	сохранение
		У - 1167145.993				
92	92	Х - 381105.109	Липа	10	4.5	сохранение
		У - 1167146.730				
93	93	Х - 381105.041	Липа	16	5.5	сохранение
		У - 1167147.020				
94	94	Х - 381102.237	Липа	10	4	сохранение
		У - 1167149.221				
95	95	Х - 381104.011	Береза	10	5	сохранение
		У - 1167150.733				
96	96	Х - 381104.208	Береза	12	5.5	сохранение
		У - 1167150.357				
97	97	Х - 381104.465	Береза	7	3	сохранение
		У - 1167150.688				
98	98	Х - 381108.808	Береза	7	5	сохранение

Взам. Инв. №	
Подп. и дата	
Инв. № подл.	

Лист

ПРИЛОЖЕНИЯ

Изм.	Кол.уч	Лист	№ док.	Подпись	Дата

		У - 1167149.924				
99	99	X - 381109.041	Береза	15	5	сохранение
		У - 1167150.146				
100	100	X - 381109.922	Береза	7	4	сохранение
		У - 1167150.639				
101	101	X - 381112.311	Береза	13	6	сохранение
		У - 1167153.987				
102	102	X - 381112.649	Береза	6.5	4	сохранение
		У - 1167154.095				
103	103	X - 381113.471	Береза	6	4	сохранение
		У - 1167154.372				
104	104	X - 381112.717	Береза	10.5	4.5	сохранение
		У - 1167155.152				
105	105	X - 381112.577	Береза	9	6	сохранение
		У - 1167155.704				
106	106	X - 381112.875	Береза	10	6	сохранение
		У - 1167157.215				
107	107	X - 381099.284	Береза	9	4	сохранение
		У - 1167155.238				
108	108	X - 381101.511	Липа	25	6	сохранение
		У - 1167154.471				
109	109	X - 381102.140	Береза	30	8	сохранение
		У - 1167156.154				
110	110	X - 381100.738	Береза	15	6	сохранение
		У - 1167157.483				
111	111	X - 381100.843	Осина	11	3	сохранение
		У - 1167161.330				
112	112	X - 381103.949	Береза	14	6	сохранение
		У - 1167162.827				
113	113	X - 381103.823	Береза	10	5	сохранение
		У - 1167162.520				
114	114	X - 381106.310	Береза	30	9	сохранение
		У - 1167163.509				
115	115	X - 381106.327	Береза	10	4.5	сохранение
		У - 1167163.056				
116	116	X - 381106.464	Береза	6.5	4	сохранение
		У - 1167163.071				
117	117	X - 381107.800	Липа	6	3.5	сохранение
		У - 1167162.876				
118	118	X - 381108.444	Береза	12	3.5	сохранение
		У - 1167162.368				
119	119	X - 381108.147	Береза	15	4.5	сохранение

Взам. Инв. №	
Подп. и дата	
Инв. № подл.	

Лист

ПРИЛОЖЕНИЯ

Изм.	Кол.уч	Лист	№ док.	Подпись	Дата

		У - 1167164.393				
120	120	X - 381110.774	Береза	15	4.5	сохранение
		У - 1167164.542				
121	121	X - 381111.104	Береза	10	4.5	сохранение
		У - 1167159.412				
122	122	X - 381108.360	Береза	10	4.5	сохранение
		У - 1167158.874				
123	123	X - 381105.446	Береза	12	4	сохранение
		У - 1167154.967				
124	124	X - 381117.362	Сосна	14	6.5	сохранение
		У - 1167161.184				
125	125	X - 381118.581	Сосна	17	7	сохранение
		У - 1167165.052				
126	126	X - 381119.211	Береза	11	6	сохранение
		У - 1167168.116				
127	127	X - 381120.428	Липа	12	6.5	сохранение
		У - 1167168.629				
128	128	X - 381119.873	Береза	6.5	3.5	сохранение
		У - 1167169.012				
129	129	X - 381119.129	Береза	7.5	6	рубка под строительство
		У - 1167170.967				
130	130	X - 381119.205	Береза	8	5	рубка под строительство
		У - 1167171.902				
131	131	X - 381119.474	Береза	7	6	рубка под строительство
		У - 1167173.301				
132	132	X - 381120.109	Береза	10	4.5	рубка под строительство
		У - 1167177.073				
133	133	X - 381119.881	Береза	12	6	сохранение
		У - 1167178.819				
134	134	X - 381119.686	Береза	7	5	сохранение
		У - 1167178.954				
135	135	X - 381120.357	Осина	11	6.5	сохранение
		У - 1167181.511				
136	136	X - 381121.597	Береза	8	4.5	сохранение
		У - 1167182.278				
137	137	X - 381121.298	Береза	11	5.5	сохранение
		У - 1167183.341				
138	138	X - 381120.048	Береза	9	4.5	сохранение
		У - 1167185.116				
139	139	X - 381121.843	Береза	6	4.5	рубка под строительство
		У - 1167189.065				
140	140	X - 381120.490	Сосна	15	6.5	рубка под

Взам. Инв. №	
Подп. и дата	
Инв. № подл.	

ПРИЛОЖЕНИЯ

Лист

Изм.	Кол.уч	Лист	№ док.	Подпись	Дата

		У - 1167190.063				строительство
141	141	X - 381122.498 У - 1167190.136	Береза	10	4.5	рубка под строительство
142	142	X - 381123.861 У - 1167192.710	Береза	17	6	рубка под строительство
143	143	X - 381123.346 У - 1167196.204	Береза	11	5	рубка под строительство
144	144	X - 381123.678 У - 1167196.875	Береза	8	5	рубка под строительство
145	145	X - 381122.706 У - 1167197.861	Береза	11	5.5	рубка под строительство
146	146	X - 381124.316 У - 1167199.403	Береза	9	4.5	рубка под строительство
147	147	X - 381093.791 У - 1167165.623	Береза	29	9.5	сохранение
148	148	X - 381096.541 У - 1167170.032	Сосна	17	7.5	сохранение
149	149	X - 381099.411 У - 1167169.355	Осина	28	8	сохранение
150	150	X - 381101.434 У - 1167170.809	Береза	15	6	сохранение
151	151	X - 381102.754 У - 1167167.017	Береза	10	6	сохранение
152	152	X - 381103.053 У - 1167167.039	Береза	6	3	сохранение
153	153	X - 381107.559 У - 1167170.247	Осина	11	5	сохранение
154	154	X - 381107.762 У - 1167169.088	Береза	11	6	сохранение
155	155	X - 381108.316 У - 1167171.586	Береза	12	6.5	сохранение
156	156	X - 381106.565 У - 1167173.701	Осина	9.5	5	сохранение
157	157	X - 381110.401 У - 1167169.882	Береза	17	7	сохранение
158	158	X - 381112.231 У - 1167168.488	Береза	16	5.5	сохранение
159	159	X - 381112.034 У - 1167171.879	Береза	10	5	сохранение
160	160	X - 381111.355 У - 1167172.297	Береза	13	5	сохранение
161	161	X - 381110.135	Береза	9	5.5	сохранение

Взам. Инв. №	
Подп. и дата	
Инв. № подл.	

Лист

ПРИЛОЖЕНИЯ

Изм.	Кол.уч	Лист	№ док.	Подпись	Дата

		У - 1167175.247				
162	162	X - 381109.141 У - 1167175.412	Береза	17	6.5	сохранение
163	163	X - 381111.441 У - 1167176.952	Береза	16	7	сохранение
164	164	X - 381111.964 У - 1167179.829	Липа	7	6	сохранение
165	165	X - 381113.628 У - 1167176.355	Береза	17	7	сохранение
166	166	X - 381116.891 У - 1167180.378	Береза	14	7	сохранение
167	167	X - 381115.481 У - 1167184.017	Береза	13	6	рубка под строительство
168	168	X - 381114.470 У - 1167185.114	Береза	8.5	3.5	рубка под строительство
169	169	X - 381103.495 У - 1167174.155	Осина	14	7	сохранение
170	170	X - 381102.763 У - 1167176.654	Осина	17	8	сохранение
171	171	X - 381100.030 У - 1167177.471	Осина	17	8	сохранение
172	172	X - 381098.946 У - 1167178.437	Осина	13	8	сохранение
173	173	X - 381100.852 У - 1167180.791	Осина	17	9	сохранение
174	174	X - 381100.599 У - 1167183.641	Осина	12	8	сохранение
175	175	X - 381100.853 У - 1167183.310	Осина	10	7	сохранение
176	176	X - 381103.140 У - 1167185.208	Осина	11	7	сохранение
177	177	X - 381103.126 У - 1167181.399	Осина	16	9	сохранение
178	178	X - 381102.802 У - 1167179.460	Осина	14	8.5	сохранение
179	179	X - 381104.981 У - 1167180.392	Осина	15	8	сохранение
180	180	X - 381106.095 У - 1167182.565	Осина	22	9	сохранение
181	181	X - 381106.321 У - 1167183.139	Осина	18	8	сохранение
182	182	X - 381106.498	Осина	17	5.5	сохранение

Взам. Инв. №	
Подп. и дата	
Инв. № подл.	

Лист

ПРИЛОЖЕНИЯ

Изм.	Кол.уч	Лист	№ док.	Подпись	Дата

		У - 1167179.056				
183	183	Х - 381107.002	Осина	15	7	сохранение
		У - 1167180.098				
184	184	Х - 381108.677	Осина	10	3.5	сохранение
		У - 1167182.606				
185	185	Х - 381109.242	Осина	11	4.5	сохранение
		У - 1167183.050				
186	186	Х - 381109.588	Осина	9	4	сохранение
		У - 1167183.388				
187	187	Х - 381112.298	Береза	14	5.5	рубка под строительство
		У - 1167185.539				
188	188	Х - 381112.852	Береза	6	4	рубка под строительство
		У - 1167186.307				
189	189	Х - 381110.850	Береза	17	7.5	рубка под строительство
		У - 1167187.143				
190	190	Х - 381110.883	Береза	13	6.5	сохранение
		У - 1167187.577				
191	191	Х - 381111.440	Береза	10	4.5	рубка под строительство
		У - 1167187.550				
192	192	Х - 381106.241	Осина	24	9	сохранение
		У - 1167186.997				
193	193	Х - 381106.081	Осина	9	6	сохранение
		У - 1167187.601				
194	194	Х - 381103.782	Береза	12	8	сохранение
		У - 1167191.606				
195	195	Х - 381102.628	Осина	10	8	сохранение
		У - 1167192.823				
196	196	Х - 381102.809	Осина	8	6	сохранение
		У - 1167193.138				
197	197	Х - 381103.476	Осина	11	4.5	сохранение
		У - 1167196.556				
198	198	Х - 381105.125	Осина	15	7	сохранение
		У - 1167197.179				
199	199	Х - 381104.466	Клен	6	3	сохранение
		У - 1167200.385				
200	200	Х - 381104.265	Липа	16	6.5	сохранение
		У - 1167200.717				
201	201	Х - 381104.291	Липа	14	4.5	сохранение
		У - 1167200.812				
202	202	Х - 381103.651	Осина	10	5.5	сохранение
		У - 1167200.750				
203	203	Х - 381104.071	Осина	7	4.5	сохранение

Взам. Инв. №	
Подп. и дата	
Инв. № подл.	

Лист

ПРИЛОЖЕНИЯ

Изм.	Кол.уч	Лист	№ док.	Подпись	Дата

		У - 1167201.277				
204	204	Х - 381107.381 У - 1167194.169	Осина	18	8.5	сохранение
205	205	Х - 381107.137 У - 1167190.579	Береза	23	8	сохранение
206	206	Х - 381109.037 У - 1167194.936	Осина	13	7	сохранение
207	207	Х - 381112.815 У - 1167192.803	Береза	18	6	рубка под строительство
208	208	Х - 381113.141 У - 1167192.614	Береза	16	6	рубка под строительство
209	209	Х - 381114.336 У - 1167190.369	Береза	12	6	рубка под строительство
210	210	Х - 381113.580 У - 1167189.032	Береза	12	5	рубка под строительство
211	211	Х - 381114.719 У - 1167190.414	Береза	7	2	рубка под строительство
212	212	Х - 381117.534 У - 1167188.748	Береза	11	5	рубка под строительство
213	213	Х - 381117.505 У - 1167189.073	Береза	12	6	рубка под строительство
214	214	Х - 381116.314 У - 1167198.006	Береза	6	4	рубка под строительство
215	215	Х - 381116.440 У - 1167198.185	Береза	14	6	рубка под строительство
216	216	Х - 381116.507 У - 1167198.037	Береза	10	4.5	рубка под строительство
217	217	Х - 381116.977 У - 1167197.641	Береза	10	7.5	рубка под строительство
218	218	Х - 381114.079 У - 1167193.587	Береза	10	3	рубка под строительство
219	219	Х - 381110.156 У - 1167194.324	Береза	16	7	сохранение
220	220	Х - 381125.370 У - 1167216.113	Клен	16	6.5	рубка под строительство
221	221	Х - 381126.618 У - 1167218.070	Клен	7	4.5	рубка под строительство
222	222	Х - 381120.301 У - 1167215.438	Осина	12	6	рубка под строительство
223	223	Х - 381120.649 У - 1167217.988	Осина	8	4.5	рубка под строительство
224	224	Х - 381118.050	Осина	9	5	рубка под

Взам. Инв. №	
Подп. и дата	
Инв. № подл.	

Лист

ПРИЛОЖЕНИЯ

Изм.	Кол.уч	Лист	№ док.	Подпись	Дата

		У - 1167217.195				строительство
225	225	Х - 381118.084	Осина	11	5	рубка под строительство
		У - 1167217.632				
226	226	Х - 381115.767	Осина	13	5	рубка под строительство
		У - 1167215.932				
227	227	Х - 381109.994	Осина	10	6	сохранение
		У - 1167215.324				
228	228	Х - 381110.336	Осина	16	7.5	сохранение
		У - 1167218.000				
229	229	Х - 381109.102	Осина	10	7.5	сохранение
		У - 1167217.071				
230	230	Х - 381106.171	Осина	12	6.5	сохранение
		У - 1167218.987				
231	231	Х - 381105.898	Осина	13	6.5	сохранение
		У - 1167219.144				
232	232	Х - 381103.029	Осина	12	7	сохранение
		У - 1167214.500				
233	233	Х - 381103.069	Осина	16	7	сохранение
		У - 1167214.927				
234	234	Х - 381101.182	Осина	13	7	сохранение
		У - 1167215.138				
235	235	Х - 381100.976	Осина	12.5	7	сохранение
		У - 1167215.221				
236	236	Х - 381126.530	Осина	6	3	рубка под строительство
		У - 1167233.910				
237	237	Х - 381126.280	Осина	8	4	рубка под строительство
		У - 1167234.026				
238	238	Х - 381125.405	Осина	12	5	рубка под строительство
		У - 1167233.410				
239	239	Х - 381123.874	Осина	9	5	рубка под строительство
		У - 1167236.161				
240	240	Х - 381121.227	Осина	9	5.5	рубка под строительство
		У - 1167232.821				
241	241	Х - 381121.537	Осина	12	6.5	рубка под строительство
		У - 1167232.959				
242	242	Х - 381119.048	Осина	15	6	рубка под строительство
		У - 1167232.972				
243	243	Х - 381119.137	Осина	15	6.5	рубка под строительство
		У - 1167235.418				
244	244	Х - 381119.400	Сосна	6	2	рубка под строительство
		У - 1167237.823				
245	245	Х - 381127.232	Осина	12	4	рубка под

Взам. Инв. №	
Подп. и дата	
Инв. № подл.	

Лист

ПРИЛОЖЕНИЯ

Изм.	Кол.уч	Лист	№ док.	Подпись	Дата

		У - 1167246.851				строительство
246	246	Х - 381123.657	Сосна	6	2	рубка под строительство
		У - 1167247.800				
247	247	Х - 381122.913	Сосна	12	3.5	рубка под строительство
		У - 1167249.394				
248	248	Х - 381129.349	Осина	19	6.5	сохранение
		У - 1167314.493				
249	249	Х - 381129.736	Осина	23	6.5	сохранение
		У - 1167314.426				
250	250	Х - 381129.425	Осина	6	7	сохранение
		У - 1167314.677				
251	251	Х - 381130.350	Осина	15	4.5	сохранение
		У - 1167316.221				
252	252	Х - 381127.439	Осина	12	4	сохранение
		У - 1167318.394				
253	253	Х - 381126.261	Осина	18	6	сохранение
		У - 1167318.788				
254	254	Х - 381126.675	Осина	10	5	сохранение
		У - 1167319.690				
255	255	Х - 381127.309	Осина	14	6	сохранение
		У - 1167319.742				
256	256	Х - 381126.314	Осина	13	6	сохранение
		У - 1167311.126				
257	257	Х - 381145.956	Осина	12	5	рубка под строительство
		У - 1167322.394				
258	258	Х - 381145.638	Осина	26	7	рубка под строительство
		У - 1167323.245				
259	259	Х - 381144.436	Осина	11	7	рубка под строительство
		У - 1167326.598				
260	260	Х - 381144.286	Осина	10	6	рубка под строительство
		У - 1167327.435				
261	261	Х - 381143.844	Осина	28	7	рубка под строительство
		У - 1167327.612				
262	262	Х - 381140.430	Осина	18	6.5	сохранение
		У - 1167327.062				
263	263	Х - 381140.293	Осина	13	6	сохранение
		У - 1167328.216				
264	264	Х - 381140.060	Осина	26	7	сохранение
		У - 1167327.425				
265	265	Х - 381137.489	Осина	24	7	сохранение
		У - 1167330.361				
266	266	Х - 381137.820	Осина	10	3.5	сохранение

Взам. Инв. №	
Подп. и дата	
Инв. № подл.	

Лист

ПРИЛОЖЕНИЯ

Изм.	Кол.уч	Лист	№ док.	Подпись	Дата

		У - 1167330.633				
267	267	X - 381136.630 У - 1167331.490	Осина	10	5	сохранение
268	268	X - 381136.797 У - 1167331.759	Осина	21	5	сохранение
269	269	X - 381135.123 У - 1167326.583	Осина	17	4.5	сохранение
270	270	X - 381133.763 У - 1167328.612	Осина	12	6	сохранение
271	271	X - 381133.486 У - 1167328.027	Осина	11	5	сохранение
272	272	X - 381133.621 У - 1167331.067	Осина	12	7	сохранение
273	273	X - 381133.364 У - 1167331.676	Осина	11	7	сохранение
274	274	X - 381132.599 У - 1167331.066	Осина	16	7	сохранение
275	275	X - 381137.712 У - 1167335.929	Осина	8	6	сохранение
276	276	X - 381137.661 У - 1167336.182	Осина	7	6	сохранение
277	277	X - 381137.259 У - 1167336.290	Осина	9	6	сохранение
278	278	X - 381138.994 У - 1167336.156	Осина	15	6	сохранение
279	279	X - 381141.978 У - 1167336.428	Осина	11	6.5	сохранение
280	280	X - 381142.206 У - 1167336.823	Осина	16	6.5	сохранение
281	281	X - 381142.553 У - 1167336.766	Осина	16	6	сохранение
282	282	X - 381142.163 У - 1167339.235	Осина	12	7	сохранение
283	283	X - 381142.073 У - 1167339.496	Осина	15	7	сохранение
284	284	X - 381153.505 У - 1167331.304	Осина	31	8	рубка под строительство
285	285	X - 381154.948 У - 1167335.773	Осина	13	6.5	рубка под строительство
286	286	X - 381156.098 У - 1167337.304	Осина	18	7	рубка под строительство
287	287	X - 381154.685	Осина	19	7.5	рубка под

Взам. Инв. №	
Подп. и дата	
Инв. № подл.	

Лист

ПРИЛОЖЕНИЯ

Изм.	Кол.уч	Лист	№ док.	Подпись	Дата

		У - 1167338.016				строительство
288	288	Х - 381154.361	Осина	11	7.5	рубка под строительство
		У - 1167337.992				
289	289	Х - 381154.386	Осина	12	7	рубка под строительство
		У - 1167338.246				
290	290	Х - 381155.705	Осина	13	6.5	рубка под строительство
		У - 1167339.048				
291	291	Х - 381152.511	Осина	14	5	рубка под строительство
		У - 1167343.784				

Исполнитель Геодезист ООО «ЗЕМЛЕМЕР»

Ништа С.А.

Инв. № подл.	Подп. и дата	Взам. Инв. №							Лист
			ПРИЛОЖЕНИЯ						
			Изм.	Кол.уч	Лист	№ док.	Подпись	Дата	

ПРИЛОЖЕНИЕ № 2

ПЕРЕЧЕТНАЯ ВЕДОМОСТЬ ЗЕЛЕННЫХ НАСАЖДЕНИЙ
Участок с кадастровым номером : 39:17:010004:1004

ПЕРЕЧЕТНАЯ ВЕДОМОСТЬ ЗЕЛЕННЫХ НАСАЖДЕНИЙ

от « » _____ 20 года

Местоположение (адрес) объекта: Калининградская область, Светлогорский район,
г.Светлогорск и п. Отрадное. Кадастровый номер: 39:17:010004:1004

№/п	Номер на поперечной съемке	Координаты ствола (Система координат МСК-39)	Порода, вид зеленых насаждений	Диаметр ствола (для деревьев -на высоте 1,3 м) см	Высота ствола (м)	Мероприятия
1	2	3	4	5	6	
1	1	X - 381247.158	Осина	12	5	Рубка под строительство
		У - 1167632.716				
2	2	X - 381247.054	Осина	12	5	Рубка под строительство
		У - 1167632.998				
3	3	X - 381247.502	Осина	14	5	Рубка под строительство
		У - 1167633.045				
4	4	X - 381283.707	Осина	18	5	Рубка под строительство
		У - 1167726.414				
5	5	X - 381283.767	Осина	19	5	Рубка под строительство
		У - 1167726.788				
6	6	X - 381285.812	Клен	23	7	Рубка под строительство
		У - 1167733.337				
7	7	X - 381285.566	Осина	15	6	Рубка под строительство
		У - 1167737.201				
8	8	X - 381283.783	Клен	15	6	Рубка под строительство
		У - 1167740.801				
9	9	X - 381287.779	Осина	16	7	Рубка под строительство
		У - 1167742.326				
10	10	X - 381295.711	Осина	10	5	сохранение
		У - 1167761.854				
11	11	X - 381296.130	Клен	14	5,5	сохранение
		У - 1167766.612				
12	12	X - 381296.977	Клен	9	7	сохранение
		У - 1167769.242				
13	13	X - 381297.256	Клен	11	6,5	сохранение
		У - 1167769.182				
14	14	X - 381298.421	Береза	12	6	сохранение
		У - 1167769.012				

Исполнитель Геодезист ООО «ЗЕМЛЕМЕР»

Ништа С.А.

Изнв.№ подл.	Подп. и дата	Взам. Изнв. №

Изнв.№ подл.	Подп. и дата	Взам. Изнв. №	ПОЯСНИТЕЛЬНАЯ ЗАПИСКА				Лист
Изм.	Кол.уч	Лист	№ док.	Подпись	Дата		