

**Федеральное государственное бюджетное учреждение
детский пульмонологический санаторий
«Отрадное»**

Правообладатель земельного участка КН 39:17:020006:3
в муниципальном образовании «Светлогорский городской округ»,
г. Светлогорск, ул. Прохладная, 5..

Проектная документация

Проект компенсационного озеленения.

<p align="center">«Утверждаю» НАЧАЛЬНИК</p> <p align="center">МКУ «ОТДЕЛ ЖКХ»</p> <p align="center">СВЕТЛОГОРСКОГО ГОРОДСКОГО ОКРУГА</p> <p align="center">АЗАРЬИНА АНЖЕЛИКА ПИЖАМИЛОВНА</p> <hr/> <p align="center">« 30 / 08 / 2024 г. »</p> 	<p align="center">«Согласовано»</p> <p align="center">Главный врач ФГБУ ДПС «Отрадное» Минздрава России. Локтин Родион Юрьевич.</p> <hr/> <p align="center">« 2024 г. »</p> 
--	---

2024 год.

Общие сведения.

Проект компенсационного озеленения подготовлен в соответствии с Законом Калининградской области от 21 декабря 2006 года № 100 «Об охране зеленых насаждений» (далее – Закон).

Компенсационное озеленение – воспроизводство зеленых насаждений взамен уничтоженных или поврежденных.

Компенсационное озеленение проводится в обязательном порядке во всех случаях повреждения или уничтожения зеленых насаждений, за исключением случаев предусмотренных пунктом 9 статьи 6 Закона, повлекших утрату экологических, защитных, рекреационных, эстетических и декоративных свойств насаждений, с целью сохранения установленного уровня озелененности населенного пункта в данном микрорайоне.

Компенсационное озеленение проводится в соответствии с настоящим проектом компенсационного озеленения, утвержденным органом местного самоуправления в установленном им порядке до выдачи разрешительной документации на вырубку (снос), обрезку и/или пересадку зеленых насаждений, и согласованным с Уполномоченным органом случае, предусмотренным пунктом 3 статьи 6 Закона.

Земельный участок относится к категории земель населенных пунктов, имеет вид разрешенного использования – эксплуатация здания на праве постоянного (бессрочного) пользования. Площадь – 13154 м².

На участке находится сухостойный бук, высотой более 20 м. Вырубка насаждений, произрастающих на земельном участке с Кадастровым номером 39:17:020006:3 в г. Светлогорске, осуществляется в соответствии п. 5-1 статьи 4 Закона, предотвращений аварийных и/или чрезвычайных ситуаций.

Санитарные рубки – вырубка (снос) сухостойных, больных деревьев и кустарников, не подлежащих лечению и оздоровлению.

При осуществлении оздоровительных мероприятий под вырубку (сносу) попадает 1 дерево – бук европейский, аналогичный вид (порода) бук лесной (10 баллов). Площадь вырубаемого аварийного (сухостойного) дерева в границах земельного участка составляет 2,0 м². Пень выкорчевывается. Перечетная ведомость зеленых насаждений прилагается.

Согласно Постановлению Правительства Калининградской области от 19 марта 2007 года № 118, вырубаемое дерево относится к I группе.

Компенсационная стоимость рассчитывается органом местного самоуправления, уполномоченным на выдачу разрешительной документации на вырубку (снос), обрезку или пересадку зеленых насаждений. И взимается во всех случаях повреждения или уничтожения зеленых насаждений, за исключением осуществления санитарных рубок.

Проект компенсационного озеленения.	ФГБУ ДПС «Отрадное» Минздрава России Правообладатель земельного участка КН 39:17:020006:3	Лист
		3

В соответствии с Законом, компенсационное озеленение проводится в месте, определяемом проектом компенсационного озеленения, утвержденным органом местного самоуправления. В случае повреждения или уничтожения зеленых насаждений в границах населенного пункта компенсационное озеленение проводится на расстоянии не более 500 метров от места произрастания поврежденных или уничтоженных зеленых насаждений, за исключением компенсационного озеленения, проводимого в случае повреждения или уничтожения зеленых насаждений при строительстве (реконструкции) линейных объектов.

Компенсационное озеленение проводится путем посадки зеленых насаждений (саженцев деревьев) взамен уничтожаемых, а именно: 1 ед. – породы бук лесной - 1 ед. – породы сосна обыкновенная (11 баллов), возрастом не менее 10 лет, взамен вырубаемого дерева.

Посадка проводится в месте произрастания вырубаемого дерева. План компенсационного озеленения (М1:500) с указанием конкретного места высадки деревьев представлен в составе настоящей документации.

Выполнение работ по компенсационному озеленению предусмотрено при благоприятных условиях, в период положительных температур, весной 2024 года (срок март - апрель), но не позднее одного года со дня выдачи разрешительной документации на вырубку (снос), обрезку или пересадку зеленых насаждений.

Посадочный материал должен быть с закрытой корневой системой (размерами: диаметром 0,06м, высотой 0,4м), упакованной в мешковину, металлическую сетку или пластмассовый контейнер объемом не менее 50 литров. Иметь здоровую, нормально развитую корневую систему с хорошо выраженной скелетной частью. Иметь ровный прямой ствол, симметричную крону, очищенную от сухих и поврежденных ветвей. На саженцах не должно быть механических повреждений и признаков поражения болезнями и вредителями.

Для высаживаемых саженцев деревьев, в посадочную яму следует внести растительный грунт не менее 50% объема посадочной ямы.

В течение года необходимо осуществить уход и полив за высаженными растениями в соответствии Правилами создания и содержания зеленых насаждений в городах Российской Федерации, разработанными Академией коммунального хозяйства им. К.Д. Панфилова и утвержденными приказом Государственного комитета РФ по строительству и жилищно-коммунальному хозяйству от 15.12.1999 г. № 153.

Проект компенсационного озеленения.	ФГБУ ДПС «Отрадное» Минздрава России Правообладатель земельного участка КН 39:17:020006:3	Лист
		4

Ведомость элементов озеленения.

№ п/п	Наименование породы или вида насаждения.	Возраст, лет.	Количество, шт.
1.	Сосна обыкновенная.	10	1.
	ИТОГО		1.
Проект компенсационного озеленения.	ФГБУ ДПС «Отрадное» Минздрава России Правообладатель земельного участка КН 39:17:020006:3	Лист	
		5	



Сухоостойковский
булк.

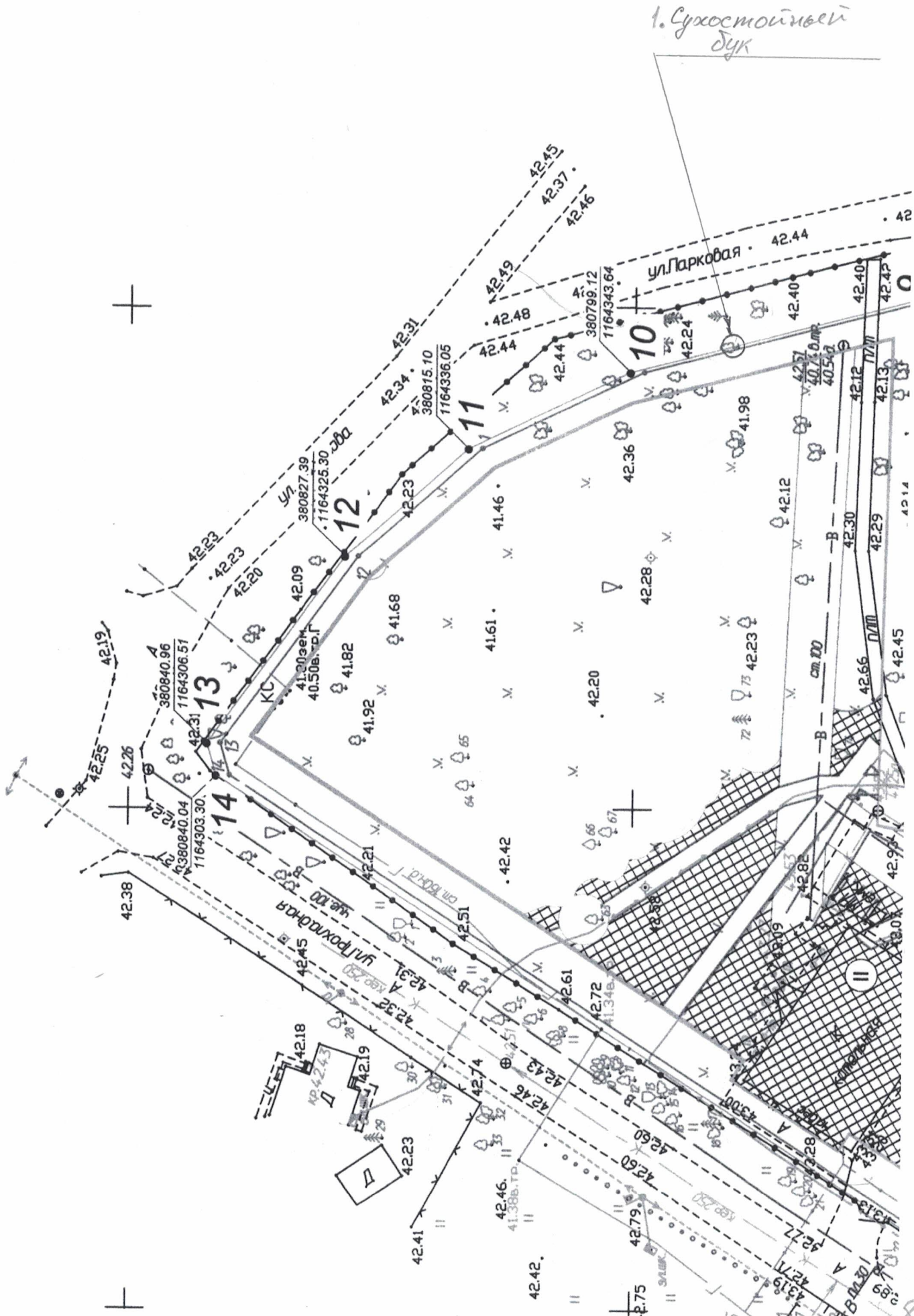
Image © 2012 DigitalGlobe, Inc. © ООО ИТЦ «СКАНЭКС» Image © 2020 DigitalGlobe, Inc. Image ... Условия использования

10 м

📍 Можно не печатать, установите Яндекс Карты на телефон

Г. Светлогорск, участок ул. Прохладная, 5.

Ситуационный план.



1. Сухостойный
Дук

ул. Парковая

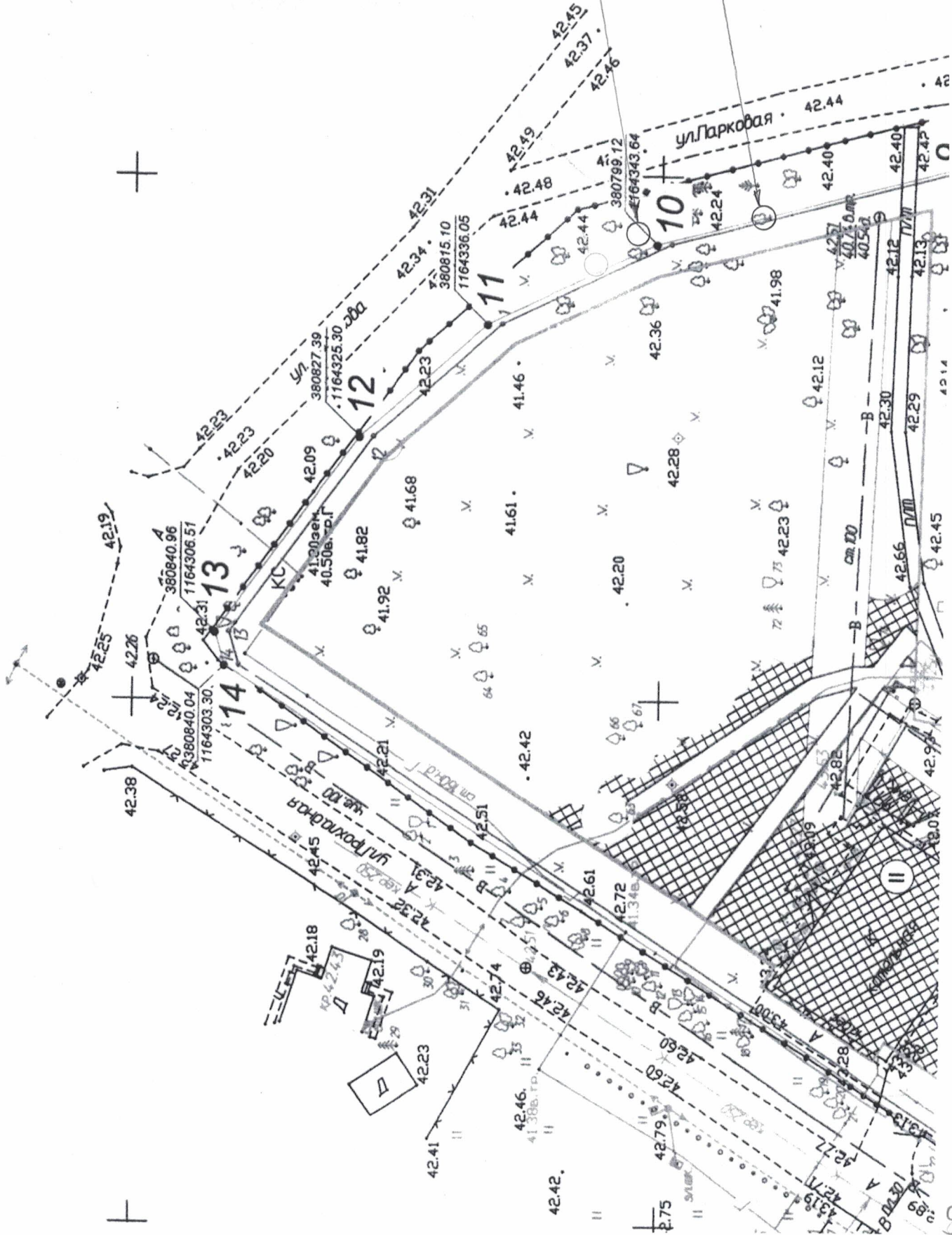
ул. Походная

ул. Походная

Сосна
объектовенная

Сухостойный
дуб

Ситник





ФЕДЕРАЛЬНОЕ АГЕНТСТВО ЛЕСНОГО ХОЗЯЙСТВА
ФЕДЕРАЛЬНОЕ БЮДЖЕТНОЕ УЧРЕЖДЕНИЕ
«РОССИЙСКИЙ ЦЕНТР ЗАЩИТЫ ЛЕСА»
ФИЛИАЛ ФБУ «РОСЛЕСОЗАЩИТА» -
«ЦЕНТР ЗАЩИТЫ ЛЕСА КАЛИНИНГРАДСКОЙ ОБЛАСТИ»

238345, Калининградская область, Светловский городской округ, п. Взморье, ул. Лесная, дом 7, тел.: 8 (40152) 97-14-83
e-mail: czl139@rcfh.ru, сайт www.kaliningrad.rcfh.ru

Акт (заключение)
лесопатологического обследования
древесно-кустарниковой растительности

от «01» февраль 2023 года

Мной, специалистом филиала ФБУ «Рослесозащита» - «Центр защиты леса Калининградской области» Бутока С.В., 27.01.2023 года в присутствии представителя заказчика, проведено лесопатологическое обследование указанной заказчиком древесно-кустарниковой растительности, расположенной на участке по адресу: Калининградская область, г. Светлогорск, ул. Прохладная 5, КН 39:17:020006:3.

Обследование проведено на основании договора с ФГБУ ДПС "Отрадное" Минздрава России от 26.01.2023 № 21 на проведение лесопатологического обследования древесно-кустарниковой растительности в целях выявления аварийных деревьев.

Всего обследовано деревьев – 1 шт. (стволов – 1 шт.), в том числе по породам:

Порода	Количество стволов	Процентное отношение
Бук европейский (<i>Fagus sylvatica</i>)	1	100 %

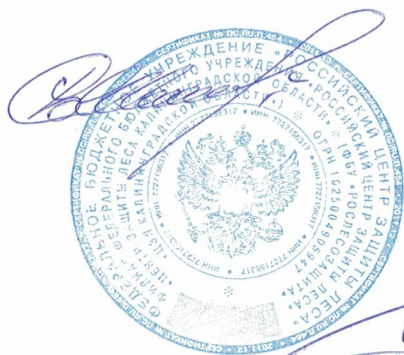
По категориям состояния в соответствии с Правилами санитарной безопасности в лесах (утв. постановлением Правительства РФ от 09.12.2020 № 2047) и Порядком проведения лесопатологических обследований и формы акта лесопатологического обследования (утв. приказом Минприроды России от 09.11.2020 № 910 и зарегистрированного в Минюсте России 18.12.2020 № 61584), Правилами осуществления мероприятий по предупреждению распространения вредных организмов (утв. приказом Минприроды России от 09.11.2020 № 912 и зарегистрированного в Минюсте России 18.12.2020 № 61585) и в соответствии с Порядком организации и проведения лесопатологического обследования древесно-

лесах, утвержденных постановлением Правительства Российской Федерации от 09.12.2020 № 2047, пунктом 1 Правил осуществления мероприятий по предупреждению распространения вредных организмов, утвержденных приказом Минприроды России от 09.11.2020 № 912. Выбор конкретных мероприятий должен определяться исходя из целей использования обследованного участка.

На момент обследования древесно-кустарниковой растительности, объектов животного и растительного мира, занесённых в Красную книгу Российской Федерации и (или) Красную книгу Калининградской области, не обнаружено.

Все деревья в действительности пронумерованы, номера деревьев соответствуют номерам в перечётной ведомости. Обследовались указанные заказчиком деревья.

Директор филиала



/Шепелев С.В./

Специалист

/Бутока С.В./

				Ведомость перечета указанных деревьев по адресу: Калининградская область, г. Светлогорск, ул. Прохладная 5, КН 39:17:020006.3	Заказчик: ФГБУ ДПС "Отрадное" Минздрава России
№ дерева п/п	Порода	Диаметр	Категория состояния	Описание признаков состояния деревьев	Примечания
1	Бук европейский	75	5 г	Старый сухой.	Аварийное дерево

Специалист



Бутока С.В.

Дата обследования 27.01.2023 г.

УТВЕРЖДАЮ

Начальник МКУ "Отдел жилищно-коммунального хозяйства
Светлогорского городского округа"

А.Д. Азарян



ПЕРЕЧЕТНАЯ ВЕДОМОСТЬ ЗЕЛЕННЫХ НАСАЖДЕНИЙ

в целях выполнения работ по вырубке (сносу), реконструкции, пересадке зеленых насаждений
в соответствии с Порядком выдачи разрешительной документации на вырубку (снос), реконструкцию, пересадку и/или обрезку зеленых насаждений на территории муниципального образования
«Светлогорский городской округ», утв. решением окружного Совета депутатов муниципального образования «Светлогорский городской округ» от 12.02.2023 г. № 75

№ _____ от _____

Заявитель: ФГБУ ДПС "Отрадное" Министерства здравоохранения Российской Федерации
Собственник/ правообладатель: Россия / Постоянное (бессрочное) пользование ФГБУ ДПС "Отрадное" Министерства здравоохранения Российской Федерации
Сведения о земельном участке - месте нахождения зеленых насаждений:

кадастровый номер: 39:17:020006:3

адрес: Светлогорский городской округ, г. Светлогорск, ул. Прохладная, 5

вид разрешенного использования: эксплуатация здания

РАЗДЕЛ I: ДЕРЕВЬЯ						
№ п/п	Номер дерева на подеревной съемке	Наименование вида (породы) дерева	Диаметр ствола дерева (см) (на высоте 1,3 м)	Категория состояния дерева 1 - здоровое 2 - ослабленное 3 - сильно ослабленное 4 - усыхающее 5 - погибшее (...сухостой) /аварийное	Группа компенсационной стоимости деревьев	Экологическая ценность дерева (баллов)
1	2	3	4	5	6	7
1	1	Бук европейский	75	5 - погибшее (...сухостой) /аварийное-	2	10
						8
						9
						санитарная вырубка

Общая экологическая ценность _____ 10 баллов

Количество деревьев в соответствии с перечетной ведомостью, подлежащих вырубке 1 шт., сохранению 0 шт., пересадке 0 шт., обрезке 0 шт.
Площадь уничтожаемых деревьев 2 кв.м.

РАЗДЕЛ 2: КУСТАРНИКИ

№ п/п	Номер кустарника на полевой съемке	Наименование вида (породы) кустарника	Возраст кустарника, (лет)	Категория состояния кустарника 1- хорошее 2 - удовлетворительное 3 - неудовлетворительное /аварийное	Группа компенсационной стоимости кустарника	Экологическая ценность кустарника (баллов)	Заключение (решение): вырубить, сохранить, пересадить, обрезать	Цель вырубки, пересадки, обрезки
1	2	3	4	5	6	7	8	9
-	-	-	-	-	-	-	-	-

Общая экологическая ценность _____ баллов

Количество кустарников в соответствии с перечетной ведомостью, подлежащих вырубке 0 шт., сохранению 0 шт., пересадке 0 шт., обрезке 0 шт.
Площадь уничтожаемых кустарников 0 кв.м.

РАЗДЕЛ 3: ЖИВЫЕ ИЗГОРОДИ И БОРДЮРЫ

№ п/п	Номер живой изгороди, бордюра на полевой съемке	Наименование вида (породы) зеленых насаждений в живой изгороди, бордюре	Возраст зеленых насаждений в живой изгороди, бордюре, (лет)	Категория состояния зеленых насаждений в живой изгороди, бордюре (применительно к деревьям и (или), кустарникам, образующим живую изгородь, бордюр - раздел 1 и (или) раздел 2)	Вид живой изгороди, бордюра (однорядный/двухрядный)	Экологическая ценность зеленых насаждений в живой изгороди, бордюре (баллов)	Заключение (решение): вырубить, сохранить, пересадить, обрезать	Цель вырубки, пересадки, обрезки
1	2	3	4	5	6	7	8	9
-	-	-	-	-	-	-	-	-

Общая экологическая ценность _____ баллов

Количество деревьев в живых изгородях и бордюрах в соответствии с перечетной ведомостью, подлежащих вырубке 0 шт., сохранению 0 шт., пересадке 0 шт., обрезке 0 шт.
Количество кустарников в живых изгородях и бордюрах в соответствии с перечетной ведомостью, подлежащих вырубке 0 шт., сохранению 0 шт., пересадке 0 шт., обрезке 0 шт.
Протяженность живых изгородей и бордюров 0 м.п.
Площадь уничтожаемых живых изгородей и кустарников 0 кв.м.

РАЗДЕЛ 4: ЦВЕТНИКИ

№ п/п	Номер цветника на полевой съемке	Наименование вида (породы) зеленых насаждений в цветнике	Возраст посадки зеленых насаждений в цветнике, (лет)	Категория состояния зеленых насаждений в цветнике 1- хорошее 2 - удовлетворительное 3 - неудовлетворительное	Вид зеленых насаждений цветника по жизненному циклу (одно- и двулетние, многолетние)	Заключение (решение): вырубить, сохранить, пересадить, обрезать	Цель вырубки, пересадки, обрезки
1	2	3	4	5	6	7	8
-	-	-	-	-	-	-	-

Площадь уничтожаемых цветников 0 кв.м.

РАЗДЕЛ 5: ГАЗОНЫ И ИНАЯ ТРАВЯНИСТАЯ РАСТИТЕЛЬНОСТЬ

№ п/п	Номер участка газона, иной травянистой растительности на подервной съёмке	Наименование вида зеленых насаждений	Категория состояния зеленых насаждений на участке газона, иной травянистой растительности 1 - хорошее 2 - удовлетворительное 3 - неудовлетворительное	Площадь уничтожаемого газона, иной травянистой растительности (кв.м.)	Обнование уничтожения газона, иной травянистой растительности (цель вырубки, пересадки, обрезки)
1	2	газон иная травянистая растительность	3	5	6
1	1	иная травянистая растительность	2	2	санитарная вырубка

Площадь уничтожаемых газонов и иной травянистой растительности 2 кв.м.
Площадь земельного участка, на территории которого планируется вырубка (снос), пересадка, обрезка зеленых насаждений
Площадь вырубаемых зеленых насаждений в границах земельного участка
Сведения перечетной ведомости соответствуют действительности, подервной съемке и результатам лесопатологического обследования от «27» января 2023 года

13154 кв. м.
2 кв. м.

Заявитель: ФГБУ ДПС "Отрядное" Министерства здравоохранения Российской Федерации

Закон А.А.

Б.П. Васильев

должность (при наличии), подпись, расшифровка подписи, печать (при наличии)

Комиссия по выдаче разрешительной документации на вырубку (снос), пересадку и обрезку зеленых насаждений на территории муниципального образования «Светлогорский городской округ»

Председатель комиссии:

Начальник МКУ "Отдел жилищно-коммунального хозяйства Светлогорского городского округа"

А.А. Азарян

А.А. Азарян

Члены комиссии:

Начальник отдела архитектуры и градостроительства администрации муниципального образования "Светлогорский городской округ"

Ю.Ю. Доброжинская

Ю.Ю. Доброжинская

Секретарь комиссии:

Начальник отдела ГО и ЧС администрации муниципального образования "Светлогорский городской округ"

С.Н. Антошин

С.Н. Антошин

Ведущий специалист МКУ "Отдел жилищно-коммунального хозяйства Светлогорского городского округа"
Резолюция уполномоченного органа

МКУ "Отдел ЖКХ Светлогорского городского округа" по результатам натурного обследования зеленых насаждений, объективности данных перечетной ведомости, представленному заявителем акту (заключению) лесопатологического обследования древесно-кустарниковой растительности, а также фактическому состоянию зеленых насаждений

начальник МКУ "Отдел ЖКХ Светлогорского городского округа"

Ю.Ю. Доброжинская

А.Д. Азарян

М.П. «___» _____

