

ООО «Проектное бюро»

Заказчик:

ООО «ИНЭКО ГДС»

**ГОСТИНИЦА ПО АДРЕСУ: КАЛИНИНГРАДСКАЯ ОБЛ.,  
Г. СВЕТЛОГОРСК, УЛ. ВЕРЕЩАГИНА, 10.**

РАБОЧАЯ ДОКУМЕНТАЦИЯ

Проект компенсационного озеленения.

Шифр: 12/04/21—ПКО

Калининград

2021 г.

ООО «Проектное бюро»

Регистрационный номер №6042 в государственном реестре саморегулируемых организаций СРО-П-025-15092009.

Заказчик:

ООО «ИНЭКО ГДС»

**ГОСТИНИЦА ПО АДРЕСУ: КАЛИНИНГРАДСКАЯ ОБЛ.,  
Г. СВЕТЛОГОРСК, УЛ. ВЕРЕЩАГИНА, 10.**

РАБОЧАЯ ДОКУМЕНТАЦИЯ

Проект компенсационного озеленения.

Шифр: 12/04/21—ПКО

«УТВЕРЖДАЮ»

Глава администрации  
МО «Светлогорский городской округ»

\_\_\_\_\_  
В.В. Бондаренко

«СОГЛАСОВАНО»

Министерство природных ресурсов и  
экологии Калининградской области

Калининград

2021 г

ООО «Проектное бюро»

Регистрационный номер в государственном реестре саморегулируемых организаций СРО-П-025-15092009.

Заказчик:

ООО «ИНЭКО ГДС»

**ГОСТИНИЦА ПО АДРЕСУ: КАЛИНИНГРАДСКАЯ ОБЛ.,  
Г. СВЕТЛОГОРСК, УЛ. ВЕРЕЩАГИНА, 10.**

РАБОЧАЯ ДОКУМЕНТАЦИЯ

Проект компенсационного озеленения.

Шифр: 12/04/21—ПКО

Генеральный директор

Воропаев П. В.

Главный инженер проекта

Воропаев П. В.

Калининград

2021 г.

## ПОЯСНИТЕЛЬНАЯ ЗАПИСКА

Земельный участок, отведенный под строительство, расположен в Калининградской области, г. Светлогорск, ул. Верещагина.

Земельному участку присвоен кадастровый номер 39:17:010005:524 от 02.08.2019 г.

Площадь земельного участка 15 460 кв. м.

На отведенном земельном участке **15** деревьев попадает под пятно застройки и проездов. Данные деревья подлежат вырубке.

В рамках проекта вырубке подлежат 15 деревьев породы Береза повислая:

Проектом предусмотрена корчевка пней в количестве 15 шт.

Данные деревья являются II категорией зеленых насаждений. Экологическая ценность вида (породы) – 10 баллов за дерево. Общее количество баллов: 15 x 10 = 150 баллов.

Площадь вырубаемых зеленых насаждений составляет 468 кв. м.

Площадь поврежденного естественного травяного покрова составляет 1215 кв. м.

**Настоящим проектом предусматривается компенсационное озеленение взамен вырубаемых деревьев в срок до 24.09.2024 г.**

Срок высадки зеленых насаждений обусловлен разрешением на строительство №39 - RU39329000-653-2021-от 20.09.2021 года, выданное ООО «ИНЭКО ГДС». Высадка зеленых насаждений предусмотрена на земельный участок с кадастровым номером 39:17:010005:524.

**Общее количество высаживаемых зеленых насаждений 15 деревьев:**

1. Ель Сербская (I категория) – 15 шт.;

Данные деревья являются I категорией зеленых насаждений. Экологическая ценность вида (породы) – 11 баллов за дерево. Общее количество баллов: 15 x 11= 165 баллов.

Площадь восстанавливаемого естественного травяного покрова составляет 1215 кв. м. (Газон луговой из смеси газонных трав: клевер белый 20%, овсяница красная 20%, овсяница луговая 20%, душистый колосок 30%, мята полевая 10%).

Разбивочный план в проекте прилагается.

Компенсационное озеленение выполнено в соответствии с требованиями п. 9 СП 42.13330.2016 «Градостроительство. Планировка и застройка городских и сельских поселений» (актуализированная редакция СНиП 2.07.01-89\*), Правил создания, охраны и содержания зеленых насаждений в городах Российской Федерации, утвержденными приказом Государственного Комитета Российской Федерации по строительству и жилищно-коммунальному комплексу от 15.12.1999 № 153 (МДС 13-5.2000), в части высадки зеленых насаждений и соблюдения нормативного расстояния от зданий и сооружений (не менее 5 м), края проезжей части улицы, ограждений и инженерных коммуникаций (не менее 2 м), края тротуара (не менее 0,7 м для деревьев). Саженцы деревьев и кустарников для озеленения территорий должны соответствовать ГОСТ 28055-89.

Посадочный материал должен быть только из питомников. Посадочный материал деревьев (старше 12 лет) должен приниматься только с комом сразу после выкопки их с мест выращивания (п. 9.8 СП 82.13330.2013). Посадка зеленых насаждений и ведомость элементов озеленения представлены на

12/04/21—ПКО/1.ПЗ

Изм.	Кол. уч.	Лист	№ док.	Подпись	Дата	Стадия	Лист	Листов
Разработал		Иванова				П	1	5
Проверил		Большеглазов				ООО «Проектное бюро»		
ГИП		Большеглазов						

Гостиница по адресу: Калининградская обл., г. Светлогорск, ул. Верещагина, 10

Взам. Инв. №

Подпись и дата

Инв. № подл.

посадочном плане.

**Посадочный материал должен быть только из питомника и соответствовать следующим требованиям:**

№ п/п	Наименование вида	Ед. изм.	Кол-во	Кол-во баллов за 1 дер.	Возраст, лет	Высота (м) не менее	Диаметр ствола на высоте 1,3 м, не менее (см)
1	Ель Сербская	шт.	15	11	12	3,5	4,0
<b>Итого:</b>			<b>15 деревьев; 15 x 11 = 165 баллов</b>				

**Площадь восстанавливаемого естественного травяного покрова составляет 1215,0 кв. м.**

Саженцы деревьев для посадки должны быть с закрытой корневой системой (размерами: диаметр не менее 0,5 м, высота - не менее 0,4 м), упакованной в мешковину, металлическую сетку или контейнер (объем контейнера - не менее 50 литров), иметь ровный прямой ствол, здоровую, нормально развитую корневую систему с хорошо выраженной скелетной частью. Саженцы деревьев должны иметь симметричную крону, очищенную от сухих и поврежденных ветвей. На саженцах не должно быть механических повреждений и признаков повреждения болезнями и вредителями.

Посадочный материал должен иметь достаточное количество облиственных ветвей (расстояние между рядами ветвей - не более 20 см) по всей высоте ствола, иметь длину побегов, отходящих от основного ствола не менее 25 см длиной.

Саженцы кустарников должны быть закрытой корневой системы в контейнере объемом не менее 7 литров, иметь вызревшие почки и одревесневшую верхушечную часть побегов, симметрично сформированную крону, здоровую и хорошо развитую разветвленную корневую систему.

Для высаживаемых зеленых насаждений посадочную яму предусмотреть внесение растительной земли не менее 50 % объема посадочной ямы.

Посадку и дальнейший уход за высаженными зелеными насаждениями необходимо организовать в соответствии с Правилами создания, охраны и содержания зеленых насаждений в городах Российской Федерации, разработанными Академией коммунального хозяйства им. К.Д. Панфилова, и утверждёнными приказом Государственного Комитета Российской Федерации по строительству и жилищно-коммунальному комплексу от 15.12.1999 № 153 (МДС 13-5.2000).

**Настоящим проектом предусматривается компенсационное озеленение вырубаемых деревьев в срок до 24.09.2024 г. Срок высадки зеленых насаждений обусловлен разрешением на строительство №39 - RU39329000-653-2021-от 20.09.2021 года, выданное ООО «ИНЭКО ГДС».**

Инженер проекта

Иванова Т.С.

Взам. Инв. №
Подпись и дата
Инв. № подл.

Изм.	Кол. уч.	Лист	№ док.	Подпись	Дата

12/04/21—ПКО/1.ПЗ

Лист

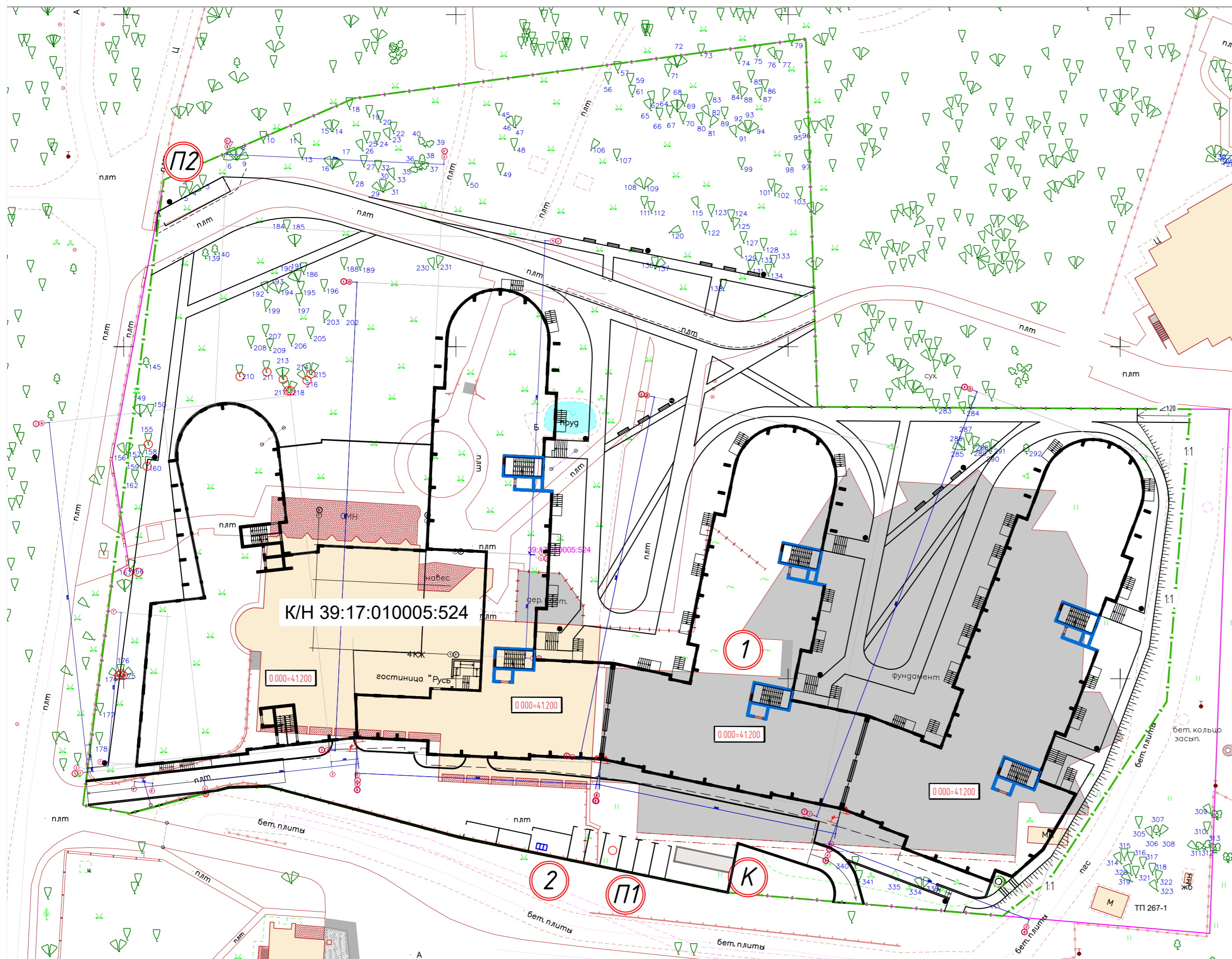
5

# Графическая часть

Инв. № подл.	Подпись и дата	Взам. Инв. №					12/04/21—ПКО/1.ПЗ	Лист
								5
Изм.	Кол. уч.	Лист	№ док.	Подпись	Дата			



Дендрологический план  
М 1500



- УСЛОВНЫЕ ОБОЗНАЧЕНИЯ
- Граница земельного участка
  - Граница допустимой застройки
  - 1 Номер здания, сооружения, площадки
  - Проектируемое здание
  - Бортовой камень (БР 100.30.15)
  - Бортовой камень (БР 100.20.8)
  - Понижение бортового камня

ВЕДОМОСТЬ ЭЛЕМЕНТОВ ОЗЕЛЕНЕНИЯ

Услов. изображ.	Наименование породы и вида насаждений	Возраст лет	Кол. шт.	Примеч.
<span style="color: green;">○</span>	Вырубка зеленых насаждений под строительство		15	
<span style="color: green;">●</span>	Ель Сербская	12 лет	15	
<span style="color: green;">■</span>	Восстановление естественного травяного покрова		1215	

ВЕДОМОСТЬ ЖИЛЫХ И ОБЩЕСТВЕННЫХ ЗДАНИЙ И СООРУЖЕНИЙ

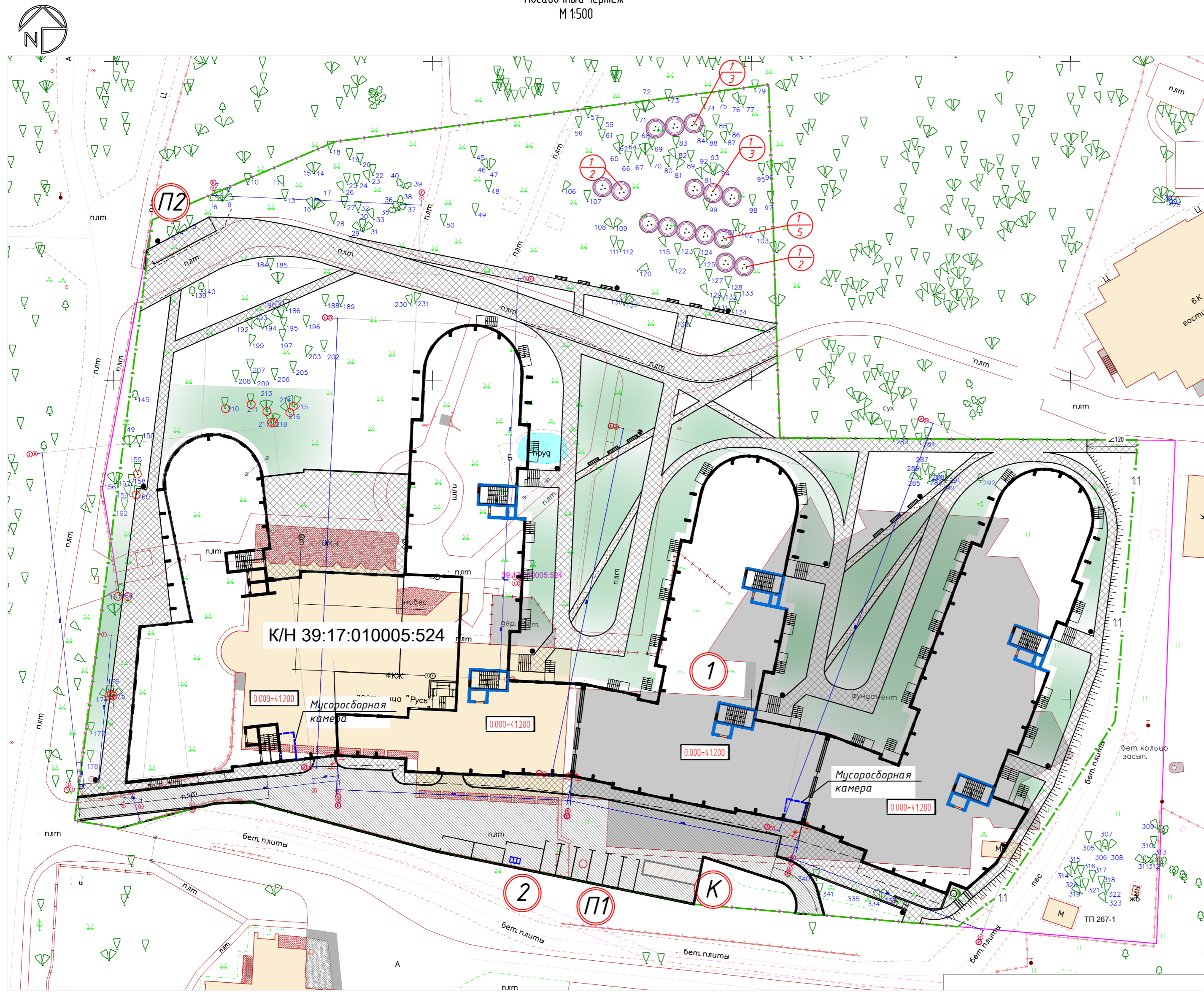
Номер на плане	Наименование и обозначение	Этажность	Количество		Площадь, м <sup>2</sup>				Строительный объем, м <sup>3</sup>		
			зданий	номеров	застройки		общая нормируемая		здания	всего	
			отель	апарт	здания	всего	здания	всего	здания	всего	
1	Проектируемое здание	5	1	96	250	5740,6	5740,6	5740,6	5740,6	-	-
2	Колодец с фильтром-патроном	-	1	-	-	-	-	-	-	-	-
К	Котельная	-	1	-	-	32,0	32,0	32,0	83,2	-	-

ВЕДОМОСТЬ ПЛОЩАДОК

Поз.	Наименование	Тип	Площадь покрытия м <sup>2</sup>	Примечание
П1	Гостевая парковка на 9 м/м	Тип 1	62,5	
П2	Площадка для кратковременной стоянки экскурсионного автобуса	Тип 2	125,0	БР 100.30.15

		2021	Заявка № 21_00711		
Подеревная съемка					
Зам.директора	Конашук В.В.	14.04.21	Калининградская обл., г. Светлогорск, ул. Верещагина 10	Масштаб	Лист
Нач.отдела	Эпов В.Н.	14.04.21		1:500	1
Геодезист	Кичатов М.А.	14.04.21			1
Картограф	Тальникова М.Е.	14.04.21	Заказчик: ООО "ИНЭКО ГДС"	ООО "ТЕОИД"	
Должность	Фамилия	Подпись	Дата		

				12/04/21-ПК0/1					
1	4					Гостиница по адресу: Калининградская обл., г. Светлогорск, ул. Верещагина, 10			
Изм	Кол.уч	Лист	№ док.	Подп.	Дата				
Проектир.	Иванова	Степанов	2022						
ГИП	Большеглазов	2022					Проект компенсационного озеленения		
Проверил	Большеглазов	2022					Студия	Лист	Листов
							П	1	4
Дендрологический план М 1500							ООО "Проектное Бюро"		



**УСЛОВНЫЕ ОБОЗНАЧЕНИЯ**

- · — · — · Граница земельного участка
- - - - - Граница допустимой застройки
- 1 Номер здания, сооружения, площадки
- Проектируемое здание
- Бортовой камень (БР 100.30.15)
- Бортовой камень (БР 100.20.8)
- Понижение бортового камня

**ВЕДОМОСТЬ ЭЛЕМЕНТОВ ОЗЕЛЕНЕНИЯ**

Услов. изображ.	Наименование породы и вида насаждений	Возраст лет	Кол. шт.	Примеч.
<span style="color: green;">○</span>	Вырубка зеленых насаждений под строительство		15	
<span style="color: green;">●</span>	Ель Сербская	12 лет	15	
<span style="color: green;">○</span>	Восстановление естественного травяного покрова		1215	

**ВЕДОМОСТЬ ЖИЛЫХ И ОБЩЕСТВЕННЫХ ЗДАНИЙ И СООРУЖЕНИЙ**

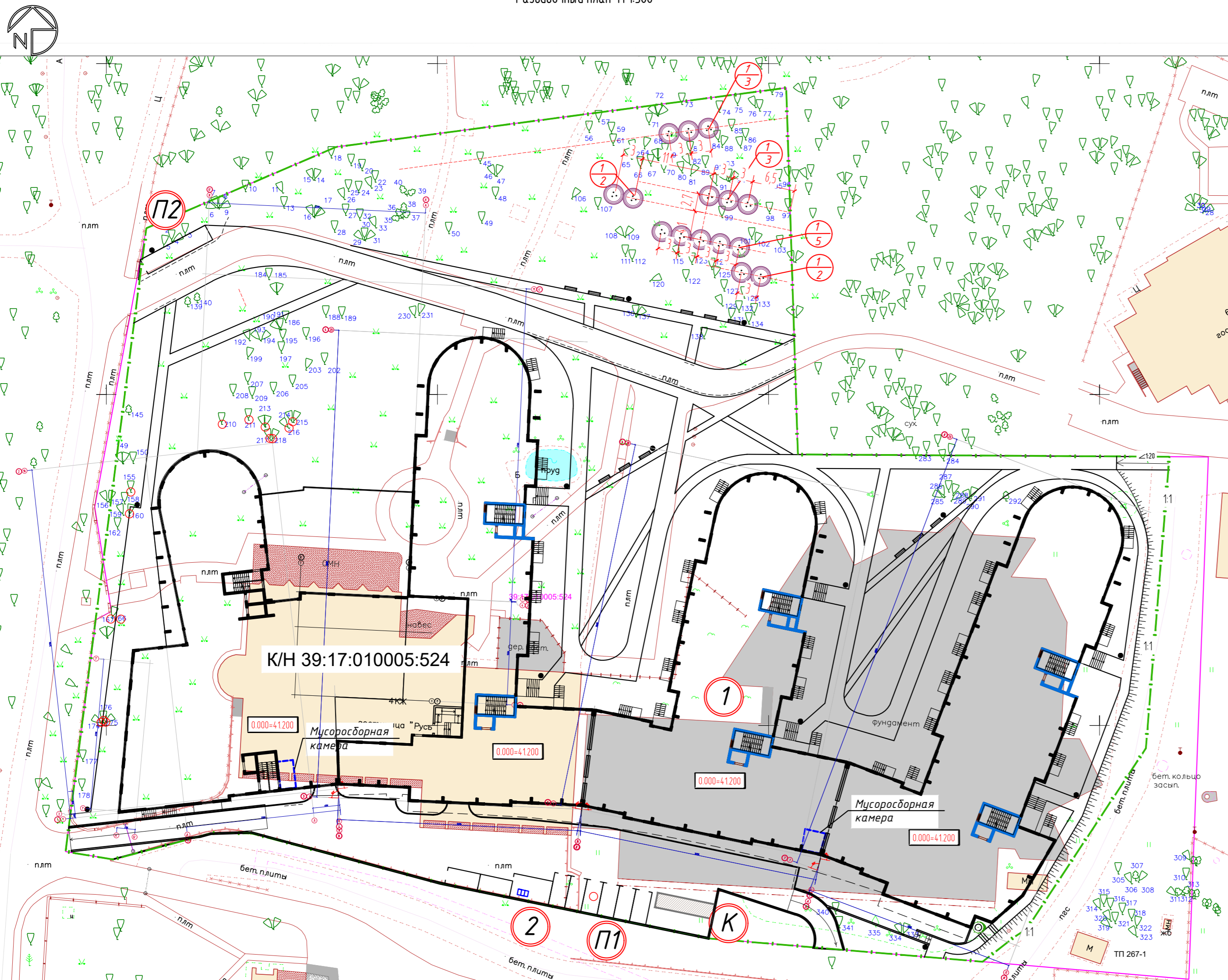
Номер на плане	Наименование и обозначение	Этажность	Количество		Площадь, м <sup>2</sup>				Строительный объем, м <sup>3</sup>		
			зданий	номеров	застройки		общая нормируемая		здания	всего	
			отель	апарт	здания	всего	здания	всего			
1	Проектируемое здание	5	1	96	250	5740,6	5740,6	5740,6	5740,6	-	-
2	Колодец с фильтром-патроном	-	1	-	-	-	-	-	-	-	-
К	Котельная	-	1	-	-	32,0	32,0	32,0	83,2	-	-

**ВЕДОМОСТЬ ПЛОЩАДОК**

Поз.	Наименование	Тип	Площадь покрытия м <sup>2</sup>	Примечание
П1	Гостевая парковка на 9 м/м	Тип 1	62,5	
П2	Площадка для кратковременной стоянки экскурсионного автобуса	Тип 2	125,0	БР 100.30.15

12/04/21-ПК0/1					
1	6	Гостиница по адресу: Калининградская обл., г. Светлогорск, ул. Верещагина, 10			
Изм.	Кол.уч.	Лист	№ док.	Подп.	Дата
Проектир.	Иванова	Степанов	2022		
ГИП	Большеглазов		2022		
Проверил	Большеглазов		2022		
Проект компенсационного озеленения			Стадия	Лист	Листов
			П	2	
Посадочный чертеж М 1:500			ООО "Проектное Бюро"		





- УСЛОВНЫЕ ОБОЗНАЧЕНИЯ**
- Граница земельного участка
  - - - Граница допустимой застройки
  - 1 Номер здания, сооружения, площадки
  - Проектируемое здание
  - Бортовой камень (БР 100.30.15)
  - Бортовой камень (БР 100.20.8)
  - Понижение бортового камня
  - Покрытие проезда
  - Плиточное покрытие тротуаров, площадок
  - Террасная доска
  - Покрытие отмостки
  - Газон/ Газон устойчивый к вытаптыванию
  - Гравийное покрытие тротуаров
  - Дождеприёмный колодец
  - Вырубка зеленых насаждений под строительство

**ВЕДОМОСТЬ ЭЛЕМЕНТОВ ОЗЕЛЕНЕНИЯ**

Услов. изображение	Наименование породы и вида насаждений	Возраст лет	Кол. шт.	Примеч.
<span style="color: green;">○</span>	Вырубка зеленых насаждений под строительство		15	
<span style="color: green;">●</span>	Ель Сербская	12 лет	15	
	Восстановление естественного травяного покрова		1215	

**ВЕДОМОСТЬ ЖИЛЫХ И ОБЩЕСТВЕННЫХ ЗДАНИЙ И СООРУЖЕНИЙ**

Номер на плане	Наименование и обозначение	Этажность	Количество		Площадь, м <sup>2</sup>				Строительный объём, м <sup>3</sup>		
			зданий	номеров	застройки		общая нормируемая		здания	всего	
			отель	апарт	здания	всего	здания	всего	здания	всего	
1	Проектируемое здание	5	1	96	250	5740,6	5740,6	5740,6	5740,6	-	-
2	Колодец с фильтр-патроном	-	1	-	-	-	-	-	-	-	-
К	Котельная	-	1	-	-	32,0	32,0	32,0	83,2	-	-

**ВЕДОМОСТЬ ПЛОЩАДОК**

Поз.	Наименование	Тип	Площадь покрытия м <sup>2</sup>	Примечание
П1	Гостевая парковка на 9 м/м	Тип 1	62,5	
П2	Площадка для кратковременной стоянки экскурсионного автобуса	Тип 2	125,0	БР 100.30.15

12/04/21-ПК0/1					
1	6	Гостиница по адресу: Калининградская обл., г. Светлогорск, ул. Верещагина, 10			
Изм.	Кол.уч.	Лист	№ док.	Подп.	Дата
Проектир.	Иванова	Степанов	2022		
ГИП	Большеглазов		2022		
Проверил	Большеглазов		2022		
Проект компенсационного озеленения			Стадия	Лист	Листов
			П	3	
Разбивочный план М 1:500			ООО "Проектное Бюро"		

Свободный план инженерных сетей  
М 1:500



- УСЛОВНЫЕ ОБОЗНАЧЕНИЯ
- - - Граница земельного участка
  - - - Граница допустимой застройки
  - ① Номер здания, сооружения, площадки
  - Проектируемое здание
  - Бортовой камень (БР 100.30.15)
  - Бортовой камень (БР 100.20.8)
  - Понижение бортового камня
  - Покрытие проезда
  - Плиточное покрытие тротуаров, площадок
  - Террасная доска

К/Н 39:17:010005:524

УСЛОВНЫЕ ОБОЗНАЧЕНИЯ

Обозначение	Наименование	Примечание
<span style="color: red;">— r —</span>	Газопровод	Проектир.
<span style="color: blue;">— В1 —</span>	Хозяйственный водопровод	Проектир.
<span style="color: black;">— К1 —</span>	Канализация хоз.-бытовая	Проектир.
<span style="color: orange;">— К1.1 —</span>	бытовая канализация от нежилых помещений на 1 этаже	Проектир.
<span style="color: green;">— К2 —</span>	Канализация дождеприемная	Проектир.
<span style="color: green;">— К2.1 —</span>	дождевая канализация (с тв-х покрытий и от воронок над паркингом)	Проектир.
<span style="color: magenta;">— К13Н —</span>	отвод воды после пожаротушения паркинга	Проектир.
<span style="background-color: #cccccc; width: 10px; height: 10px; display: inline-block;"></span>	Лоток с встроенным пескоуловителем на въезде в паркинг	Проектир.
<span style="color: black;">— Д —</span>	Дренаж	Проектир.
<span style="color: blue;">●</span>	Дренажные насосные станции (2шт)	Проектир.
<span style="color: red;">— W2 —</span>	Кабель высоковольтный в траншее	Проектир.
<span style="color: magenta;">— W0 —</span>	Кабель освещения, низковольтный в траншее	Проектир.
<span style="color: black;">— Т —</span>	Телефонная канализация	Проектир.
<span style="color: black;">↔ ↔</span>	Кабель электрический в траншее	Сущест.
<span style="color: red;">— r —</span>	Газопровод подземный	Сущест.
<span style="color: blue;">— В —</span>	Хозяйственный водопровод	Сущест.
<span style="color: black;">— КБ —</span>	Канализация бытовая	Сущест.
<span style="color: black;">— КЛ —</span>	Канализация лифтовая	Сущест.
<span style="color: black;">— Т —</span>	Теплотрасса подземная	Сущест.

ВЕДОМОСТЬ ПЛОЩАДОК

Поз.	Наименование	Тип	Площадь покрытия м <sup>2</sup>	Примечание
П1	Гостевая парковка на 9 м/м	Тип 1	62,5	
П2	Площадка для кратковременной стоянки экскурсионного автобуса	Тип 2	125,0	БР 100.30.15

ВЕДОМОСТЬ ЭЛЕМЕНТОВ ОЗЕЛЕНЕНИЯ

Услов. изображ.	Наименование породы и вида насаждений	Возраст лет	Кол. шт.	Примеч.
<span style="color: green;">●</span>	Вырубка зеленых насаждений под строительство		15	
<span style="color: green;">●</span>	Ель Сербская	12 лет	15	
<span style="color: green;">●</span>	Восстановление естественного травяного покрова		1215	

ВЕДОМОСТЬ ЖИЛЫХ И ОБЩЕСТВЕННЫХ ЗДАНИЙ И СООРУЖЕНИЙ

Номер на плане	Наименование и обозначение	Этажность	Количество		Площадь, м <sup>2</sup>				Строительный объем, м <sup>3</sup>	
			зданий	номеров	застройки	общая нормируемая	здания	всего	здания	всего
1	Проектируемое здание	5	1	96 250	5740,6 5740,6	5740,6 5740,6	-	-	-	-
2	Колодец с фильтром-патроном	-	1	-	-	-	-	-	-	-
К	Котельная	-	1	-	32,0	32,0	83,2	-	-	-