

Кирзан Денис Михайлович

Арендатор земельного участка КН 39:17:010012:5  
в муниципальном образовании "Светлогорский городской округ",  
г.Светлогорск, ул. Штрауса

Проектная документация

Проект компенсационного озеленения

«Утверждаю»

Первый заместитель главы  
администрации МО

«Светлогорский городской округ»  
Туркина Оксана Владимировна

«    »

2022г

М.П

"Согласовано"

Кирзан Денис  
Михайлович

«    »

2022г

М.П

2022 год

## СОДЕРЖАНИЕ ПРОЕКТА

Обозначение	Наименование	Примечание
1	Общие сведения	2
2	Ведомость элементов озеленения	6
	Чертежи	
	1. Ситуационный план	
	2. Подеревная съемка М 1:500	
	3. Схема вырубаемых зеленых насаждений М 1:500	
	4. План компенсационного озеленения М 1:200, М 1:250	
	Прилагаемые документы	
	Акт лесопотологического обследования древесно-кустарниковой растительности от 25.07.2022	
	Перечетная ведомость, утвержденная органом местного самоуправления	

--	--

Проектная документация	Кирзан Денис Михайлович Арендатор земельного участка КН 39:17:010012:5 г. Светлогорск						
Проект компенсационного озеленения	Содержание <table border="1" style="float: right; margin-top: 5px;"> <tr> <td style="text-align: center;">Стадия</td> <td style="text-align: center;">Лист</td> <td style="text-align: center;">Листов</td> </tr> <tr> <td style="text-align: center;">П</td> <td style="text-align: center;">1</td> <td style="text-align: center;">1</td> </tr> </table>	Стадия	Лист	Листов	П	1	1
Стадия	Лист	Листов					
П	1	1					

## Общие сведения

Проект компенсационного озеленения подготовлен в соответствии с Законом Калининградской области от 21 декабря 2006 года № 100 «Об охране зеленых насаждений» (далее – Закон).

Компенсационное озеленение – воспроизводство зеленых насаждений взамен уничтоженных или поврежденных.

Компенсационное озеленение проводится в обязательном порядке и независимо от внесения стоимости во всех случаях уничтожения зеленых насаждений, за исключением случаев предусмотренных пунктом 9 статьи 6 Закона, и должно обеспечивать сохранение установленного уровня озелененности населенного пункта, микрорайона (квартала), группы жилых домов.

Компенсационное озеленение проводится в соответствии с настоящим проектом компенсационного озеленения, утвержденным органом местного самоуправления в установленном им порядке до выдачи разрешительной документации, и согласованным с Уполномоченным органом в случае, предусмотренным пунктом 3 статьи 6 Закона.

Земельный участок относится к категории земель населенных пунктов. Вырубка зелёных насаждений на земельном участке с КН 39:17:010012:5 обусловлена санитарной рубкой.

Под санитарную рубку попадает 14 деревьев породы сосна обыкновенная, 2 дерева породы робиния ложноакациевая, 2 дерева породы клён белый, 2 дерева породы клён остролистный, 1 дерево породы граб обыкновенный, 3 дерева породы дуб черешчатый . Площадь вырубаемых зеленых насаждений в границе земельного участка составляет 50 м<sup>2</sup>.

В соответствии с перечетной ведомостью и актом лесопатологического обследования древесно-кустарниковой растительности от 25 июля 2022 года филиала ФБУ «Рослесозащита» - Центр защиты леса Калининградской области» породный состав вырубаемых деревьев: сосна обыкновенная – 14 ед. (11 баллов), робиния ложноакациевая – 2 ед. (5 баллов), клён белый – 2 ед. (9 баллов), клён остролистный – 2 ед. (11 баллов), граб обыкновенный – 1 ед. (10 баллов), дуб черешчатый – 3 ед. (11 баллов). Количество вырубаемых деревьев – 24 ед. (247 баллов). Проектом предусмотрено корчевание пней в количестве 24 штук.

Согласно Постановлению Правительства Калининградской области от 19 марта 2007 года № 118 вырубаемые деревья относятся к I, II и III группам компенсационного озеленения.

Компенсационная стоимость рассчитывается органом местного самоуправления, уполномоченным на выдачу разрешительной документации, и взимается во всех случаях повреждения или уничтожения зеленых насаждений, за исключением осуществления санитарных рубок, рубок ухода, проводимых по результатам лесопатологического обследования и др.

В соответствии с Законом компенсационное озеленение, проводится в месте, определяемом проектом компенсационного озеленения, утвержденным органом местного самоуправления. В случае повреждения или уничтожения зеленых насаждений в границах населенного пункта компенсационное озеленение проводится на расстоянии не более 500 метров от места

произрастания поврежденных или уничтоженных зеленых насаждений, за исключением компенсационного озеленения, проводимого в случае повреждения или уничтожения зеленых насаждений при строительстве (реконструкции) линейных объектов.

При разработке проектных мероприятий по озеленению учитываются формируемые типы пространственной структуры и типы насаждений; в зависимости от функционально-планировочной организации территории предусматривается оформление с использованием видов растений, характерных для данной климатической зоны.

Компенсационное озеленение проводится путем посадки зеленых насаждений (саженцев деревьев) более ценных видов (пород) взамен уничтожаемых, а именно: 21 ед. (10 баллов) – породы сосна горная, 1 ед. (11 баллов) – породы ель сербская, возрастом не менее 10 лет, 2 ед. (13 баллов) – породы дуб черешчатый сорт Фастигиата, возрастом не менее 10 лет, не менее количества вырубаемых деревьев. Площадь высаживаемых зеленых насаждений 50 м<sup>2</sup>. Количество высаживаемых деревьев – 24 ед. (247 баллов).

Место посадки 2 ед. породы дуб черешчатый сорт Фастигиата проводится в месте произрастания, подвергаемых вырубке (сносу) зеленых насаждений, на земельном участке с КН 39:17:010012:5 в г. Светлогорск. Место посадки 21 ед. породы сосна горная и 1 ед. породы ели сербской проводится в границах улицы Маяковского и на земельном участке с КН 39:17:010011:36. План компенсационного озеленения (М 1:100 и М 1:250) с указанием конкретного места высадки представлен в составе настоящей документации.

Выполнение работ по компенсационному озеленению предусмотрено при благоприятных условиях в период положительных температур (срок октябрь – ноябрь 2023), но не позднее одного года со дня выдачи разрешительной документации, а в случае повреждения, уничтожения зеленых насаждений при осуществлении строительства реконструкции, капитального ремонта объектов капитального строительства компенсационное озеленение проводится не позднее истечения срока действия разрешения на строительство.

Посадочный материал должен быть с закрытой корневой системой, иметь здоровую, нормально развитую корневую систему с хорошо выраженной скелетной частью. Иметь ровный прямой ствол, симметричную крону, очищенную от сухих и поврежденных ветвей. На саженцах не должно быть механических повреждений и признаков повреждения болезнями и вредителями.

Саженцы для посадки берутся из лицензионных питомников, с предоставлением подтверждающих документов. Высота саженцев не менее 2 м. При выборе посадочного материала рекомендуется применение ГОСТ 24835-81 Саженцы деревьев и кустарников. Технические условия., ГОСТ 25769-83 Саженцы деревьев хвойных пород для озеленения городов. Технические условия.

Для всех высаживаемых саженцев деревьев в посадочную яму следует внести растительный грунт не менее 50 % объема посадочной ямы.

Саженцы необходимо сажать с комом (не менее 1,3х1,3х0,6 м), упакованным в мешковину, металлическую сетку или в контейнер в подготовленные ямы.

При разработке проекта компенсационного озеленения учитываются Правила благоустройства территории муниципального образования «Светлогорский городской округ», утвержденные решением № 76 от 14.12.2021

окружного Совета депутатов муниципального образования «Светлогорский городской округ».

Содержание укрепление и уход за высаженными зелеными насаждениями осуществляются силами или за счет средств собственника. Укрепление посадок производится с помощью опор: саженцы, высаженные с комом, лучше всего укрепить с помощью пирамиды из трех опор.

Устанавливаются колья для поддержки посаженных деревьев, в котором положение дерева должно быть стабилизировано. Дерево ставят на жесткое крепление, на три или четыре стороны, в том числе и с горизонтальной фиксацией опоры, предотвращая раскачивание ствола под напором ветра. Крепежная система должна предохранять кору от повреждения (не должно быть передавливание луба) в места крепления растяжек на стволе пересаженного дерева. Крепежные растяжки фиксируют дерево в заданном положении минимум год; при необходимости (например, после ураганного ветра) растение выравнивают и вновь привязывают к кольям.

В течение года необходимо осуществить уход и полив за высаженными растениями в соответствии с Правилами создания и содержания зеленых насаждений в городах Российской Федерации, разработанными Академией коммунального хозяйства им. К.Д. Панфилова и утвержденным приказом Государственного Комитета РФ по строительству и жилищно-коммунальному хозяйству от 15.12.1999 № 153.

В ходе проведения работ рекомендуется применение Свод правил СП 82.13330.2016 «Благоустройство территорий», который устанавливает основные требования к проектным решениям, параметрам и необходимым сочетаниям элементов благоустройства при их планировке в различных градостроительных условиях, посадка саженцев должна осуществляться в соответствии со СП 42.13330.2016, с целью сохранения нормативных расстояний от объектов и зеленых насаждений.

При производстве работ запрещается повреждать существующие (сохраняемые) зеленые насаждения.

## Ведомость элементов озеленения

№ п/п	Наименование породы или вида насаждения	Возраст, лет	Количество, шт.
1	Сосна горная	10	21



Всего:	21
--------	----

Проект компенсационного озеленения	Кирзан Денис Михайлович Арендатор земельного участка КН 39:17:0100125 г. Светлогорск	Листов
		6



## Ведомость элементов озеленения

№ п/п	Наименование породы или вида насаждения	Возраст, лет	Количество, шт.
1	Дуб черешчатый сорт Fastigiata	10	2



Всего:	2
--------	---

Проект компенсационного озеленения	Кирзан Денис Михайлович Арендатор земельного участка КН 39:17:010012:5 г. Светлогорск	Листов 7
------------------------------------	---	-------------

## Ведомость элементов озеленения

№ п/п	Наименование породы или вида насаждения	Возраст, лет	Количество, шт.
1	Сосна Сербская	10	1

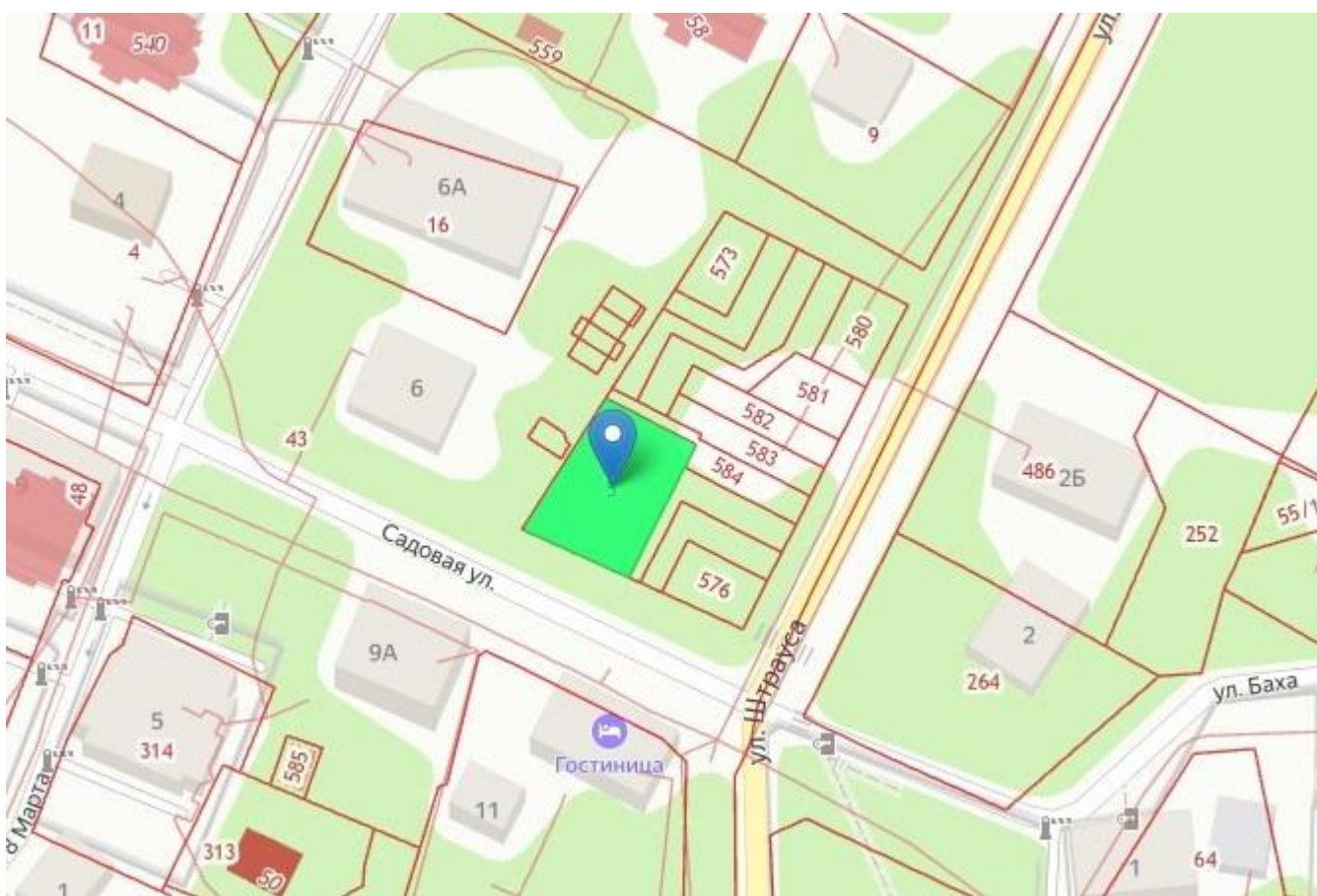
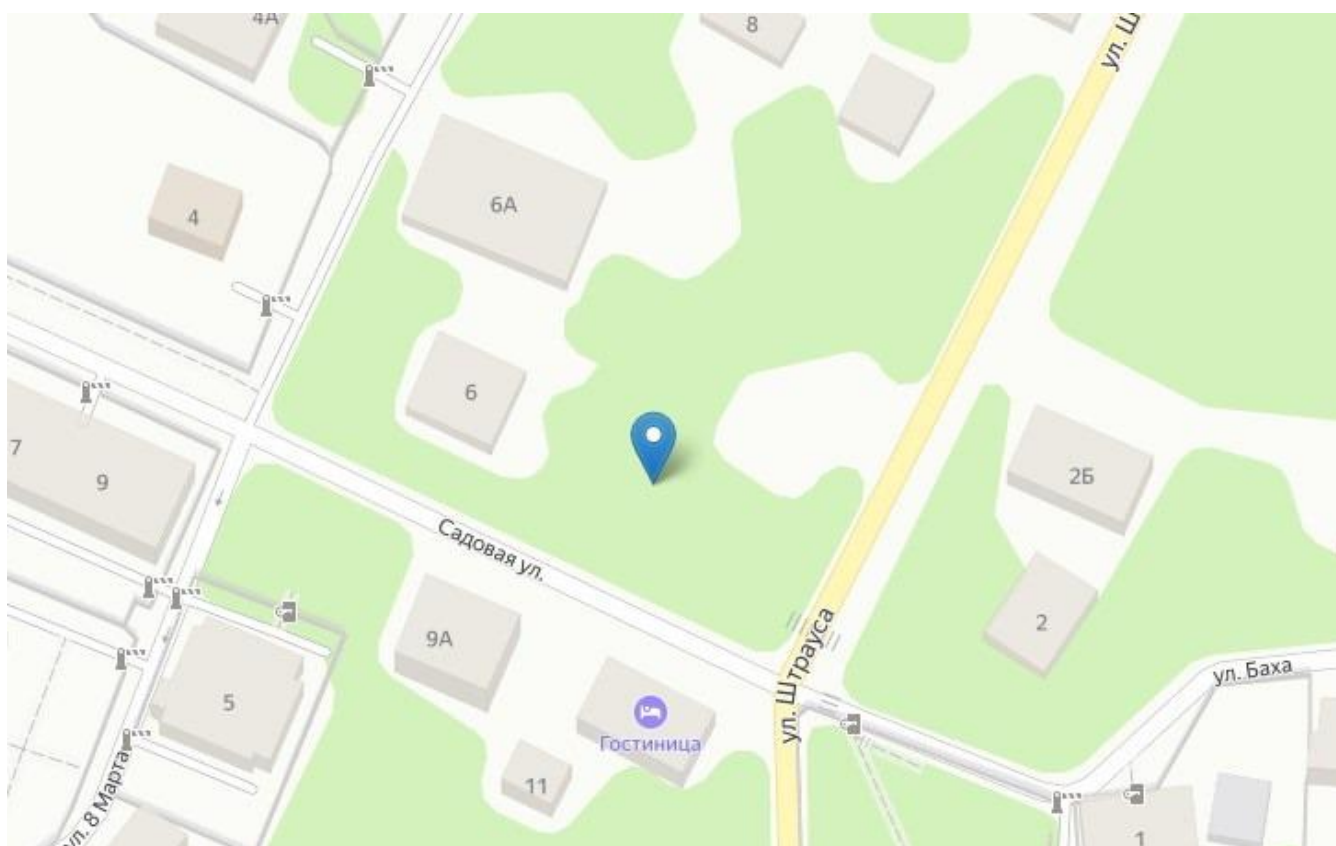


Всего:	1
--------	---

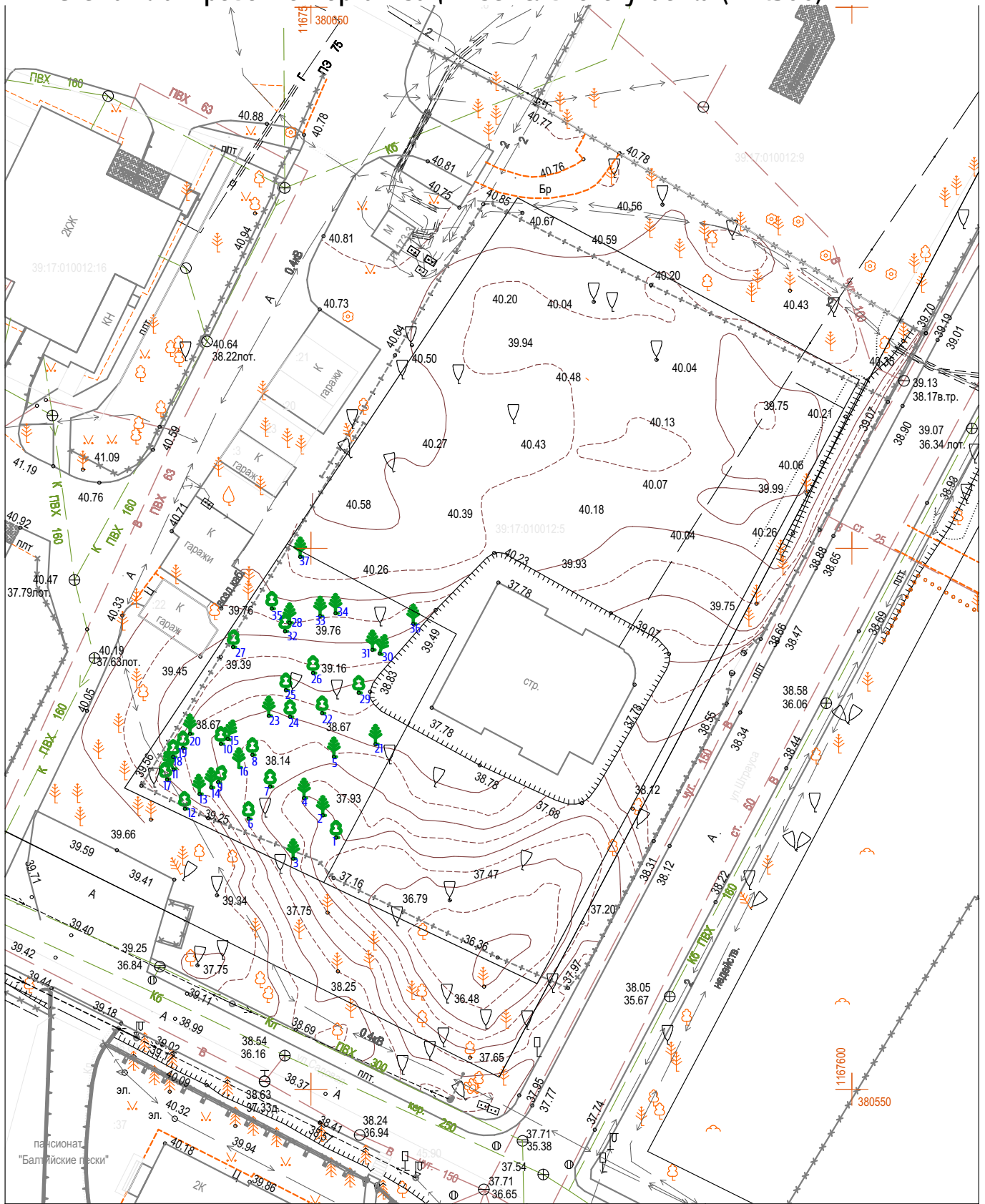
Проект компенсационного озеленения	Кирзан Денис Михайлович Арендатор земельного участка КН 39:17:010012:5 г. Светлогорск	Листов 6
---------------------------------------	---	-------------



# Ситуационный план



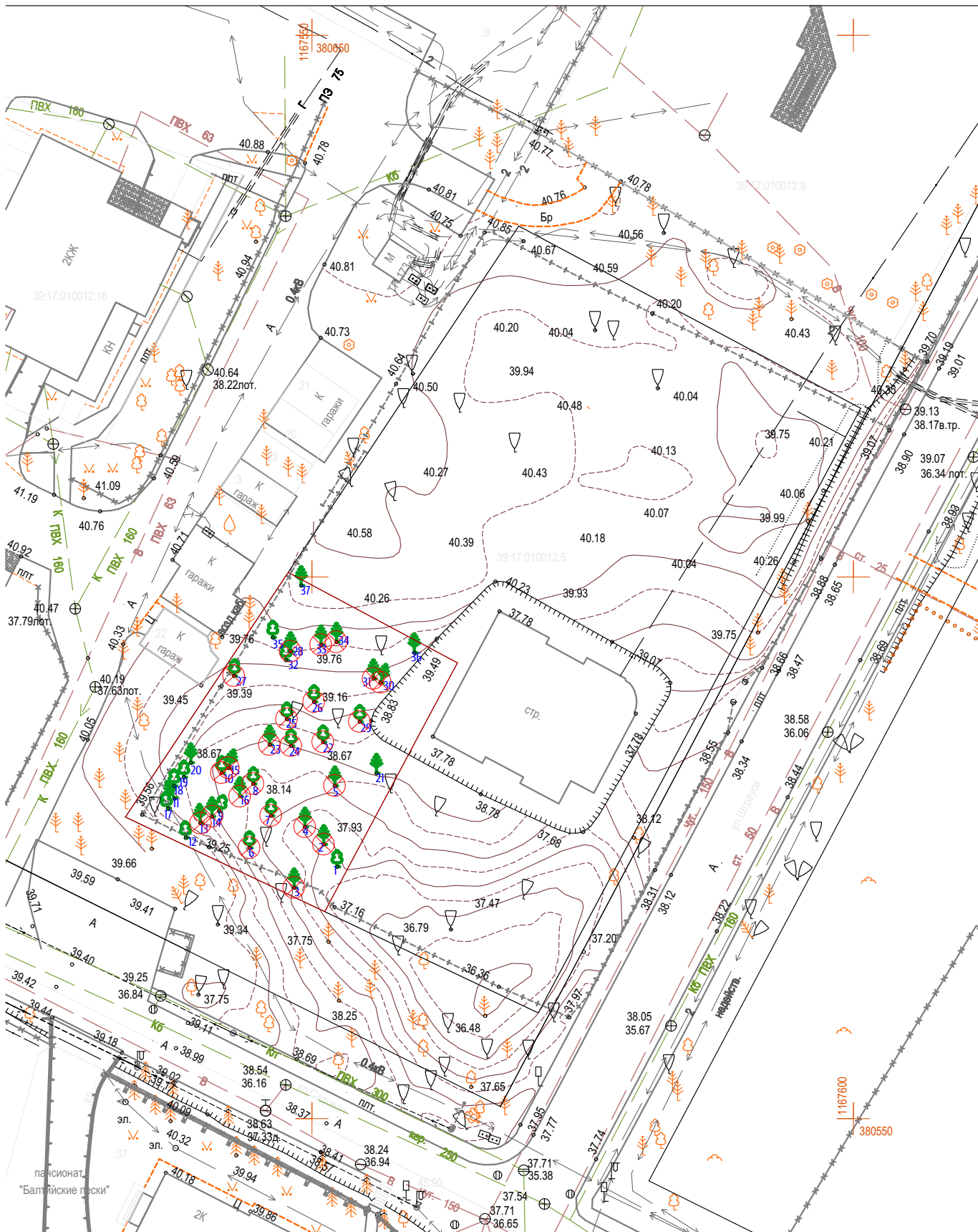
# Схема планировочной организации земельного участка (М 1:500)



				2021			
				Копия топографического плана			
Зам.директора	Конашук В.В.		24.12.21	г.Светлогорск	Масштаб	Лист	Листов
Нач.отдела			24.12.21	ул.Штрауса	1:500	1	1
Геодезист			24.12.21	КУ 39:17:010012:5	ООО "ГЕОИД"		
Картограф	Гуделева С.В.		24.12.21				
Должность	Фамилия	Подпись	Дата				



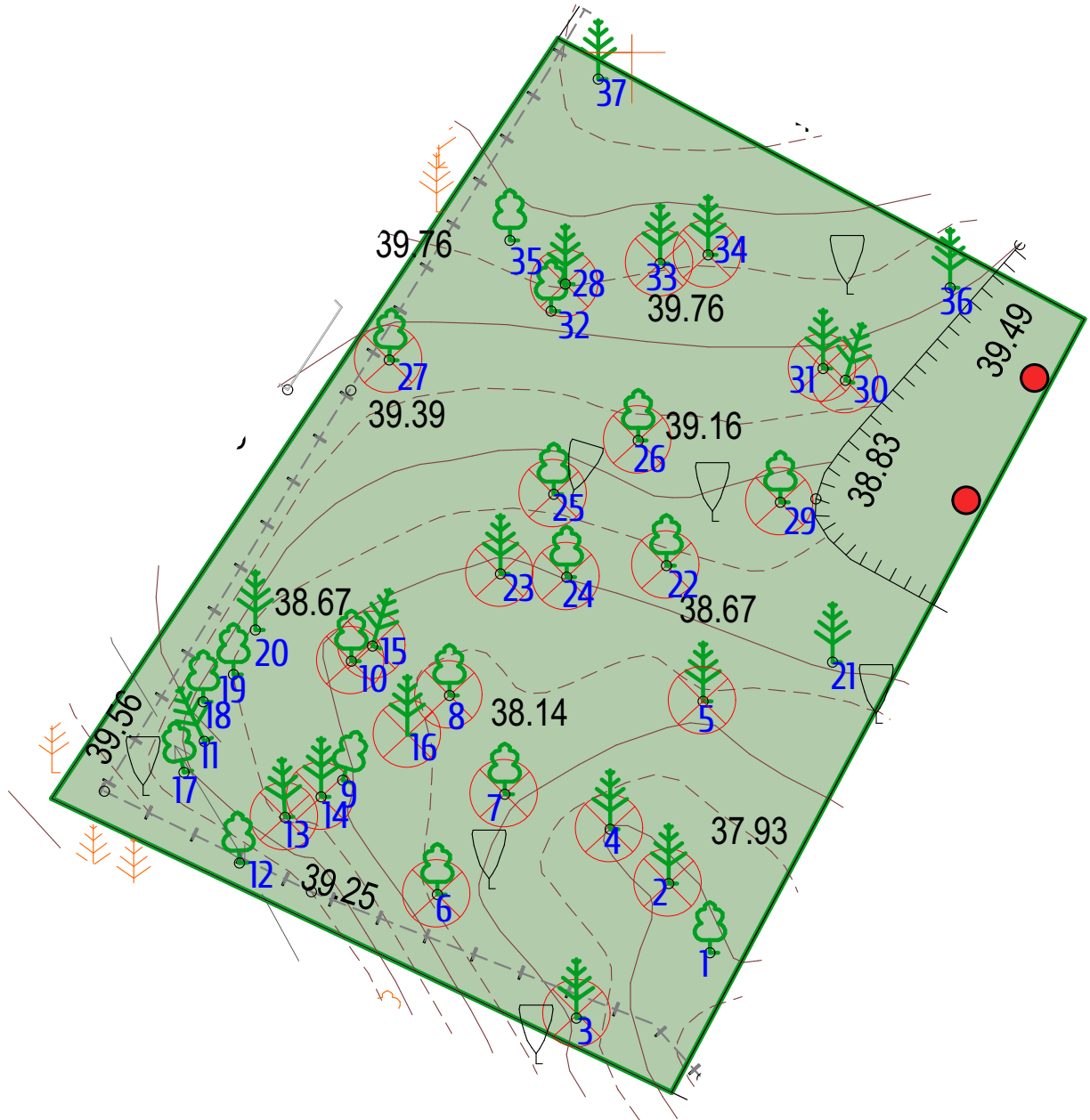
# Схема вырубаемых зеленых насаждений (М 1:500)



## Условные обозначения

⊗ -вырубаемые деревья

# План компенсационного озеленения (М 1:200)

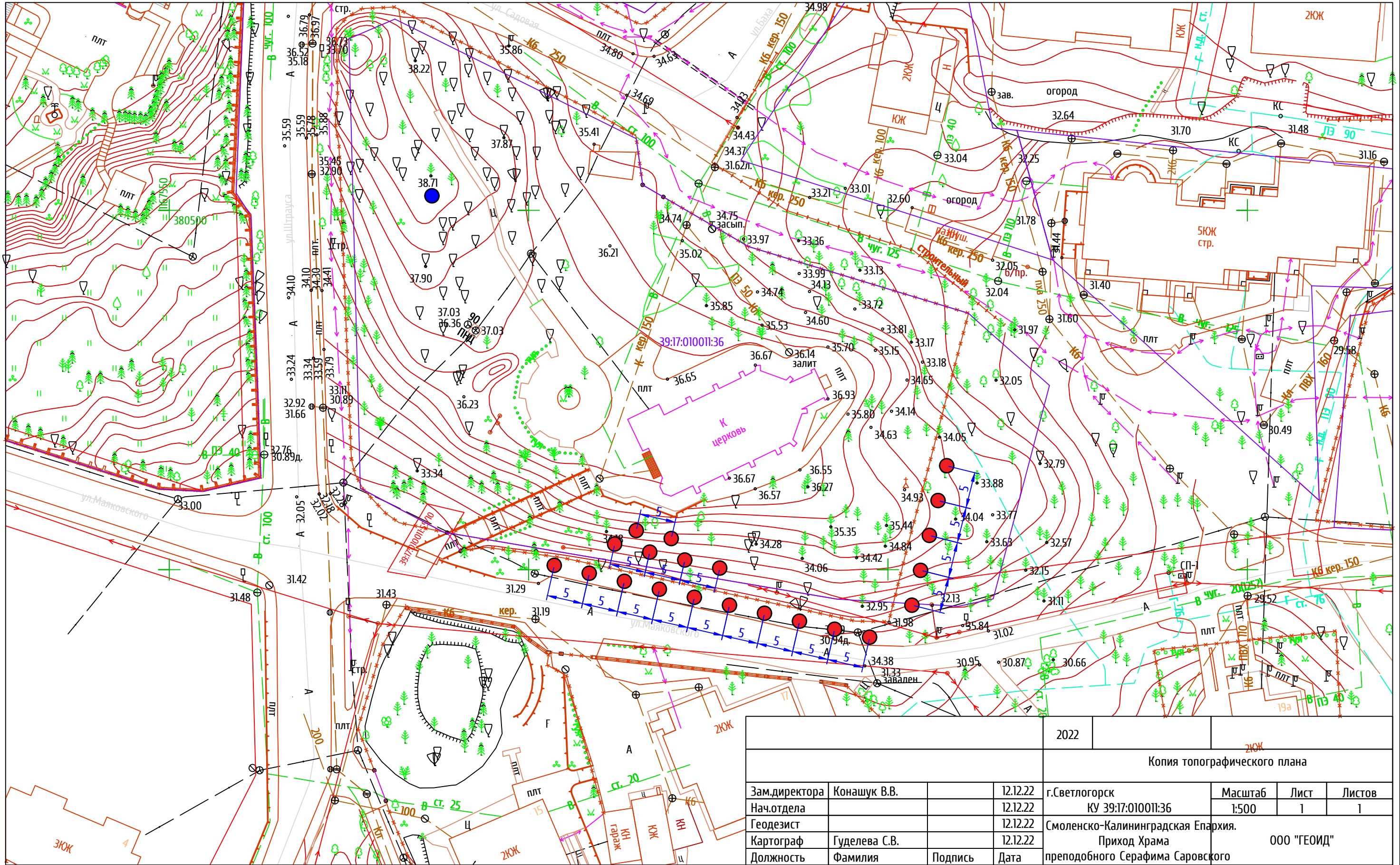


## Условные обозначения

- ⊗ - вырубаемые деревья
- - посадка 2 ед. породы дуб черешчатый сорт Fastigiata



# План компенсационного озеленения (М 1:250)



		2022				
		Копия топографического плана				
Зам.директора	Конашук В.В.	12.12.22	г.Светлогорск	Масштаб	Лист	
Нач.отдела		12.12.22	КУ 39:17:010011:36	1:500	1	
Геодезист		12.12.22	Смоленско-Калининградская Епархия.	ООО "ГЕОИД"	Листов	
Картограф	Гуделева С.В.	12.12.22	Приход Храма			
Должность	Фамилия	Подпись	преподобного Серафима Саровского			

## Условные обозначения

- Посадка 21 ед. породы сосна горная
- Посадка 1 ед. породы ель сербская

Проект компенсационного озеленения	Кирзан Денис Михайлович Арендатор земельного участка КН 39:17:010012:5 г. Светлогорск	Листов 11
------------------------------------	---	--------------

ПЕРЕЧЕТНАЯ ВЕДОМОСТЬ ЗЕЛЕННЫХ НАСАЖДЕНИЙ

№ \_\_\_\_\_ от «\_\_\_» \_\_\_\_\_ 2022 г.

Заявитель: Кирзан Д.М.

Адрес (место расположение) земельного участка: \_\_\_\_\_ г.Светлогорск, ул. Штрауса, 3У с КН 39:17:010012:5

(адрес, месторасположение, кадастровый номер земельного участка)

Цель планируемой вырубки (сноса), обрезки, пересадки зеленых насаждений: обусловлена санитарной вырубкой

«Согласовано»  
 \_\_\_\_\_  
 Первый заместитель главы  
 \_\_\_\_\_  
 администрации МО  
 \_\_\_\_\_  
 «Светлогорский городской округ»  
 \_\_\_\_\_  
 Туркина Оксана Владимировна  
 \_\_\_\_\_  
 «    » \_\_\_\_\_ 2022г  
 м.п

№ п/п	Номер на подеревной съемке	Порода, вид зеленых насаждений	Для деревьев: диаметр ствола на высоте 1,3 м см	Для кустарников, живых изгородей, бордюров: возраст (лет)	Для живой изгороди, бордюров: протяженность (погонный метр)	Для живой изгороди, бордюров: рядность	Характеристика состояния зеленых насаждений: деревья (здоровые, ослабленные, сильно ослабленные, усыхающие); кустарники, живая изгородь (хорошее, удовлетворительное, неудовлетворительное)	Заключение (вырубить, пересадить, сохранить, обрезать)
1	1	Робиния	12				ослабленное	сохранить
2	2	Сосна	44				усыхающе	вырубить
3	3	Сосна	48				усыхающе	вырубить
4	4	Сосна	32				усыхающе	вырубить
5	5	Сосна	43				усыхающе	вырубить
6	6	Робиния	21				усыхающе	вырубить
7	7	Клён	19				усыхающе	вырубить
8	8	Клён	28				усыхающе	вырубить
9	9	Клён	19				усыхающе	сохранить
10	10	Клён	31				усыхающе	вырубить

№ п/п	Номер на подеревной съемке	Порода, вид зеленых насаждений	Для деревьев: диаметр ствола на высоте 1,3 м см	Для кустарников, живых изгородей, бордюров: возраст (лет)	Для живой изгороди, бордюров: протяженность (погонный метр)	Для живой изгороди, бордюров: рядность	Характеристика состояния зеленых насаждений: деревья (здоровые, ослабленные, сильно ослабленные, усыхающие); кустарники, живая изгородь (хорошее, удовлетворительное, неудовлетворительное)	Заключение (вырубить, пересадить, сохранить, обрезать)
11	11	Сосна	36				ослабленное	сохранить
12	12	Граб	13				усыхающие	сохранить
13	13	Сосна	18				старый сухостой	вырубить
14	14	Сосна	38				усыхающе	вырубить
15	15	Сосна	37				усыхающе	вырубить
16	16	Сосна	31				усыхающе	вырубить
17	17	Граб	10				ослабленное	сохранить
18	18	Берёза	18				ослабленное	сохранить
19	19	Граб	21				ослабленное	сохранить
20	21	Сосна	43				здоровое	сохранить
21	21	Сосна	31				усыхающие	сохранить
22	22	Граб	17				усыхающие	вырубить
23	23	Сосна	20				старый сухостой	вырубить
24	24	Дуб	13				старый сухостой	вырубить
25	25	Дуб	13				старый сухостой	вырубить

№ п/п	Номер на подеревной съемке	Порода, вид зеленых насаждений	Для деревьев: диаметр ствола на высоте 1,3 м см	Для кустарников, живых изгородей, бордюров: возраст (лет)	Для живой изгороди, бордюров: протяженность (погонный метр)	Для живой изгороди, бордюров: рядность	Характеристика состояния зеленых насаждений: деревья (здоровые, ослабленные, сильно ослабленные, усыхающие); кустарники, живая изгородь (хорошее, удовлетворительное, неудовлетворительное)	Заключение (вырубить, пересадить, сохранить, обрезать)
26	26	Дуб	18				усыхающе	вырубить
27	27	Робиния	12				усыхающе	вырубить
28	28	Сосна	34				усыхающе	вырубить
29	29	Клён	27				усыхающе	вырубить
30	30	Сосна	30				старый сухой	вырубить
31	31	Сосна	24				старый сухой	вырубить
32	32	Дуб	30				ослабленное	сохранить
33	33	Сосна	18				старый сухой	вырубить
34	34	Сосна	31				старый сухой	вырубить
35	35	Робиния	13				здоровое	сохранить
36	36	Сосна	36				здоровое	сохранить
37	37	Сосна	53				здоровое	сохранить

Секретарь комиссии по выдаче разрешительной документации на вырубку (снос), пересадку и обрезку зеленых насаждений для санитарной рубки и рубки ухода зелёных насаждений на территории муниципального образования «Светлогорский городской округ»  
«\_\_\_»\_\_\_\_\_20\_\_г.

В.В. Щербаков