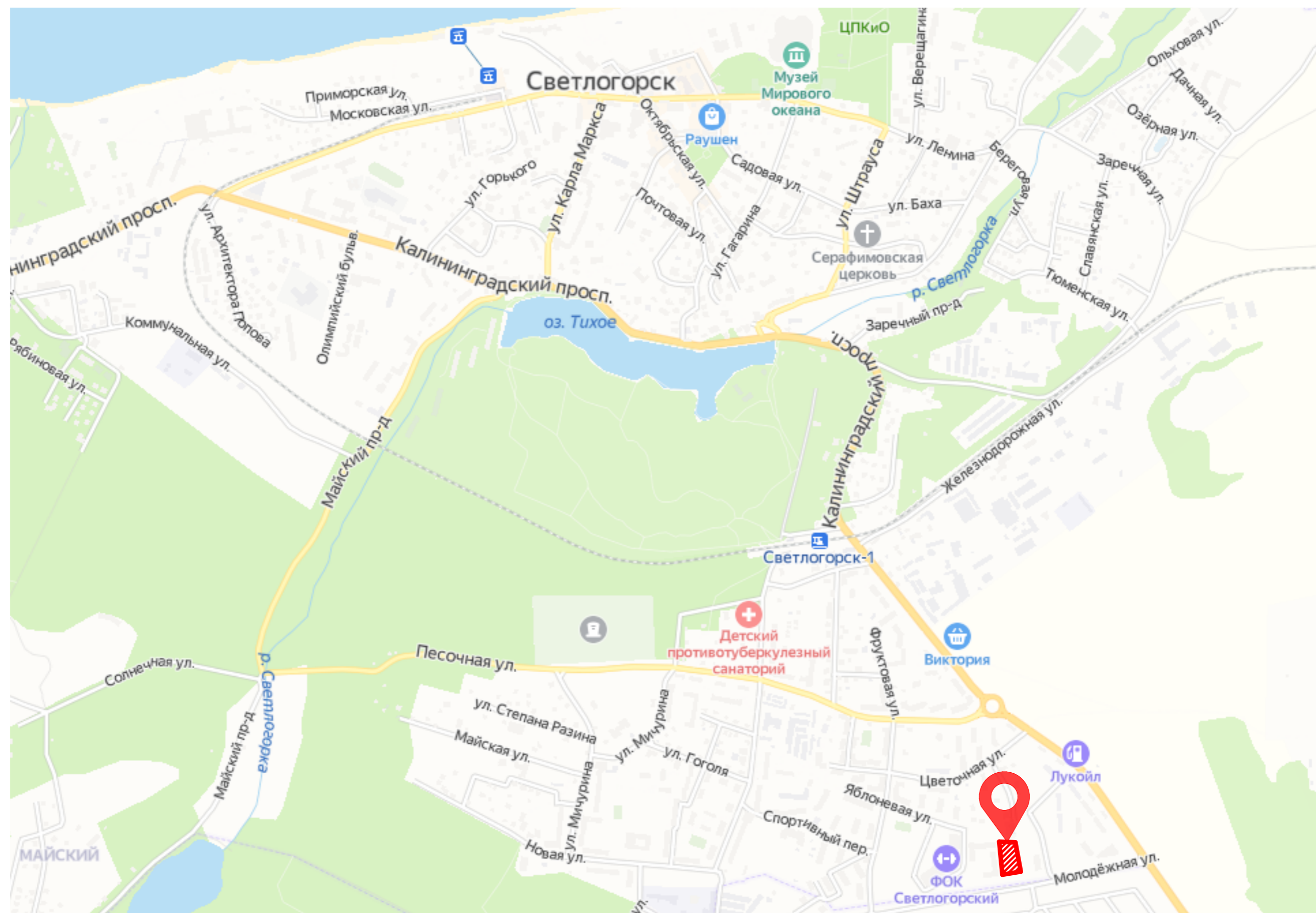


## ЭСКИЗНЫЙ ПРОЕКТ

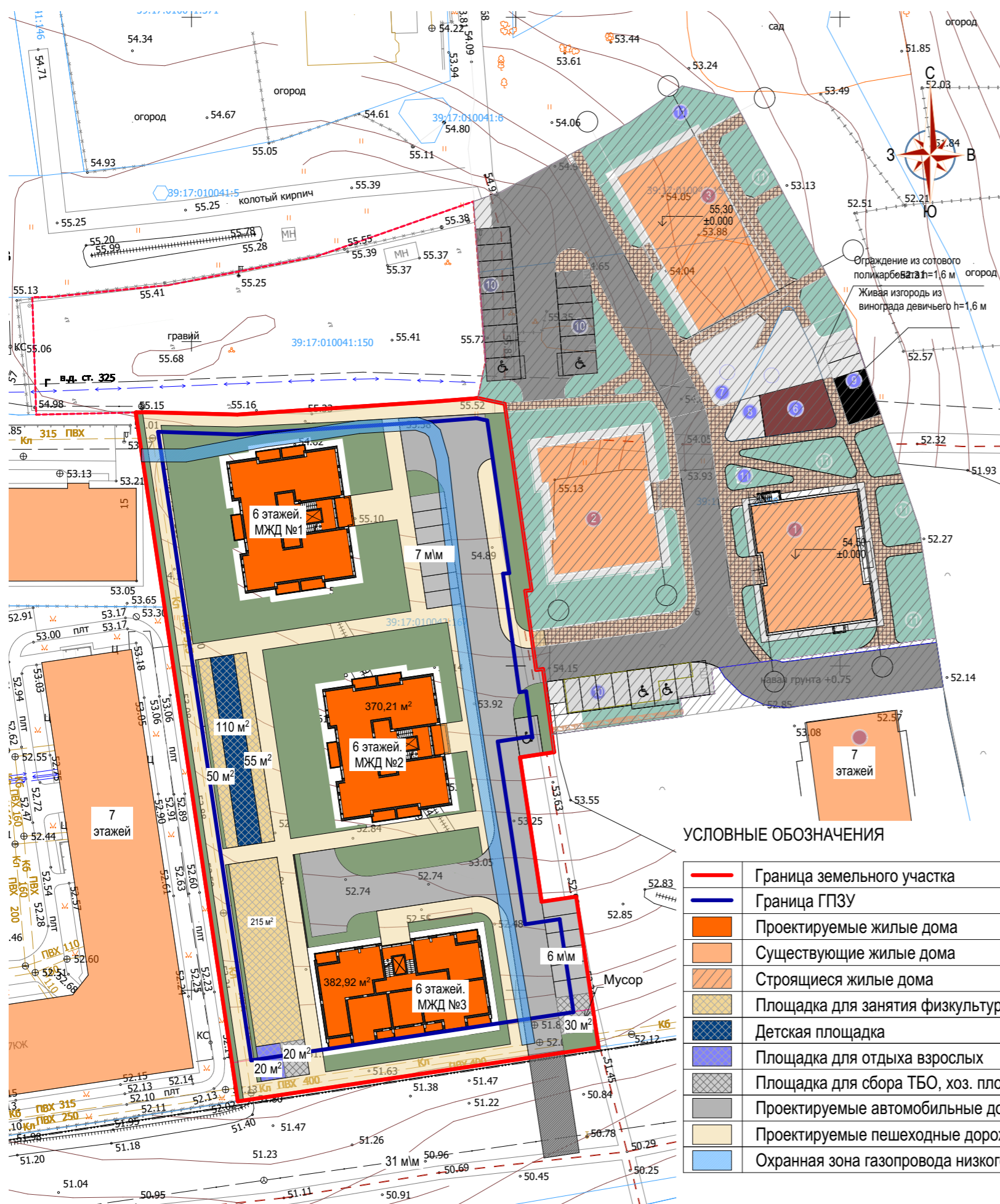


**"Комплекс многоквартирных жилых домов "Серебряный ключ 2" в г. Светлогорске по ул. Яблонева", на земельном участке с кадастровым номером 39:17:010042:167**





Участок расположен на юго-востоке г. Светлогорск



ТЕХНИКО - ЭКОНОМИЧЕСКИЕ ПОКАЗАТЕЛИ ЗЕМЕЛЬНОГО УЧАСТКА

№ п/п	Наименование	Ед. изм.	Численное значение
1	Площадь земельного участка в границах отвода	м <sup>2</sup>	5 710
2	Площадь застройки	м <sup>2</sup>	1082,00 (18,95%)
3	Количество квартир	шт.	90
4	Общая площадь квартир	м <sup>2</sup>	4446,00
5	Площадь твердого покрытия	м <sup>2</sup>	2350,00
6	Площадь озеленения	м <sup>2</sup>	1555,00
7	Площадь резинового покрытия площадок	м <sup>2</sup>	450,00
8	Площадь отмостки вокруг зданий	м <sup>2</sup>	275,00

ТЕХНИКО - ЭКОНОМИЧЕСКИЕ ПОКАЗАТЕЛИ ЖИЛЫХ ДОМОВ

№ п/п	Наименование	Ед. изм.	Численное значение
1	Количество домов	шт.	3
2	Этажность (надземные этажи)	шт.	6
3	Площадь застройки	м <sup>2</sup>	1082,00
4	Количество квартир всего, в том числе:	шт.	90
5	однокомнатных	шт.	48
6	двухкомнатных	шт.	36
7	трехкомнатных	шт.	6
8	Общая площадь квартир с учетом балконов и лоджий	м <sup>2</sup>	4446,00
9	Общая площадь квартир без учета балконов и лоджий	м <sup>2</sup>	4247,46
10	Жилая площадь квартир	м <sup>2</sup>	1945,38
11	Количество жильцов	шт.	150

ОБЩАЯ ВЕДОМОСТЬ БЛАГОУСТРОЙСТВА

№ п/п	Наименование	Нормативная	Фактическая
1	Техническая площадка для ТБО, хоз. площадка, м <sup>2</sup> (0,3)	15,00	50,00
2	Площадка для занятия физкультурой, м <sup>2</sup> (2,0)	300,00	320,00
3	Площадка для отдыха взрослых, м <sup>2</sup> (0,3)	15,00	20,00
4	Детская площадка, м <sup>2</sup> (0,7)	105,00	110,00
5	Гостевая автостоянка, в том числе 1 м/место для МГН	10	14
6	Озеленение, м <sup>2</sup> (8,0)	1208,00	1555,00

Количество жителей в доме 4247,46 : 28,3 = 150 чел.,  
 где 28,3 м<sup>2</sup> - норма жилищной обеспеченности на 1 человека, согласно данных Росстата по Калининградской области.

Расчет м /мест для стоянки автомобилей по СНиП 2.07.01-89\*.

150 x 0,8 = 120,0 м<sup>2</sup> : 13,75 м<sup>2</sup> x 1,2 = 10 мест,  
 где 13,75 м<sup>2</sup> - площадь парковочного места (2,50 x 5,50 м).



## Технико-экономические показатели

Наименование	Кол-во., Ед.изм.	
Количество этажей	7	шт.
в т.ч. технический этаж	1	шт.
Этажность	6	шт.

Наименование	Всего.,	МЖД №1	МЖД №2	МЖД №3	Ед.изм.
Общая площадь жилого дома	6877,26	2 249,10	2 249,10	2 379,06	м <sup>2</sup>
Площадь внеквартирных хоз. кладовых	453,83	140,47	140,47	154,89	м <sup>2</sup>
Жилая площадь квартир	1945,38	584,70	584,70	775,98	м <sup>2</sup>
Общая площадь квартир, за исключением лоджий	4247,46	1326,66	1326,66	1594,14	м <sup>2</sup>
Общая площадь квартир (с учетом балконов, лоджий)	4446,00	1394,16	1394,16	1657,68	м <sup>2</sup>
Количество квартир, всего	90 шт.	30 шт.	30 шт.	30 шт.	
- однокомнатных	48 шт.	18 шт.	18 шт.	12 шт.	
- двухкомнатных	36 шт.	12 шт.	12 шт.	12 шт.	
- трехкомнатных	6 шт.	-	-	6 шт.	
Строительный объем здания	26609,68	8563,19	8563,19	9483,30	м <sup>3</sup>
в т.ч. строительный объем здания выше отм. 0,000	24283,29	7821,36	7821,36	8640,57	м <sup>3</sup>
в т.ч. строительный объем здания ниже отм. 0,000	2326,39	741,83	741,83	842,73	м <sup>3</sup>
Площадь застройки	1082,00	345,04	345,04	391,92	м <sup>2</sup>

Конструктивная схема здания - монолитный ж/б безригельный каркас. Наружные и межквартирные стены - газосиликатные блоки "SOLBET" толщиной 300 мм, на клеевом р-ре "SOLBET". Перегородки - газосиликатные блоки "SOLBET" толщиной 100 мм. В помещениях ванных, санузлов, уборочного инвентаря внутреннюю поверхность перегородок обработать гидрофобным составом CERESIT CR 65. Кладку дымовых каналов с металлической вставкой выполнить из обожженного полнотелого керамического кирпича марки КУРПо 1.4Нф/200/2,0/25 ГОСТ 530-2007 на сложном растворе М50.

В доме 6 жилых этажей, подвальный технический этаж, административные помещения на 1м этаже, 22 квартиры; планировка квартир разработана с учетом климатических, социально-бытовых и демографических условий. Все комнаты непроходные.

Доступ жильцов на жилые этажи предусмотрен по двухмаршевой лестнице, расположенной в лестничной клетке, и с помощью лифта. Лифтовая шахта расположена между маршей лестницы. Габариты кабины лифта - 1100x2100мм, скорость - 1м/с, грузоподъемность - 630 кг. Двери входные в квартиры - металлические с утеплением и обшивкой, индивидуальные. Кровля четырехскатная с устройством деревянного стропильного каркаса и устройством металлочерепицы.

Наружная отделка по системе "CERESIT VWS", согласно ГОСТу 30244-94, утепление стен - плиты из пенополистерола СБ-С 25, толщиной 60,100 мм (по СТО 58239148-001-2006), с устройством рассечек в уровне перекрытий и окантовок оконных проёмов на фасаде, а так же в пределах остекленных лоджий и балконов из каменной ваты PAROC FAS шириной 200 мм с последующим оштукатуриванием; Расколеровку фасадов дома выполнить в соответствии с паспортом фасадов.





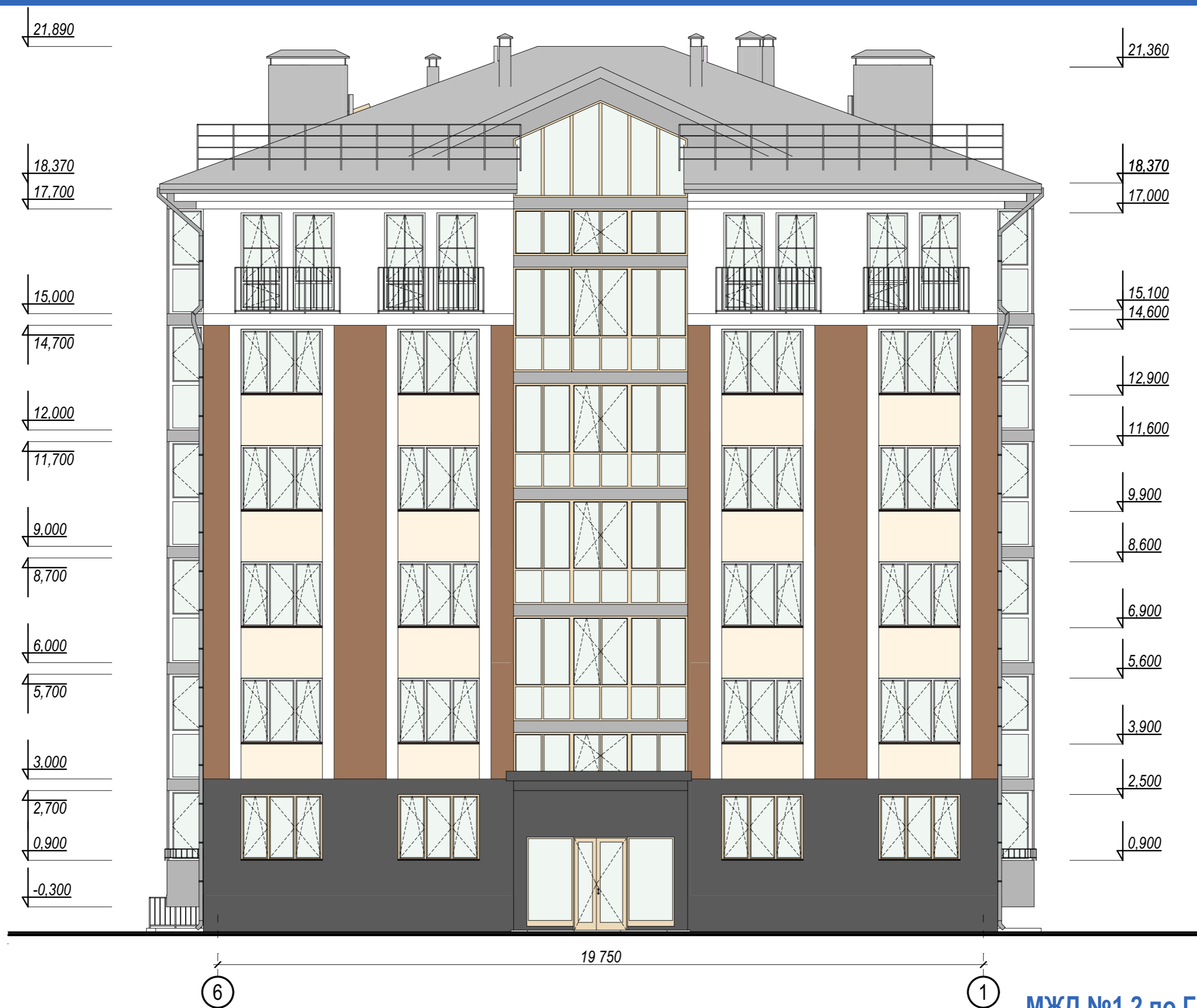








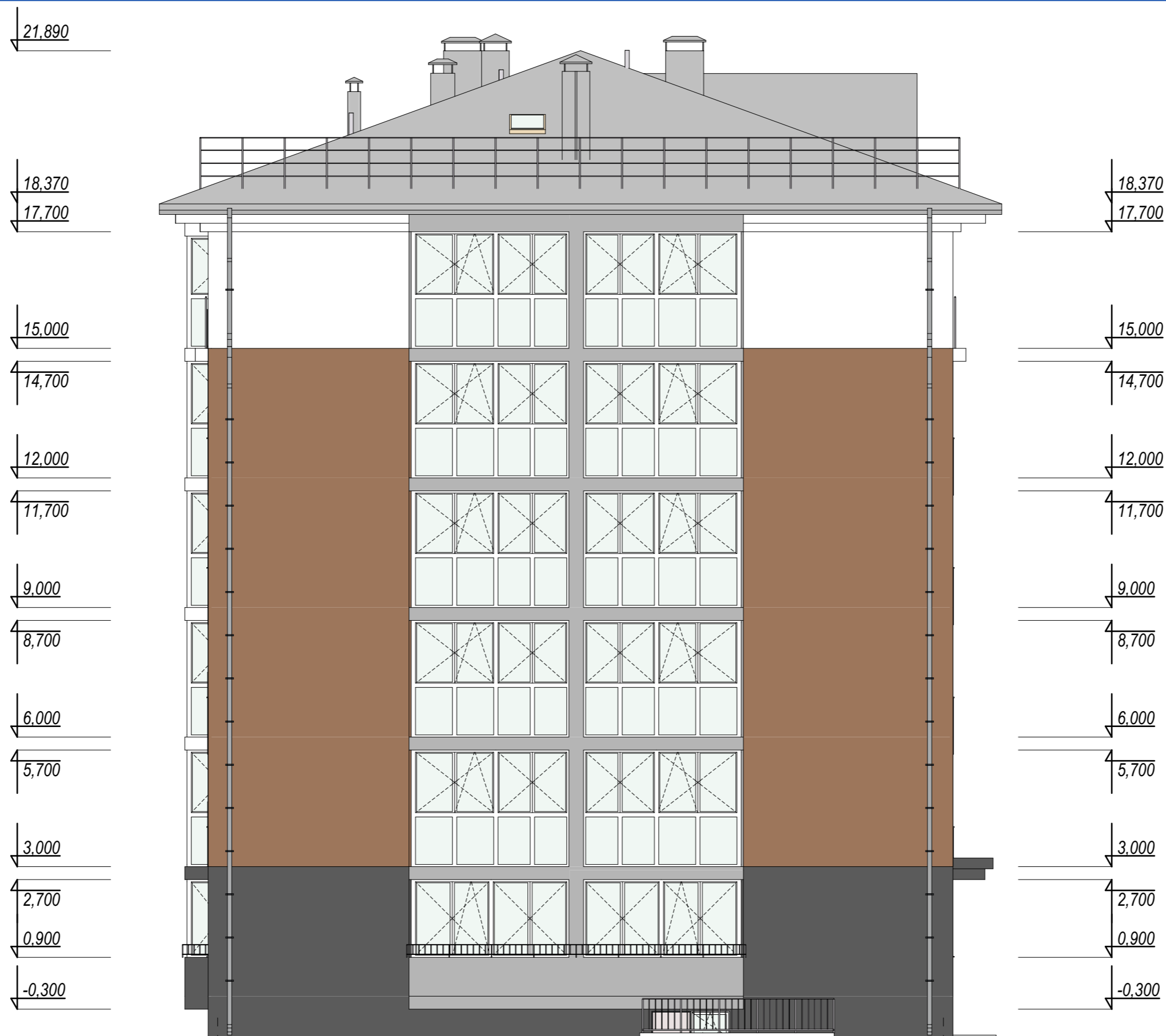




























МЖД №1,2 по ГП. План типового этажа





МЖД №3 по ГП. План типового этажа