

ОБЩЕСТВО С ОГРАНИЧЕННОЙ ОТВЕТСТВЕННОСТЬЮ
« Штерн и К »

ПРОЕКТ КОМПЕНСАЦИОННОГО ОЗЕЛЕНЕНИЯ
на земельном участке с кадастровым номером
39:17:020022:257 в г. Светлогорске по Калининградскому
проспекту

«УТВЕРЖДАЮ»

Начальник МКУ
«Отдел ЖКХ Светлогорского
городского округа»»



А.Д. Азарян

« 04 » 2024 г.

«СОГЛАСОВАНО»

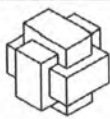
ООО «Штерн и К»



Калинин Б.В.

« 19 » 2024 г.

2024



ИП ДЕНИСОВ А. Н.

Свидетельство СРО № 0255.01-2016-390602654870-П-110 от 29.08.2016 г.

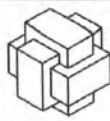
**Малоэтажные многоквартирные дома №5-7 по ГП
по Калининградскому проспекту в г. Светлогорске
Калининградской обл. на земельном участке
с КН 39:17:020022:257**

ПРОЕКТНАЯ ДОКУМЕНТАЦИЯ

Проект компенсационного озеленения

02/23(III)-ПКО

2024



ИП ДЕНИСОВ А. Н.

Свидетельство СРО № 0255.01-2016-390602654870-П-110 от 29.08.2016 г.

**Малозэтажные многоквартирные дома №5-7 по ГП
по Калининградскому проспекту в г. Светлогорске
Калининградской обл. на земельном участке
с КН 39:17:020022:257**

ПРОЕКТНАЯ ДОКУМЕНТАЦИЯ

Проект компенсационного озеленения

02/23(III)-ПКО

Директор

Главный инженер проекта



А.Н. Денисов

Ю.А. Карелова

2024

Взам. инв. №	
Подпись и дата	
Инв. № подл.	

Содержание тома

Обозначение	Наименование	Примечание
02/23(I)-ПЗ-С	Содержание тома	1 лист
02/23(I)-ПЗ-ТЧ	Текстовая часть	
02/23(I)-ПКО-Г	Графическая часть:	5 листов
02/23(I)-ПКО-Г-1	Ситуационный план. М1:4000	
02/23(I)-ПКО-Г-2	Дендрологический план. М1:500	
02/23(I)-ПКО-Г-3	Посадочный план. М1:500	
02/23(I)-ПКО-Г-4	Разбивочный чертёж. М1:500	
02/23(I)-ПКО-Г-5	Дендрологический план с указанием зеленых насаждений, подлежащих вырубке и высадке М 1:500	
	Прилагаемые документы:	
02/23(I)-ПЗУ-Г-6	Сводный план сетей инженерно-технического обеспечения. М1:500	1 лист
	Топографический план. М 1:500 (Подеревная съёмка)	1 лист
	Перечётная ведомость зеленых насаждений от 31.01.2024	4 листа

Согласовано

Взам. инв. №

Подпись и дата

Инв. № подл.

02/23(III)-ПКО - С

Изм.	Кол.уч	Лист	Недок	Подп.	Дата
Разраб.		Гаврилюк		<i>Гаврилюк</i>	03.2024
ГИП		Карелова		<i>Кар</i>	03.2024
Н.контр.		Карелова		<i>Кар</i>	03.2024

Содержание тома

Стадия	Лист	Листов
П	1	1



ИП ДЕНИСОВ А. Н.

Текстовая часть

Предоставленный для строительства малоэтажных многоквартирных домов № 5-7 по ГП земельный участок с кадастровым номером 39:17:020022:257 расположен в западной части города Светлогорска и ограничен улицами: ул.Отрадная – пер. Корабельный – ул. Мирная – ул.Станционная.

Земельный участок граничит:

- с севера – пер. Корабельный (планируемый)
- с востока – ул. Отрадная (планируемая)
- с юга – ул. Станционная (планируемая)
- с запада – ул. Мирная (планируемая).

Подъезд к земельному участку предусматривается с существующей улично-дорожной сети - проспекта Калининградского (расположенного южнее от проектируемого участка), а также с территории планируемой улично-дорожной сети – ул. Отрадной, ул. Мирной, ул. Станционной и пер. Корабельного.

В границах земельного участка предусматривается строительство трех малоэтажных (4-х этажных) многоквартирных домов, в т.ч. дом № 5 по ГП – трёхсекционный 99-квартирный жилой дом, дом № 6 по ГП – двухсекционный 68-квартирный жилой дом, дом № 7 – двухсекционный 48-квартирный жилой дом, а также предусмотрены элементы нормативного благоустройства: зоны (территории) для размещения зеленых насаждений, площадки для отдыха взрослых и игр детей, площадки для занятия физкультурой, хозяйственные площадки (площадки для сбора ТКО), парковки.

Согласно топографическому плану земельного участка, выполненному ООО «ЛентИСИЗ-Калининград» (шифр 11917-3-ИГДИ от 13.02.2024) в границах земельного участка с кадастровым номером 39:17:020022:257 имеются зелёные насаждения.

Согласно подеревной съёмке и перечётной ведомости зеленых насаждений № 1 от 31.01.2024 на земельном участке с кадастровым номером 39:17:020022:257 произрастают деревья общим количеством - 44 шт. в т.ч: липа сердцевидная – 1 шт., береза белая – 23 шт., ива козья – 12 шт., дуб черешчатый – 1 шт., дуб красный – 1 шт., черешня обыкновенная – 1 шт., ольха черная – 5 шт., а также имеется иная травянистая растительность – 88,0 кв.м. Редкие и (или) находящиеся под угрозой исчезновения виды деревьев, кустарников, лиан и иных лесных растений в границах указанного земельного участка отсутствуют.

Для реализации проекта по объекту «Малоэтажные многоквартирные дома № 5-7 по ГП по Калининградскому проспекту в г. Светлогорске Калининградской обл. на земельном участке с КН 39:17:020022:257» необходимо произвести вырубку (снос) 44 деревьев и уничтожить 88 кв.м иной травянистой растительности, которые расположены под пятном застройки планируемых зданий и инженерных коммуникаций, а также под проездами и тротуарами.

02/23(III)-ПКО - ТЧ

Изм.	Кол.уч	Лист	Недок	Подп.	Дата
Разраб.		Гаврилюк		<i>Гаврилюк</i>	03.2024
Карелова		Матвеев		<i>Карелова</i>	03.2024
Н.контр.		Карелова		<i>Карелова</i>	03.2024

Текстовая часть

Стадия	Лист	Листов
П	1	4

 ИП ДЕНИСОВ А. Н.

Согласовано

Взам. инв. №

Подпись и дата

Инв. № подл.

Вырубка указанных зелёных насаждений предусматривается перед началом строительства.

№ п/п	Наименование вида (породы)	Группа	Количество (шт)	Экологическая ценность вида (породы), балл
Деревья				
1	Липа сердцевидная	I	1	9 x 1 = 9
2	Береза белая	II	23	10 x 23 = 230
3	Ива козья	III	12	7 x 12 = 84
4	Дуб черешчатый	I	1	11 x 1 = 11
5	Дуб красный	III	1	5,5 x 1 = 5,5
6	Черешня обыкновенная	II	1	8 x 1 = 8
7	Ольха черная	III	5	7 x 5 = 35
Итого:				382,5 балла

Общая экологическая ценность видов (пород) зеленых насаждений составляет 382,5 балла, из них: деревьев: 382,5 балла.

Площадь вырубаемых зеленых насаждений в границах земельного участка КН 39:17:020022:257 составляет 88,0 кв.м.

Местонахождение зеленых насаждений, подлежащих вырубке, представлено на дендрологическом плане (Лист 2).

Компенсационное озеленение предусматривается в отношении всех планируемых к сносу зеленых насаждений.

Проект компенсационного озеленения подготовлен в соответствии с Законом Калининградской области от 21.12.2006 №100 «Об охране зеленых насаждений».

Взамен вырубаемых деревьев предусматривается компенсационное озеленение путем посадки саженцев, соответствующих количеству и параметрам вырубаемых зеленых насаждений, а также посадка газона.

Настоящим проектом компенсационного озеленения запланирована компенсационная посадка зеленых насаждений в количестве: деревьев – 44 шт., газона - площадью 2639 кв.м на территории земельного участка с кадастровым номером 39:17:020022:257 выделенного под строительство малоэтажных многоквартирных домов № 5-7 по ГП по Калининградскому проспекту в г. Светлогорске Калининградской обл.

№п/п	Наименование вида (породы)	Группа	Количество (шт)	Экологическая ценность вида (породы), балл
Деревья				
1	Ель обыкновенная*	II	2	8 x 2 = 16
2	Клен остролистный (на штамбе)*	I	28	11 x 28 = 308
3	Туя западная*	III	14	7 x 14 = 98
Итого:				422 балла

* Дерево с высотой кроны менее 5 м

Общая экологическая ценность высаживаемых видов (пород) деревьев составляет 422 балла.

Взам. инв. №

Подпись и дата

Инв. № подл.

02/23(III)-ПКО - ТЧ

Лист

Изм. Кол.уч Лист Недок Подп. Дата

Посадочный материал должен быть только из питомника и соответствовать следующим требованиям:

№ п.п.	Наименование вида	Ед.изм.	Кол-во	Возраст, лет, не менее	Примечание
1	Ель обыкновенная *	шт.	2	12	Саженец 3 группы (ГОСТ 28829-90) высота 1,2 м, диаметр кроны 0,8 м, с заменой грунта
1	Клен остролистный (на штамбе) *	шт.	28	12	Саженцы 3 группы (ГОСТ 28829-90) высота саженца 3,0м, высота штамба 1,8 м, количество скелетных ветвей не менее 6, диаметр штамба на 1,3 – 8,0 см
3	Туя западная *	шт.	14	12	Саженец 3 группы (ГОСТ 28829-90) высота 1,2 м, диаметр кроны 0,8 м, с заменой грунта
ИТОГО:		шт.	44		

* Дерево с высотой кроны менее 5 м

Саженцы деревьев для посадки должны быть с закрытой корневой системой (диаметр контейнера – не менее 30 см, высота не менее 32 см). Саженцы должны иметь симметричную, хорошо развитую здоровую крону, характерную для данного ботанического вида, прямой штамп, корневую систему, сформированную в объеме контейнера. На саженцах не должно быть механических повреждений и признаков повреждения болезнями и вредителями.

Для всех высаживаемых деревьев в посадочную яму предусмотреть внесение не менее 50% растительной земли.

При устройстве защитных прикорневых барьеров с двух сторон допускается высадка деревьев на расстоянии от инженерных сетей и бордюров улиц и дорог, не менее: 0,5м - для деревьев с высотой кроны менее 5 м; 1м - для деревьев с высотой кроны от 5 до 20 м. Для деревьев с высотой кроны менее 5 м допускается устройство прикорневых барьеров с четырех сторон от ствола, без ограничения роста их корней вглубь. Защитные прикорневые барьеры должны конструктивно обеспечивать перенаправление роста корней в безопасном для инженерных сетей направлении, выполняться из материала, безопасного для корней, не содержащего токсичных веществ, исключающего загрязнение почвы (СП 42.13330.2016 п. 9.6 таблица 9.1 Примечание 4, 5, 6).

Посадку и дальнейший уход за высаженными зелеными насаждениями необходимо организовать в соответствии с Правилами создания, охраны и содержания зеленых насаждений в городах Российской Федерации, разработанными Академией коммунального хозяйства им. К.Д. Панфилова, и утвержденными приказом Государственного Комитета Российской Федерации по строительству и жилищно-коммунальному комплексу от 15.12.1999 № 153.

Посадку выполнить до 25.06.2026 (но не позднее срока действия разрешения на строительство).

Взам. инв. №

Подпись и дата

Инв. № подл.

Изм.	Кол.уч	Лист	Недок	Подп.	Дата
------	--------	------	-------	-------	------

02/23(III)-ПКО - ТЧ

Лист

После выполнения посадки зеленые насаждения передать на баланс управляющей компании предприятия.

Обустройство газона (904 кв.м) выполнить по спланированной поверхности земельного участка с внесением растительного грунта и минеральных удобрений (N, P, K) способом посева травосмеси (состав: 50% мятлик луговой и 50% райграс пастбищный).

Газоны следует устраивать на полностью подготовленном и спланированном растительном грунте, верхний слой которого перед посевом газонных смесей должен быть проборонован на 8÷10 см глубины. Для озеленения использовать грунт, подлежащий снятию с застраиваемой территории. Улучшение механического состава растительного грунта должно осуществляться введением добавок (песок, торф, известь и т.д.) при расстилке грунта путем двух-, трехкратного перемешивания грунта и добавок. Плодородие растительного грунта следует улучшить введением минеральных удобрений в верхний слой при его расстилке.

Взам. инв. №

Подпись и дата

Инв. № подл.

Изм.	Кол.уч	Лист	Недок	Подп.	Дата

02/23(III)-ПКО - ТЧ

Лист

Графическая часть

Взам. инв. №

Подпись и дата

Инв. № подл.

Изм.	Кол.уч	Лист	№ док	Подп.	Дата

02/23(III)-ПКО - ТЧ

Лист

**Индивидуальный предприниматель
Пулин Илья Сергеевич**

ОГНИП 322392600024430

236029, Россия, Калининградская обл., г. Калининград, ул. Земельная, д. 20
сайт: лес39.рф e-mail: info-les39@mail.ru тел.: +7 (995) 325-91-00

**Акт (заключение)
лесопатологического обследования
древесно-кустарниковой растительности**

г. Калининград

31.01.2024 г.

Мной, Асеевым Никитой Игоревичем, осуществляющим деятельность на основании диплома повышения квалификации № ПП-060-23 от 25.04.2023 г., прошедшим обучение в ООО «Учебный центр повышения квалификации и профессиональной переподготовки кадров «Гранд», профессиональная переподготовка по программе «Лесопатолог», 25.10.2023 г. в присутствии Заказчика, проведено визуальное лесопатологическое обследование указанной заказчиком древесно-кустарниковой растительности, расположенной на участке по адресу: Калининградская обл., Светлогорский р-н, пос. Отрадное, земельный участок с кадастровым номером: 39:17:020022:257.

Обследование проведено на основании Договора № 3 от 29.01.2024 г.

Всего обследовано деревьев – 44 шт. (стволов – 90 шт.), в том числе по породам:

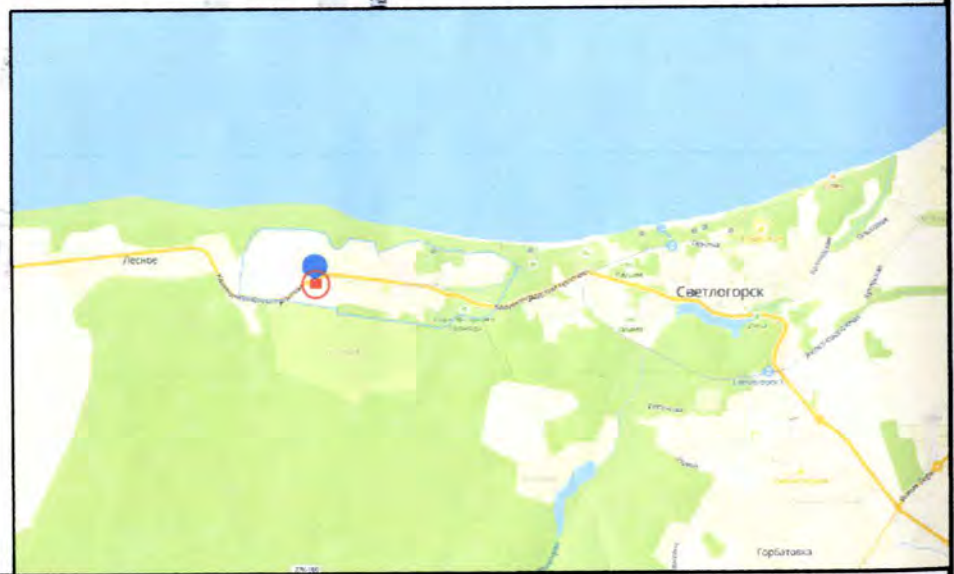
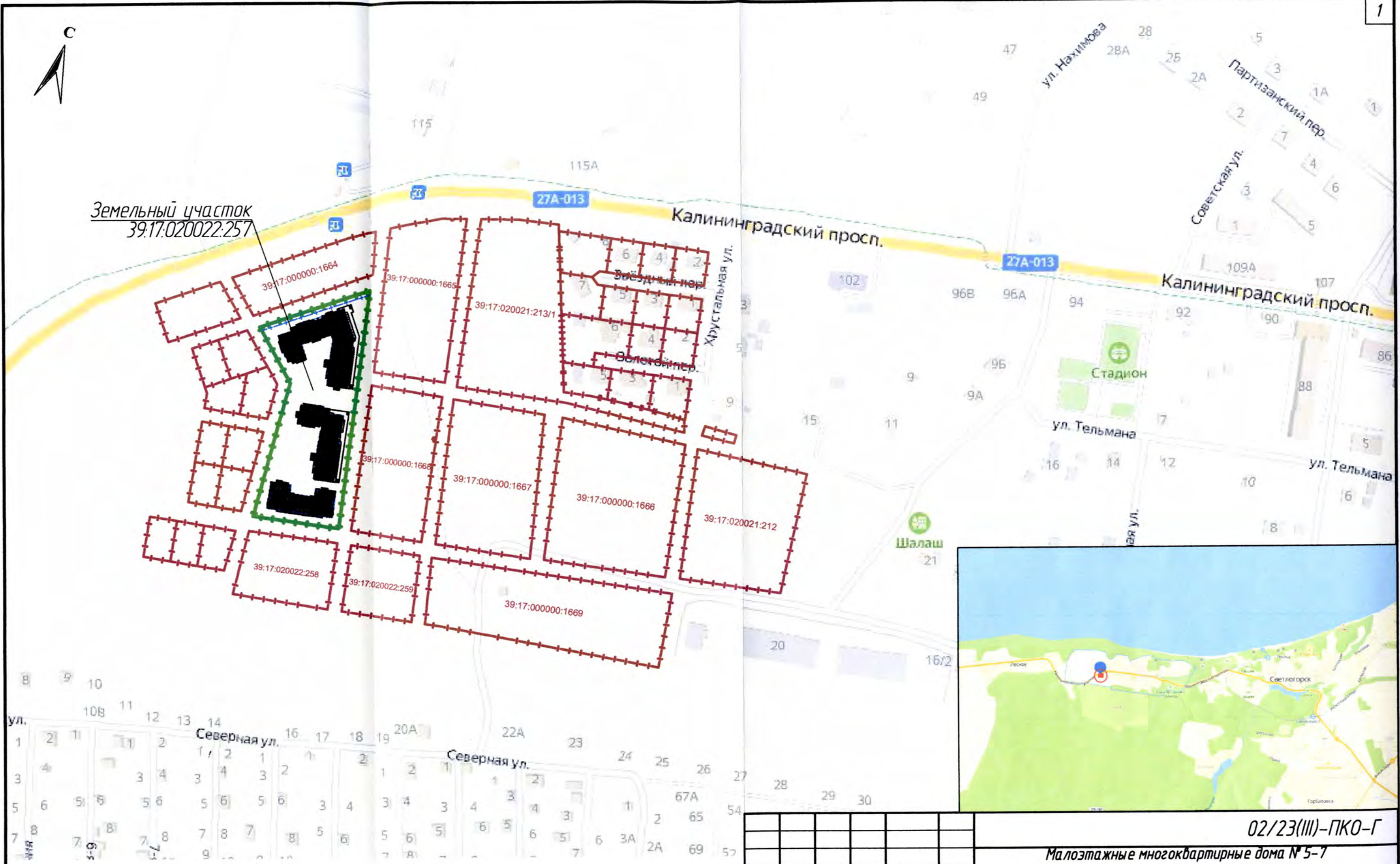
Порода	Количество стволов	Процентное отношение
Ива козья (лат. <i>Sálìx cáprea</i>)	37	41,11%
Береза белая (лат. <i>Bétula péndula</i>)	32	35,56%
Ольха черная (лат. <i>Álnus glutinósa</i>)	13	14,44%
Дуб черешчатый (лат. <i>Quércus róbur</i>)	3	3,33%
Черешня обыкновенная (лат. <i>Prúnus ávium</i>)	2	2,22%
Липа сердцевидная (лат. <i>Tília cordáta</i>)	2	2,22%
Дуб красный (лат. <i>Quércus rúbra</i>)	1	1,11%

Обследование проведено в соответствии с Постановлением Правительства Российской Федерации № 2047 от 09.12.2020 г. «Об утверждении Правил санитарной безопасности в лесах», Приказа Министерства природных ресурсов и экологии Российской Федерации № 910 от 09.11.2020 г. «Об утверждении Порядка проведения лесопатологических обследований и формы акта лесопатологического обследования», Приказом Министерства природных ресурсов и экологии Российской Федерации № 912 от 09.11.2020 г. «Об утверждении Правил осуществления мероприятий по предупреждению распространения вредных организмов» и Законом Калининградской области № 100 от 21.12.2006 г. «Об охране зеленых насаждений».

Категория состояния	Количество стволов	Процентное отношение от общего количества стволов	Описание категории состояния
1	3	3,33%	здоровые (без признаков ослабления)
2	63	70,00%	ослабленные
3	19	21,11%	сильно ослабленные
4	3	3,33%	усыхающие
5 (а)	1	1,11%	свежий сухостой
5 (б)	1	1,11%	свежий ветровал
5 (в)	0	0,00%	свежий бурелом




Земельный участок
39:17:020022:257



УСЛОВНЫЕ ОБОЗНАЧЕНИЯ
Граница участка застройки (земельный участок с кадастровым номером 39:17:000000:1664)
Граница смежного земельного участка
Проектируемый объект капитального строительства

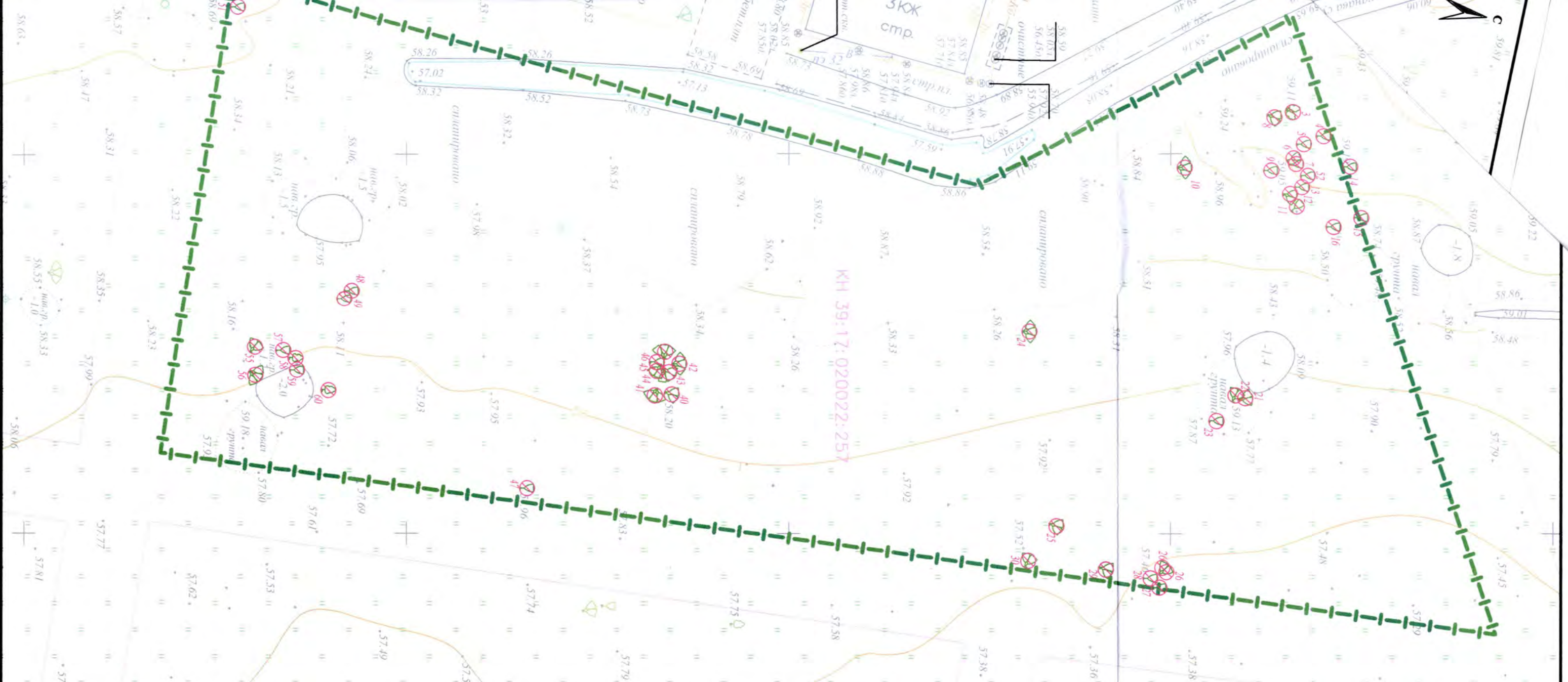
Изм.	Кол.уч.	Лист	№ док.	Подпись	Дата
ГИП		Карелова		Кар	03.2024
Разработал		Габрилюк		Габ	03.2024
Н. контр.		Карелова		Кар	03.2024

02/23(III)-ПКО-Г		
Малозэтажные многоквартирные дома № 5-7 по Калининградскому проспекту в г. Светлогорске Калининградской обл. на земельном участке с КН 39:17:020022:257		
Стадия	Лист	Листов
П	1	5
Ситуационный план М 1:10000		 ИП ДЕНИСОВ А.Н.

ВЕДОМОСТЬ ЭЛЕМЕНТОВ ОЗЕЛЕНЕНИЯ

Обозначение	Поз.	Наименование породы или вида насаждения	Возраст, лет
⊗ 16		Существующие деревья, подлежащие вырубке	

* Дерево с высотой кроны менее 5,0 м (возрастом)

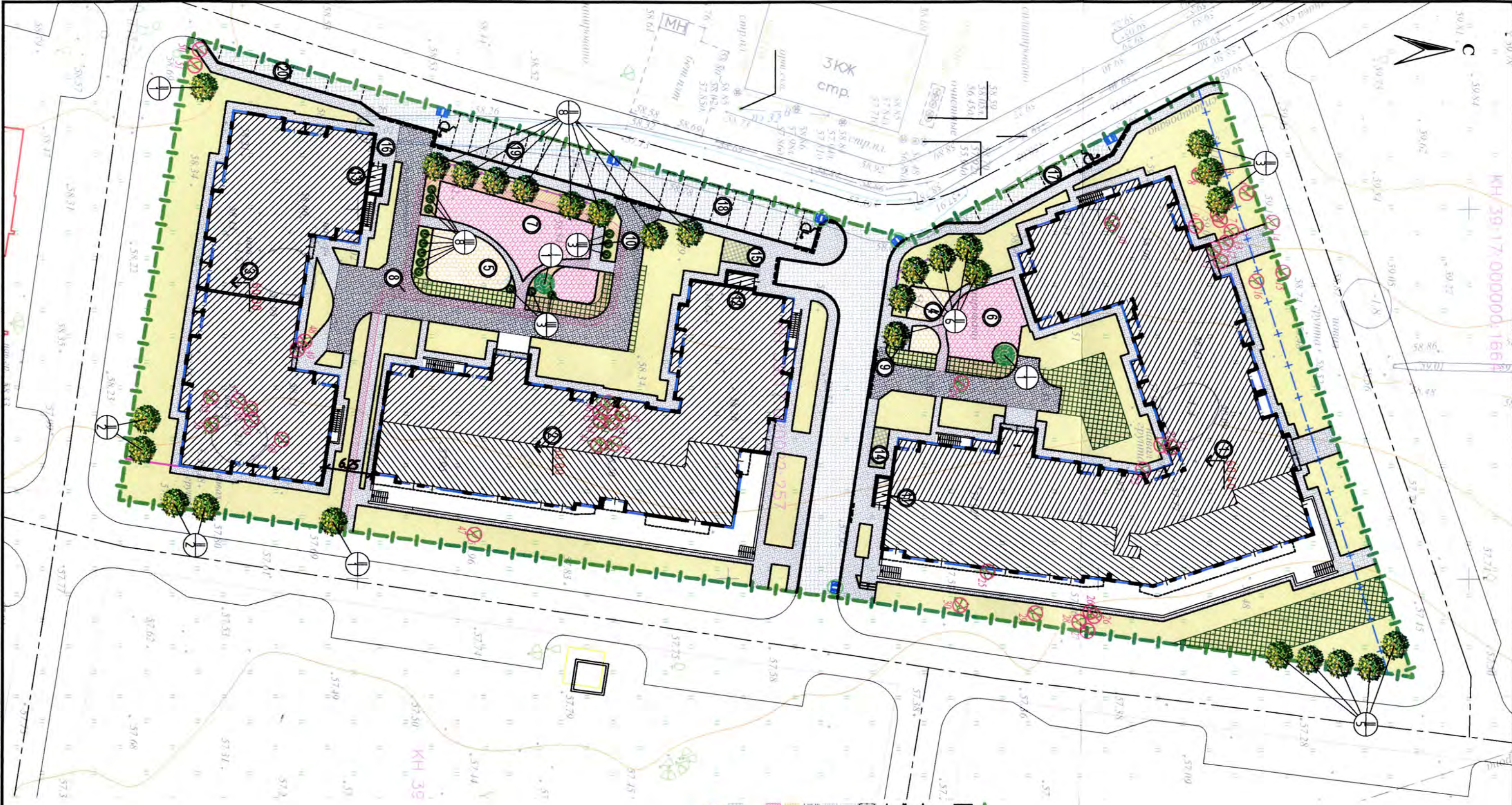


УСЛОВНЫЕ ОБОЗНАЧЕНИЯ

--- Граница участка застройки
 ⊗ № Деревья вырубаемые, порядковый номер в перечётной ведомости

- Примечание**
1. Подвербная съёмка земельного участка выполнена ООО "ЛЕНТИСИЗ-ГРОДКО" по заказу ООО "ЛЕНТИСИЗ-ГРОДКО" от 31.01.2024 г.
 2. Перечётная ведомость зелёных насаждений №1 от 31.01.2024 г.
 3. Деревья подлежащие вырубке - 44 шт.
 3. Компенсационное озеленение предусмотрено на участке застройки

Изм.	Колуч	Лист	№ док	Подпись	Дата	Малозатражные мероприятия по Калининградской обл. на зк Проект компенсационного Дендрологический план с у. зелеными насаждениями, подлежа М 1:500
ГИП	Карелова		Кар	03.2024		
Разработчик	Габрилик		Габ	03.2024		
Н. контр.	Карелова		Кар	03.2024		



КН 39-74-000004-1664



- УСЛОВНЫЕ ОБОЗНАЧЕНИЯ**
- Граница участка за проектируемое здание
 - Проектируемое бортовой камень
 - Понижение бортовой дорожки
 - Проектируемое место прохода пешеходов
 - Проектируемые тротуары, площадки
 - Проектируемые покрытия с бордюром
 - Проектируемые покрытия детских площадок
 - Проектируемые газоны
 - Проектируемые покрытия из решетчатых элементов
 - Проектируемые деревья вырублены
 - Проектируемые деревья вырублены
 - Отметка нуля здания

Номер на плане	Наименование и обозначение	Этажность	Количество		Площадь, м²		Сторонельный объем, м³				
			зданий	квартир	застройки	всего	общая нормируемая				
							здания	всего	здания	всего	здания
1	Многоквартирный дом №5	4	1	-	99	-	1880,0	-	-	-	-
2	Многоквартирный дом №6	4	1	-	68	-	1327,0	-	-	-	-
3	Многоквартирный дом №7	4	1	-	48	-	905,0	-	-	-	-
4	Детская площадка	-	1	-	-	-	-	-	-	-	-
5	Детская площадка	-	1	-	-	-	-	-	-	-	-
6	Площадка для занятий физкультурой	-	1	-	-	-	-	-	-	-	-
7	Площадка для занятий физкультурой	-	1	-	-	-	-	-	-	-	-
8	Велодорожка	-	1	-	-	-	-	-	-	-	-
9	Площадка для отдыха взрослых	-	1	-	-	-	-	-	-	-	-
10	Площадка для отдыха взрослых	-	1	-	-	-	-	-	-	-	-
11	Пристроенная мусорокамера (к дому № 5)	1	1	-	-	-	-	-	-	-	-
12	Пристроенная мусорокамера (к дому № 6)	1	1	-	-	-	-	-	-	-	-
13	Пристроенная мусорокамера (к дому № 7)	1	1	-	-	-	-	-	-	-	-
14	Хозяйственная площадка	-	1	-	-	-	-	-	-	-	-
15	Хозяйственная площадка	-	1	-	-	-	-	-	-	-	-
16	Хозяйственная площадка	-	1	-	-	-	-	-	-	-	-
17	Парковка на 4 м/м	-	1	-	-	-	-	-	-	-	-
18	Парковка на 9 м/м	-	1	-	-	-	-	-	-	-	-
19	Парковка на 11 м/м	-	1	-	-	-	-	-	-	-	-
20	Парковка на 4 м/м	-	1	-	-	-	-	-	-	-	-

место для автотранспорта людей с индивидуальными проектурными пожарными техникой

100.30.15) до 0.005м (см. вид "А")

ли и газона (площадь отверстий решетки не менее 50%)

номер в перечётной ведомости зелёных насаждений

ВЕДОМОСТЬ ЭЛЕМЕНТОВ ОЗЕЛЕНЕНИЯ

Обозначение	Поз.	Наименование породы или вида насаждения	Возраст, лет	Кол.	Примечание
	I	Ель обыкновенная *	12	2	Сажены 3 группы ГОСТ 28823-90, высота саженца 3,0 м, диаметр кроны 0,8 м, с земельной группой
	II	Клен остролистный (на штамбе) *	12	28	Сажены 3 группы ГОСТ 28823-90, высота саженца 3,0 м, диаметр кроны 1,8 м, количество саженцев в выкопке не менее 6, диаметр штамба на высоте 1,3 м - 8,0 см
	III	Трая западная *	12	14	Сажены 3 группы ГОСТ 28823-90, высота саженца 3,0 м, диаметр кроны 0,8 м, с земельной группой
		Газон партерный	кв. м.	2639,0	мятлик луговой 50% райграс пастбищный 50%
		Существующие деревья, подлежащие вырубке		44	номер дерева, согласно перечётной ведомости №1 от 31.01.2024

* Дерево с высотой кроны менее 5,0 м (взрослое)

Примечание

- Подеревная съёмка земельного участка выполнена ООО "ЛЕНТИС-Калининград"
- Перечётная ведомость зелёных насаждений №1 от 31.01.2024, утверждённая ЖУ "Отдел ЖКХ" Смоленского городского округа * 11.03.2024
- Компенсационное озеленение предусмотрено на участке застройки (земельный участок КН 39:17:020022:257)
- Компенсационное озеленение соответствует категории, экологической ценности видов пород вырубляемых зелёных насаждений, газонов и иной травянистой растительности.

				02/23(III)-ПКО-Г			
				Малоэтажные многоквартирные дома №5-7			
				по Калининградскому проспекту в г. Смоленске			
				Калининградской обл. на земельном участке с КН 39:17:020022:257			
Им.	Калич	Лист	№ док.	Подпись	Дата	Проект компенсационного озеленения	
ГИП	Карелова			Карелова	03.2024		
Разработал	Габрилик			Габрилик	03.2024		
Н. контр.	Карелова			Карелова	03.2024	Посадочный чертёж М 1500	

Обозначение	Поз.	Наименование породы или вида насаждений	Воз-раст, лет
	I	Ель обыкновенная *	12
	II	Клен остролистный (на штамбе) *	12
	III	Туя западная *	12
		Газон партерный	кб. м.
		Существующие деревья, подлежащие вырубке	

* Деревья с высотой кроны менее 5,0 м (взрослые)

УСЛОВНЫЕ ОБОЗНАЧЕНИЯ

- Граница участка застройки
- Проектируемое здание, сооружение
- Проектируемое подземное обустройство
- Бортовой камень (БР 100.30.15)
- Понижение бортового камня (БР 100.30.15) до 0.005 м (Бортовой камень (БР 100.20.8))
- Паркoviчное место / паркoviчное место для автотрансп.
- Дождеруемый колодец
- Деревья вырублены, порядковый номер в перечисленной ведом.
- Отметка нуля здания

Примечание:

1. Подвержена съемка земельного участка выделена ООО "ЛЕНТИС-КАЛИНИНГРАДСКОЕ"
2. Перечисленная ведомость зеленых насаждений №1 от 31.01.2024, утверждена горисполкома округа №103.2024
3. Компенсационное озеленение предусмотрено на участке застройки (зем. кадастровый № 50:07/004/2021/002/004/004) по проекту "ЛенТис-Калининградское"
4. Компенсационное озеленение соответствует количеству, категории, эк. вырубленных зеленых насаждений, газонов и иной производимой растит. Посадка деревьев производится с учетом требований к качеству посадочного материала, указанного в проекте, с использованием специальных методов, обеспечивающих сохранение и восстановление экосистем в ходе строительства и эксплуатации объектов недвижимости.
5. Высокой кроны менее 5 м (клен остролистный на штамбе, туя западная, долговечная установка пружинящих деревьев с четырех сторон от ст. кроны высотой, для деревьев с высотой кроны менее 5 м (клен остролистный обыкновенный) (СП 42.13330.2016 п.96 табл. 91 Примечание 4, 5, 6).



№ п/п	№ документа	Содержание	Дата	Подпись
1	Кад	Калининградский обл. на земель.	03.2024	Кад
2	Кад	Калининградский обл. на земель.	03.2024	Кад
3	Кад	Калининградский обл. на земель.	03.2024	Кад
4	Кад	Калининградский обл. на земель.	03.2024	Кад
5	Кад	Калининградский обл. на земель.	03.2024	Кад

И.И.О.	Фамилия	Имя	Отчество	Дата
Н.И.И.	Карелова	Катерина	Владимировна	03.2024

Маэстажине многи
по Калининградскому п.
Калининградской обл. на земель.
Проект компенсационного озел.
Разрешительный план
№ 1500

Обозначение	Поз.	Наименование породы или вида насаждения	Воз-рост, лет
	I	Ель обыкновенная *	12
	II	Клен остролистный (на штамбе) *	12
	III	Туя западная *	12
		Газон партерный	кв. м.
		Существующие деревья, подлежащие вырубке	

* Дерево с высотой кроны менее 5,0 м (взрослое)



УСЛОВНЫЕ ОБОЗНАЧЕНИЯ

— граница участка застройку
 № — деревья вырубемые, порядковый номер в перечётной ведомости

Примечание

1. Подвержена съёмка земельного участка выделена ООО "ЛенТрис-К" городского округа "11.03.2024
2. Перечётная ведомость зелёных насаждений №1 от 31.01.2024, утвержд
3. Деревья подлежащие вырубке – 44 шт.
3. Компенсационное озеленение предусмотрено на участке застройку 1/3
4. Компенсационное озеленение соответствует количеству, категории, вырубемых зелёных насаждений, газонов и иной травянистой растл

Изм.	Колуч	Лист	№ док.	Подпись	Дата	Малозатяжные нно по Калининградской обл. на зем Калининградской обл.
ГИП		Карелова		Карелова	03.2024	
Разработал		Габрилик		Габрилик	03.2024	
Н. компр.		Карелова		Карелова	03.2024	Проект компенсационного оз Дендрологический план с ука зелёных насаждений, подлежащи и высадке М 1:500

Инв. № подл.	Подпись и дата	Взам. инв. №
--------------	----------------	--------------

Изм.	Кол.уч.	Лист	Надок	Подп.	Дата

02/23(III)-ЛКО - ТЧ

Лист

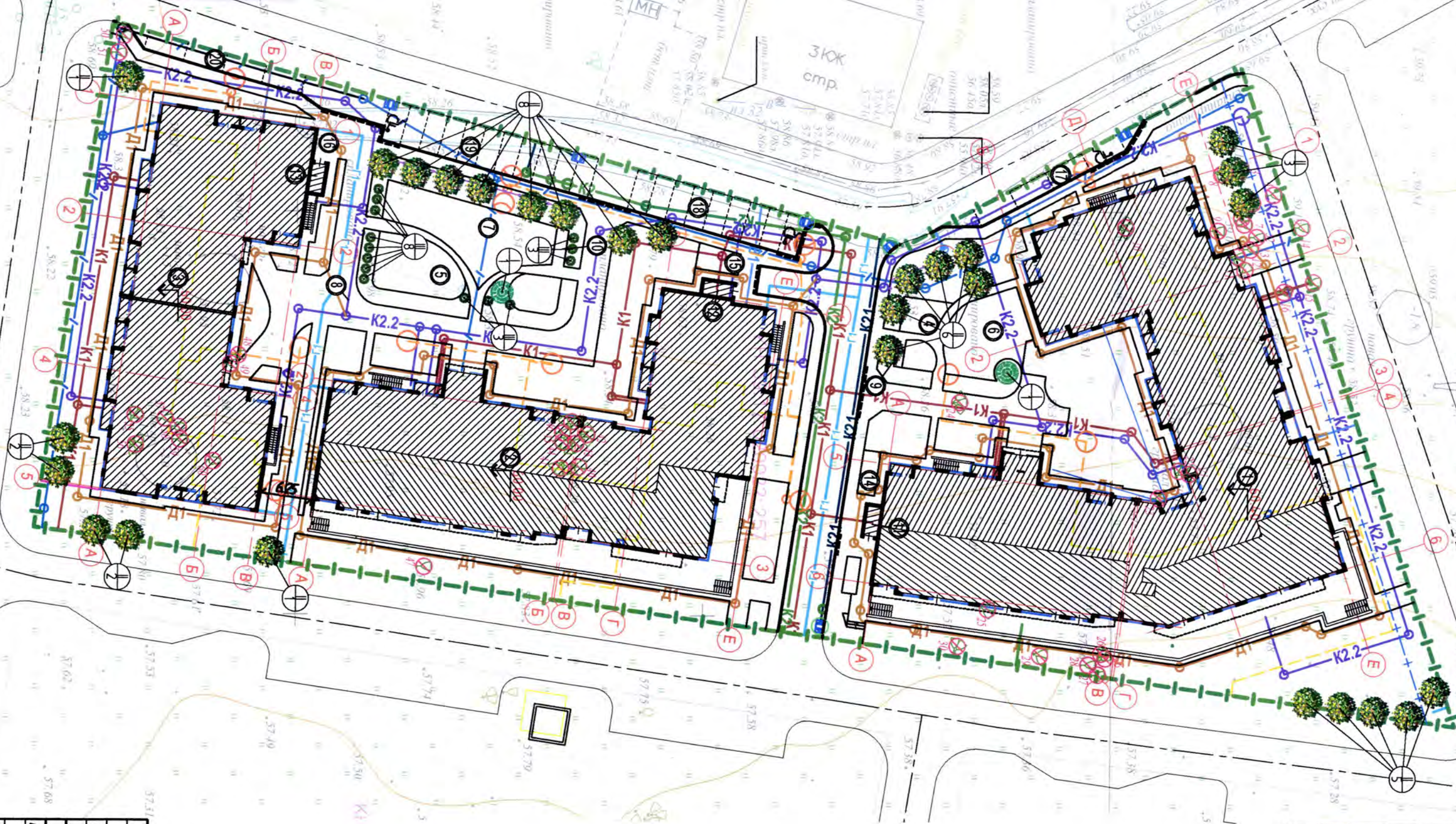
Приложения

КН 39-17-000000-166

ВЕДОМОСТЬ ЭЛЕМЕНТОВ ОЗЕЛЕНЕНИЯ

Обозначение	Поз.	Наименование породы или вида насаждения
☼	I	Ель обыкновенная *
+	II	Клен остролистный (на штамбе) *
⊙	III	Тую западную *
■		Газон партерный
⊗		Существующие деревья, подлежащие вырубке

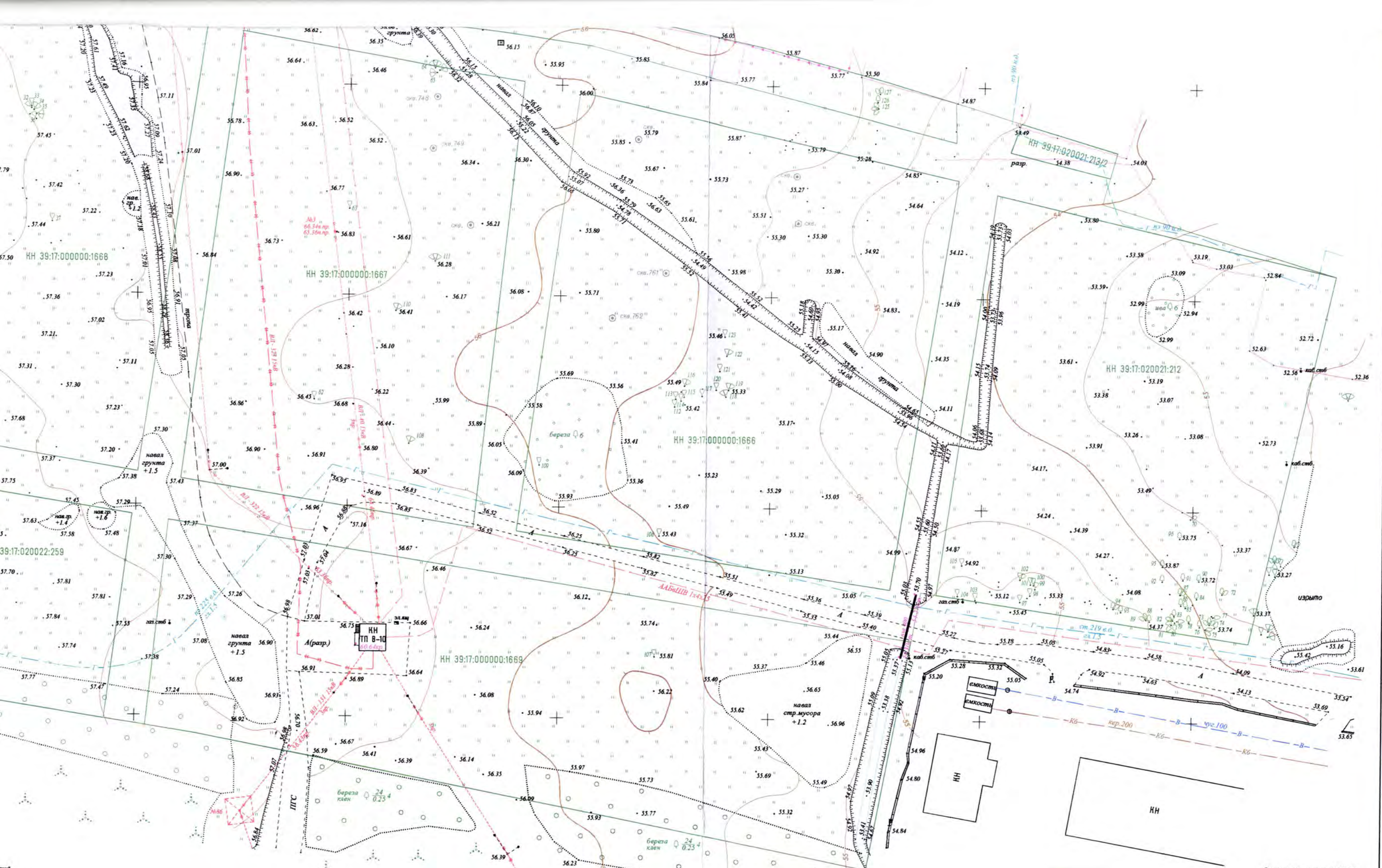
* Деревья с высотой кроны менее 5,0 м (взрослые)



УСЛОВНЫЕ ОБОЗНАЧЕНИЯ

- Граница участка застройки
- Проектируемое здание, сооружение
- Проектируемое подземное сооружение бортовой канавы (БР 100.30.15)
- Подожжение бортового камня (БР Бортовой камень (БР 100.20.8))
- Деревья вырубаемые, порядковый номер
- Сети инженерно-технического обеспечения
- Проектируемый пожарный гидрант
- Проектируемый водопровод хозяйств
- Проектируемые сети выщелочной канавы
- Проектируемые сети ливневой канавы
- Проектируемые сети ливневой канавы
- Проектируемые сети дренажа
- Проектируемые газопроводы низкого давления
- Проектируемые электросети
- Проектируемая сеть наружного освещения
- Проектируемые опоры наружного освещения
- Проектируемая кабельная канализация
- Защитный футляр инженерных коммуникаций

Изм.	Колуч	Лист	№ док.	Подпись	Дата	Мало. по Калин по Калин
ГИП	Карелова	Карелова	Карелова	Карелова	01.2024	Схема планировки земель
Разработал	Габрилик	Габрилик	Габрилик	Габрилик	01.2024	Свободы инженерно-тех.
Н. конпр.	Карелова	Карелова	Карелова	Карелова	01.2024	инженерно-тех.



Согласовано для изысканий
ГП Калининградской обл. "Водоканал"
Муниципальное управление
Приморского района
25.04.2023г. Штанг. Подпись.

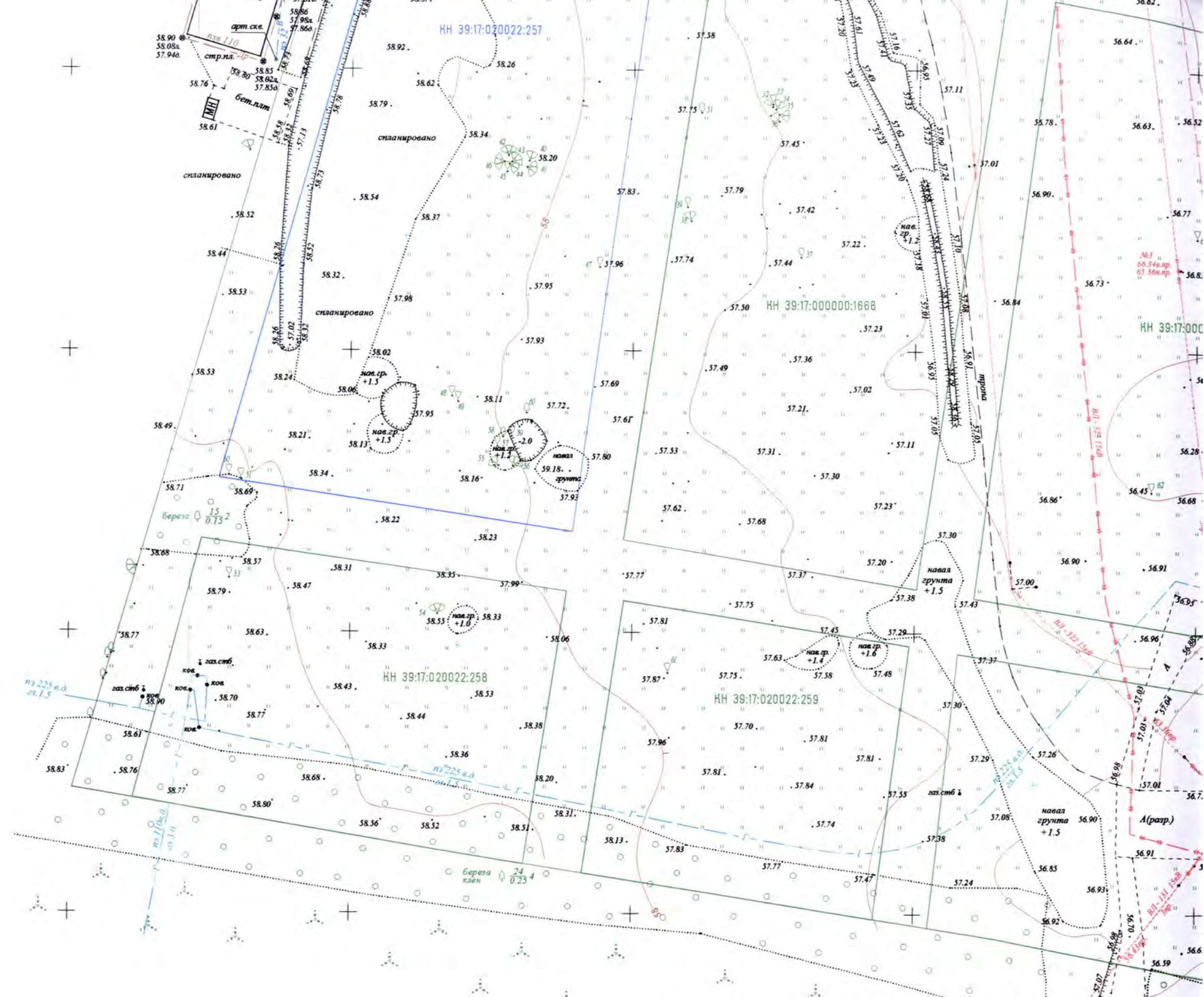
Согласовано для изысканий
АО "ОКОС" пос. Заостровье
27.04.2023г. Штанг. Подпись.

Согласовано для изысканий
АО "Воентелеком" Соглашение №156825
Кабель связи нет
24.04.2023г. Штанг. Подпись.

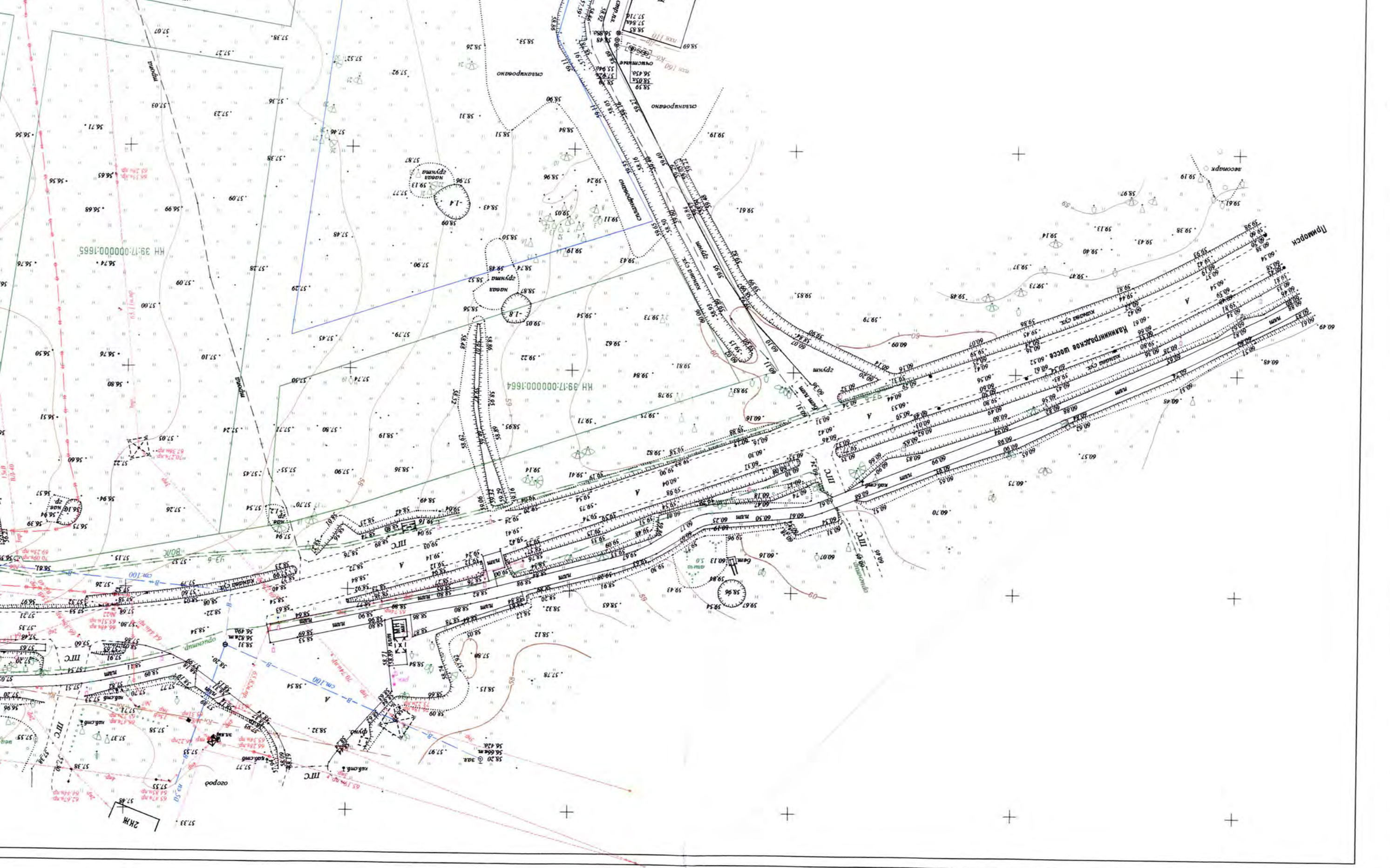
Система координат МСК-39
Система высот Балтийская 1977г.

					11917-3 - ИГДИ				
					Малоэтажные многоквартирные дома №5-7 по Калининградскому проспекту в г. Светлогорске Калининградской обл. на земельном участке с КН 39:17:020022:257				
Изм.	Коп.	Лист	№ док.	Подпись	Дата	Инженерно-топографический план	Стадия	Лист	Листов
Директор	Роголь Л.А.				31.01.24		РД		1
Нач. парт.	Поемчук В.В.				31.01.24				
Гл. спец.	Савинова Г.М.				31.01.24				
Снимал	Харчинов А.И.				24.03.23				
Составил	Лукашевич И.А.				31.05.23				
Масштаб 1:500									

1163250
380400



- Согласовано для изысканий МБУ "Светлогорье" 25.04.2023г. Штамп. Подпись.
- Согласовано для изысканий АО "Калининградгазификация" Управление "Подземная газификация" 04.05.2023г. Штамп. Подпись.
- Согласовано для изысканий АО "Калининградгазификация" Светлогорский эксплуатационный участок 25.04.2023г. Штамп. Подпись.
- Согласовано для изысканий ПАО "Ростелеком". Участок эксплуатации транспортной сети 02.05.2023г. Штамп. Подпись.
- Согласовано для изысканий ООО "ТНС-ДИАЛОГ" 02.05.2023г. Штамп. Подпись.
- Согласовано для изысканий ООО "Светлыноформ" 02.05.2023г. Штамп. Подпись.
- Согласовано для изысканий ПАО "Вимпелком" 02.05.2023г. Штамп. Подпись.
- Согласовано для изысканий Дежурный по связи ФСБ РФ по КО Кабельная линия связи нет. 03.05.2023г. Штамп. Подпись.
- Согласовано для изысканий ПАО "Ростелеком" Сервисный центр г. Светлогорск 27.04.2023г. Штамп. Подпись.
- Согласовано для изысканий Приморский РЭС 25.04.2023г. Штамп. Подпись.
- Согласовано для изысканий МУП "Теплосети Светлогорского городского округа" 25.04.2023г. Штамп. Подпись.
- Согласовано для изысканий ГП Калининградской обл. "Водоканал" Межрегиональное управление Приморского района 25.04.2023г. Штамп. Подпись.
- Согласовано для изысканий АО "ОКОС" пос. Заостровье 27.04.2023г. Штамп. Подпись.
- Согласовано для изысканий АО "Воентелеком" Соглашение №156825 Кабельной связи нет 24.04.2023г. Штамп. Подпись.





380650
+1163700

