

Матрица ответов - 8 класс

Б-08-05

Внесите ответы в матричные таблицы

Часть 1. [15 баллов]

	1	2	3	4	5	6	7	8	9	10
1-10	б-	г+	д-	д-	г-	г+	б+	б+	г+	д+
11-15	г+	д+	д-	д+	б+	prof				

10

Часть 2. [10 баллов]

	1	2	3	4	5
1-5	д-	д-	д+	б+	д-

46

Часть 3. [5 баллов]

№	1	2	3	4	5
Прав «Да»	prof	✓			✓
Прав «Нет»			✓	✓	

- - + + +

35

Часть 4. [6,5 баллов]

Задание 1. [макс. 4 балла]

Животные	1	2	3	4	5	6	7	8
Группы	ж+	д+	д+	ж-	г-	д-	д-	г-

1,5

Задание 2. [макс. 2,5 балла]

Животные	1	2	3	4	5
Органы дыхания	б+	б+	ж-	ж+	б+

2,5

Общая максимальная сумма баллов **36,5**

20,5

**ВСЕРОССИЙСКАЯ ОЛИМПИАДА ШКОЛЬНИКОВ
II (МУНИЦИПАЛЬНЫЙ) ЭТАП**

Биология

8 класс

Общее время выполнения работы – не более 2,0 академических часов (120 минут).

Начинать работу можно с любого задания, однако, мы рекомендуем выполнять задания в том порядке, в котором они даны. Если какое-то задание вызывает у Вас затруднение, пропустите его и постарайтесь выполнить те, в ответах на которые Вы уверены. К пропущенным заданиям можно будет вернуться, если у Вас останется время. Не огорчайтесь, если вы не сумеете выполнить все предложенные задания и ответить на все вопросы.

Ваши ответы внесите в прилагаемую к данному заданию матрицу для ответов.

Часть 1. Вам предлагаются тестовые задания, требующие выбора только одного ответа из четырех возможных. Максимальное количество баллов, которое можно набрать – 15 (по 1 баллу за каждое тестовое задание). Индекс ответа, который вы считаете наиболее полным и правильным, укажите в матрице ответов.

1. Формула цветка $C_5L_{3(2)}T_{(9)}P_1$ характерна для растений семейства:

- а) розоцветных;
- б) мотыльковых (бобовых);
- в) пасленовых;
- г) сложноцветных.

2. Семенная кожура семян у цветковых растений образуется из:

- а) зиготы;
- б) центральной клетки;
- в) стенок завязи;
- г) покровов семязпочки.

3. Соцветие простой колос характерно для:

- а) ландыша;
- б) ржи;
- в) подорожника;
- г) мать-и-мачехи.

4. Для каких групп организмов характерно конидиальное спороношение:

- а) мхов;
- б) хвощей;
- в) низших грибов;
- г) высших грибов.

5. В клетках дрожжей отсутствуют следующие органоиды:

- а) лизосомы;
- б) митохондрии;
- в) пластиды;
- г) вакуоли.

- в) ионы хлора;
- г) ионы магния.

14. В желудке начинают расщепляться:

- а) только углеводы;
- б) частично жиры и белки;
- в) только белки и углеводы;
- г) белки, жиры и углеводы.

15. Исключите лишнее:

- а) чума;
- б) холера;
- в) грипп;
- г) тиф.

Часть 2. Вам предлагаются тестовые задания с одним вариантом ответа из четырех возможных, но требующих предварительного множественного выбора. Максимальное количество баллов, которое можно набрать – 10 (по 2 балла за каждое тестовое задание). Индекс ответа, который вы считаете наиболее полным и правильным, укажите в матрице ответов.

1. Для проводящих клеток ксилемы характерны:

- 1) Крупные вакуоли.
 - 2) Отсутствие цитоплазмы.
 - 3) Наличие перфораций в клеточных стенках.
 - 4) Утолщенные клеточные стенки.
 - 5) Многоядерность.
- а) 2, 3, 4;
 - б) 1, 2, 4;
 - в) 3, 4, 5;
 - г) 1, 3, 4.

2 Орган слуха представлен только внутренним ухом у:

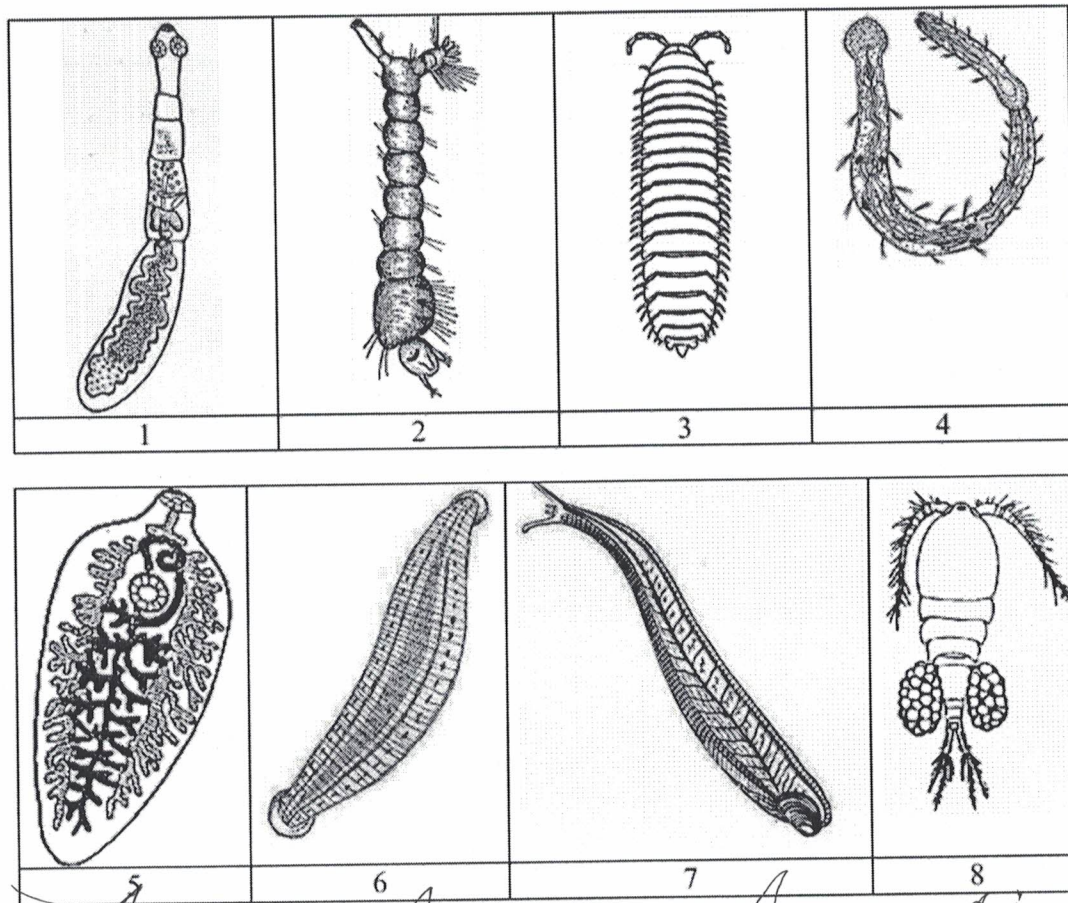
- 1) речного окуня;
 - 2) травяной лягушки;
 - 3) миноги;
 - 4) прыткой ящерицы;
 - 5) гребенчатого тритона.
- а) 1, 2, 5;
 - б) 1, 2, 4;
 - в) 2, 4, 5;
 - г) 1, 3.

3. К насекомым с полным превращением относятся:

- 1) майский жук;
- 2) чёрный таракан;

Часть 4. Вам предлагаются тестовые задания, требующие установления соответствия. Максимальное количество баллов, которое можно набрать – 6,5. Заполните матрицы ответов в соответствии с требованиями заданий.

Задание 1. [маж. 4 балла] Соотнесите изображённых животных (1–8) с систематическими группам (А–Д).



А – плоские черви; Б – круглые черви; В – кольчатые черви; Г – моллюски; Д – членистоногие.

Животные	1	2	3	4	5	6	7	8
Группы	А	Б	В	А	Б	Г	Г	Д

Задание 2. [маж. 2,5 балла] Установите соответствия между элементами правого и левого столбца

- | | |
|---------------------|----------------|
| Животное | Органы дыхания |
| 1) Майский жук | А) Жабры. |
| 2) Взрослая лягушка | Б) Лёгкие. |
| 3) Морская черепаха | В) Трахеи |
| 4) Аксолотль. | |
| 5) Сколопендра: | |

Животные	1	2	3	4	5
Органы дыхания	Б	В	А	В	Б